

“停摆”韵达快递恢复送件

总部出面协调,上万件积压快件今起派送

因对时效延误导致的被罚不满,韵达快递济南9家加盟公司集体罢工,导致韵达快递济南地区业务从23日下午开始停摆,一度造成万余件快件积压。经韵达总部协调,目前各个加盟公司已于25日下午陆续前往韵达中转中心取件,并将于26日开始派送积压快件。

本报记者 李虎
见习记者 徐瀚云

积压的快件 估计超过万件

“下午就要打印准考证了,现在还找不到身份证。”25日中午1点,在位于省肿瘤医院附近的济南韵达中转中心大门口,山东大学医学院的学生小罗心急如焚。她告诉记者,25日是全国执业医师资格考试准考证打印的最后一天,但同学寄来的身份证至今仍躺在济南韵达中转中心的某个角落,“如果下午3点前拿不到身份证,准考证就打不出来了,说不定考试也不能参加了。”

记者在中转中心现场看到,积压的货物已经堆了好几堆。“中转中心压货量目前在7000件左右,下面分部的压货量还没统计。”在仓库旁边的济南韵达办公楼,韵达快递山东省公司总经理徐春华告诉记者,他们正在协调各加盟子公司前来拉货,最快下午就可以解决。

记者了解到,韵达快递在济南共有9家加盟子公司,子公司下属的快递派送分部有70多家。韵达快递相关工作人员表

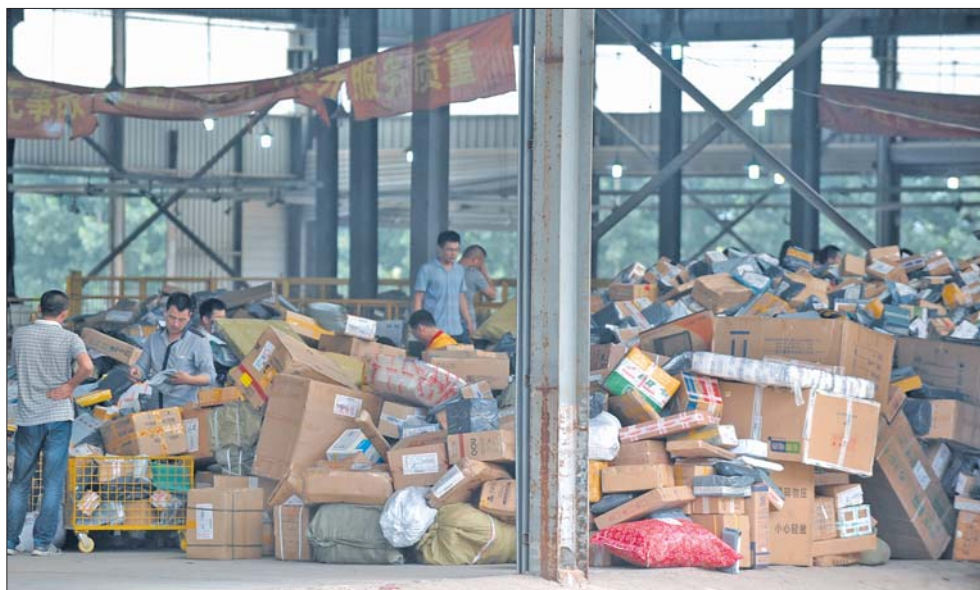
示,算上快递分部的积压快件,数量少说也在1万件以上。

不满二次派件 加盟公司罢工

对于韵达快递济南网络停摆的情况,徐春华表示,目前停摆主要是长清、泉城路、历山路、阳光舜城4家加盟公司对增加二次派收不满暂停收派件,韵达中转中心正常运转,发往鲁西南、胶东等地区的快件运转正常。

徐春华告诉记者,韵达网络过去执行的是一天一次派收,现在增加到一天两次派收。各加盟公司过去是每天来中转中心拉一次件,按照总部要求在每晚10点前派送完毕,并将签收信息上传到公司网络即可,现在要求是上午来拉一次件,下午2点前必须派收完毕并上传签收信息。下午再来拉一次件,要求晚上12点前派送完毕并上传签收信息。

“目前市场上快递竞争激烈,总公司为了增强时效性,增加了这个快件的二派。快件周转速率的提升给各加盟公司增加了车辆、人员成本,很多加盟公司表示不能接受,就不来中转中心取件了。”徐春华说,按照总公司的规定,如果延误了



在韵达快递济南中转中心,7000余件快件造成积压。 本报记者 张中 摄

派件时效,总公司将对加盟公司进行处罚,最高处罚达到每票100元。

一快递分部 一月被罚5万

25日下午,记者走访济南市各韵达快递收件点了解到,目前,韵达快递网络处于停摆状态中,只有少数网点还在收件。

“我这最近每月都要上缴几千元的罚款,现在做快递本来就挣不多,还要罚款,根本没法干了。”韵达快递袁柳庄快递分部的负责人告诉记者,总

部罚款只看结果,不过程,比如有时前一天下午本该在中转中心分拣好的快件,到了第二天上午才分拣完毕,快件到了自己手中时就已经出现延误,但是中转中心不会受到处罚。“这样一单快件,总部罚我们2元,加盟分公司追加罚款1元。有时候,从中转中心拉回来的百十单快递到了快递点时就已全部晚了。”

记者了解到,像袁柳庄快递分部的被罚金额并不是最大,韵达快递高新区分部曾经因时效延误一月被罚5万元。多家加盟公司由于对时效性处罚不满,最终联合起来罢工。

新闻延伸

总部方面表态 降运费宽时效

韵达快递加盟公司之一的济南分公司负责人告诉记者,25日上午韵达上海总部已经派人来处理此事,表示将降低运费,放松对时效的要求。“各家公司下午已经派车去中转中心拉快件了,26日上午开始就将派送积压的快件。”

济南市邮政管理局相关负责人表示,他们将按照相关规定要求韵达快递整改,监督其在3日内将积压快件运送完毕。

施强
cnstrong.cn

@施强留学

预约热线: 0531-55773399

2014 第十三届国际教育展

暨山东省第二届美国教育高端论坛

济南
Ji Nan

6月29日 9:00-17:00
万达凯悦酒店二楼宴会厅

现场办理留学业务

尊享年度超给力折扣

最高减免 超万元

★ 麻省理工学院和哈佛大学双料教授亲临,看如何获得名校青睐
现场探讨名校招生标准,解答如何统筹规划成为名校香饽饽

★ 权威专家规划出国方案,高端导师现场面试
哈佛学者领衔高端申请团队、全国金牌顾问率领留学专家团队,一站式规划出国方案

★ 世界百强名校集结,解读最新留学政策
特设名校招生官面试通道,部分院校直接发放预录取

★ 众多留学经典项目汇集,只为有梦想的你
美国TOP30、英国TOP5名校高端申请计划,北美、英澳精英高中项目,世界十强艺术名校直通车.....留学经典项目汇集,名校申请方案量身定制!



「扫一扫」
微信预约面试绿色通道