

编者按

当前,全市中小学都处于放假状态。为提升中小学生的安全用电常识,国网滨州供电公司特编辑刊发此次安全用电知识宣传,希望能对全市中小学生在安全用电方面给以启迪。

# 滨州供电部门提醒全市中小学生: 安全用电,从身边小事做起

如今,电视机、电冰箱、洗衣机、电熨斗、吹风机、电风扇等家用电器越来越多地进入了家庭。使用家用电器,要注意以下几点:

1.各种家用电器用途不同,使用方法也不同,有的比较复杂。一般的家用电器应当在家长的指导下学习使用,对危险性较大的电器则不要自己独自使用。

2.使用中发现电器有冒烟、冒火花、发出焦糊的异味等情况,应立即关掉电源开关,停止使用。

3.电吹风机、电饭锅、电熨斗、电暖器等电器在使用中会发出高热,应注意将它们远离纸张、棉布等易燃物品,防止发生火灾;同时,使用时要注意避免

烫伤。  
4.要避免在潮湿的环境(如浴室)下使用电器,更不能使电器淋湿、受潮,这样不仅会损坏电器,还会发生触电危险。

5.电风扇的扇叶、洗衣机的脱水筒等在工作时是高速旋转的,不能用手或者其他物品去触摸,以防止受伤。

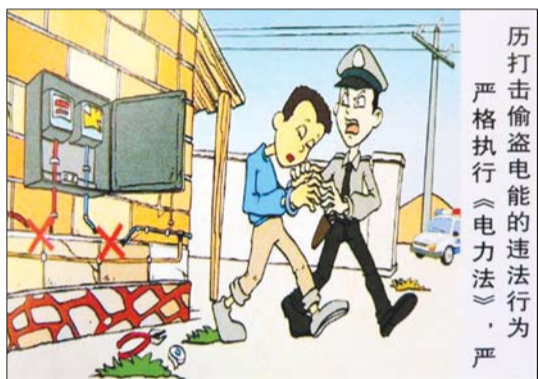
6.遇到雷雨天气,要停止使用电视机,并拔下室外天线插头,防止遭受雷击。

7.电器长期搁置不用,容易受潮、受腐蚀而损坏,重新使用前需要认真检查。

8.不用手或导电物(如铁丝、钉子、别针等金属制品)去接触、探试电源插座内部。

9.不用湿手触摸电器,不用湿布擦拭电器。

10.发现有人触电要设法及时关断电源;或者用干燥的木棍等物将触电者与带电的电器分开,不要用手去直接救人;年龄小的同学遇到这种情况,应呼喊成年人相助,不要自己处理,以防触电。



历打击偷盗电能的违法行为  
严格执行《电力法》,严



发生电气火灾时,先断开电源后灭火



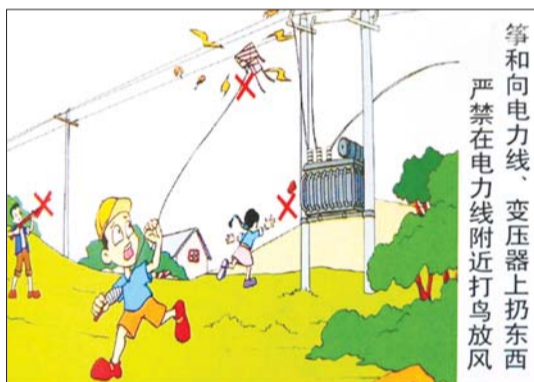
远离架空电力线和其它电力设备  
钓鱼、演戏、放电影等活动要



不能捡,应立即找电工处理  
发现断落电力线,不要靠近,



断开电源并站在绝缘物上进行  
擦拭电器和更换灯泡时,先



竿和向电力线、变压器上扔东西  
严禁在电力线附近打鸟放风



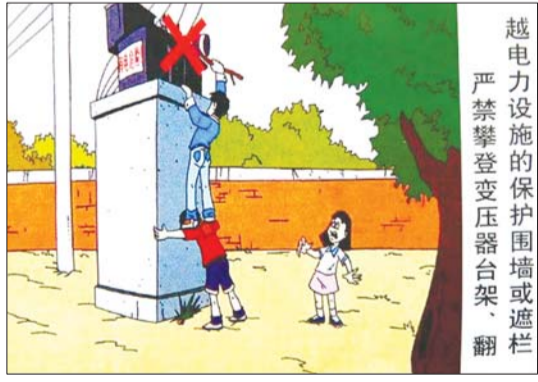
持的八字方针进行救护。禁止打强心针  
对触电者应采用迅速、就地、准确、坚



时线和和使用带插座的灯头  
家庭用电禁止私拉乱接临



区内盖房子,栽树  
禁止在电力线路的保护



越电力设施的保护围墙或遮栏  
严禁攀登变压器台架、翻



机车行驶或田间作业时,严禁碰挂电杆和拉线



鼠、狩猎、捕鱼等  
严禁私设电网和用电捕



小朋友们:  
使用电钻等用电工具时,要在大人的陪同下,并戴上鲜起绝缘手套再使用,不能自己使用哦!



小朋友们:  
电器关掉后,记得要把插头拔掉,这样既可以帮家里省电,又环保哦!!



小朋友们:  
当有人触电时,一定不要碰触他,应打110或向大人求助。如果是在家里触电,可及时关掉总电源,再求助!

小朋友们:使用电钻等用电工具时,要在大人的陪同下,并戴上鲜起绝缘手套再使用,不能自己使用哦!

小朋友们:电器关掉后,记得要把插头拔掉,这样既可以帮家里省电,又环保哦!!

小朋友们:当有人触电时,一定不要碰触他,应打110或向大人求助。如果在家里触电,可及时关掉总电源,再求助!