



客厅

客厅空间大气,结构非常方正,便于家具的设计摆放,在这里与亲朋好友聚会,肯定会有一种贵宾的感觉。客厅南向连接超大飘窗,不仅可以让您及家人随时观赏到园林美景,还给室内带来充足的阳光。窗户采用的是断桥铝合金,双层中空玻璃,保温隔热效果非常好。



露台



这个户型是复式的花园洋房,不仅赠送阁楼,还赠送南北双向超大露台,在露台上,你可以放一把摇椅晒太阳,也可以邀请一群好友进行家庭烧烤,阳光、清风、美景如影随形。



厨房

厨房空间方正、实用,方便设计各种功能区间。北向配备超大的景观窗,既保证了必要的采光和通风,又可以让您在烹饪时随时欣赏园林美景,增加烹饪乐趣。看着美景哼着歌,一顿香喷喷的美餐就出锅啦。



餐厅

餐客一体的设计,使空间感更强,居住舒适度更高,您可以按照自己的喜好,打造专属的品位空间。而且餐厅就位于厨房外,新出锅的美餐可以迅速端上桌。



本期探访

项目名称:保利·紫薇郡
户型:101平方米赠60平方米阁楼
特点:复式花园洋房,户型方正实用

走进样板间

专刊记者 曲绍宁

保利·紫薇郡项目位于芝罘区青年南路与港城西大街交会处北行200米路西,拥有1.3的超低容积率,是市中心唯一超低密度建筑用地。总建筑面积约14万平方米,由15栋洋房和4栋小高层组成,并配建1所1万平方米的小学,居住总户数716户,停车位1:1。项目定位为市中心纯洋房社区,原版美国波士顿褐石住区,独有褐石风情建筑,专为城市中产阶层打造,圈层更纯粹。



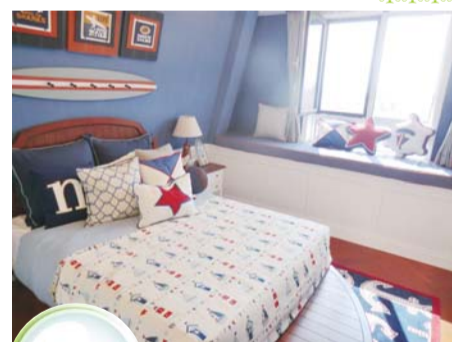
主卧

主卧空间宽敞,您可以放置一张奢华大床,卧室配备独立的衣柜和化妆桌,功能强大,实用性强,而且私密性好。



老人房

考虑到老人上下楼梯不方便,样板间将楼下的卧室设计成了老人房,配备超大的南向景观窗,每天早上睁开眼,看见的便是满屋阳光与窗外园林美景。



儿童房

阁楼上的一个卧室设计成了儿童房,样板间设计成了男孩的房间,装饰方面采用了男孩子喜欢的蓝色海洋等元素。同时儿童房也拥有超大的南向景观窗,采光、通风、赏景一个功能都不少。



书房

书房配备北向景观窗,北向的采光非常柔和,不会太过刺眼,正方便您在这里办公阅读。看书看累了,便可以起身到窗前远眺,看着社区内保利精心为您打造的园林美景,疲劳一扫而光。



卫生间

楼下和阁楼上各有一个卫生间,使得主客洗漱分离,干净不拥挤。两个卫生间都采用干湿分离设计。明卫的设计又使得通风和采光效果极好。

看房感言

整个样板间户型非常方正实用,布局紧凑合理,功能空间齐全,三代同堂,一步到位。再加上后期保利物业为您提供的高品质物业服务,拥有一个温馨的家就是这么简单。