



市城区供热设施配套费上调

由建筑面积35元/m²上调为55元/m²

本报聊城11月20日讯(记者张召旭) 日前,聊城市政府下发了《关于调整城区供热基础设施配套费收费标准的通知》,根据《通知》规定,市城区供热基础设施配套费由每平方米35元调整为55元。

据介绍,为落实聊城市集中供热总体规划,解决城区供热基

础设施建设资金不足的问题,经过市政府研究,决定调整聊城市城区供热基础设施配套费标准。

聊城市城市基础设施配套费中的供热设施配套费由每平方米35元调整为55元,其中包含一次网(即城市供热主管网)30元、换热站及二次网(小区内管网)25元。实行分户计量的每户另

加收不超过2000元(按用热计量装置的实际招标价格及维护费用收取)。以上费用,由建设单位再办理新开工项目相关手续时一次性交纳,实行收支两条线,专款专用。

供热设施配套费计入房地产开发建设成本,任何单位不得另行收取或重复收取。即建设单

位在向购房者出售商品房是,放假中应包含供热设施配套费,并写入《房屋销售合同》。不得在合同之外再单独向购房人收取供热设施配套费(居民常说的供热开口费)。

按照《山东省供热条例》要求,新建住宅小区内的供热经营设施(包括供热管道、换热系统和

用热计量装置),由供热企业负责投资、设计和建设,实行分户计量的,用热分户计量装置或者入户端口意外的供热经营设施的维修、养护、更新责任,由供热企业承担。

本次调整之后,聊城市城市基础设施配套费由原来的每平方米238.8元上调为258.5元。

供暖管道每天补水近3000吨

供热公司:水中加入了化学药剂,不能当生活用水

本报记者 张召旭

由于直供小区业主放水严重,城区昌润供热公司每小时要补水100多吨,一天下来就将近3000吨,相当于4天时间把主管网里的水更换一遍。供热公司提醒,水中加入了化学药剂,不能当生活用水,否则会危害人体健康;更重要的是,私自放水会影响整体供暖效果。

现状>>

城区主管网失水严重

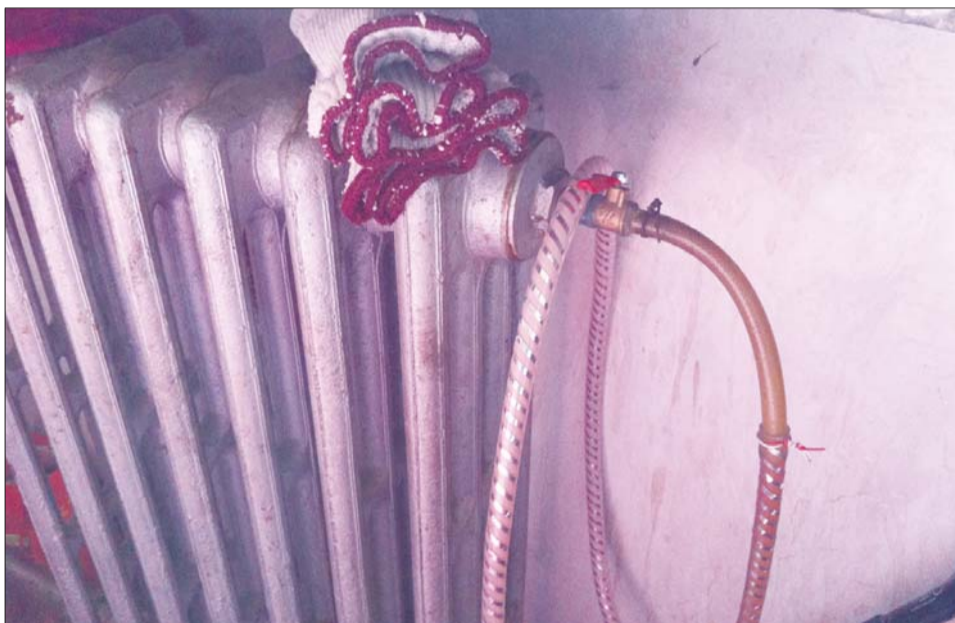
昌润供热公司工作人员介绍,每年供暖季都会有部分业主私放暖气片的热水。今年从试供暖开始,在一些暖气片采暖小区内,就有部分居民私自放水。为保证供暖管道水力平衡,只要居民放水供热公司就得补水,天越冷主管网失水就越严重。

“最近一段时间,我们平均每小时要往主管网内补水100多吨,算下来一天就得近3000吨,相当于4天就得把整个管网的水彻底换一遍。”昌润供热公司工作人员表示,居民放水严重时一天补水量还要高。

根据电脑检测数据来看,

每天早6点多到9点,下午从5点多到晚上9点,都是补水高峰期,市民放水严重时,补水泵有时都补不过来。“除了这几个时间点,每到周末主管网失水也很严重。”该工作人员表示,目前业主放水最为严重的主要在直供小区,因为自管站小区居民所放的水并不是供热主管网内的水。城区昌润直供区域大概有180万m²,而公司主管网每天正常损耗大概只有200吨左右。

记者了解到,聊城热电为防止主管网热水流失,对供暖管网进行了改造,主管网的水不再进入业主家中,失水现象得到了控制。



在一些直供小区,很多业主都在家里的暖气片上私接放水阀。 本报记者 张召旭 摄

居民>>

放水用来拖地冲马桶

家住三里铺小区业主周女士说,刚开始供暖时,他们家暖气片始终不热,家里管道还能听到咕嘟声。“我多次放放水,主要是管道内积气比较严重。”周女士说,每次放出来的水都很脏,有时放出来的水都黑漆漆的,应该是管道堵塞严重。

昌润供热公司工作人员介绍,从往年情况来看,鸿顺花园小区、谷庄文锦小区、三里铺小区失水较严重。“我们也曾上门检查过,有的小区几乎家家户户都在暖气片上安装放水阀。”该工作人员介绍,大部分市民用暖气片里的水

拖地冲马桶,还有业主甚至把暖气片用管道连接到卫生间,用热水洗澡。

记者在鸿顺花园小区采访发现,很多住户都在暖气片上安装了放水阀,把水放到桶里。“暖气片里的水冲马桶、拖地很方便。”一位住户说,刚开始只有少数住户安装了放水阀,现在很多业主跟风安装,为此供热公司还来查过好几次。对于安装放水阀、私自放水,很多居民都不以为然。对于暖气管道出水的水质,居民说,只是有些异味,有时有点黄,不过他们都觉得,用来冲厕所应该对健康不会有影响。

热企>>

水中有化学药剂,不能当生活用水

昌润供热公司工作人员介绍,集中供热水循环系统属于密闭平衡有序循环。放水会破坏水力平衡,影响取暖效果。尤其会降低楼道内邻居的热水压力和流量。同时,因放水导致管网热水大量流失,供热企业只好不停地往管网补充冷水,造成暖气管道水温降低,从而影响整体供暖效果。

“居民家中暖气管道长时间不运行,里面会聚积一些气体,导致热水循环不畅,造成暖气不

热。”该工作人员表示,居民自行打开暖气片上的排气阀,将管道内积气排出即可,排完气要及时关好排气阀,并尽量不要再去动排气阀,因为若通过排气阀大量放水,如管网补水不及时,容易造成楼层管网积气。

此外,为防止管道、阀门腐蚀锈蚀化,保证回水循环畅通,供热公司会在水中加入一定量的化学药剂,其水质完全不符合生活用水标准,用来洗刷会损害身体健康。

《聊城市供热管理办法》规定,严格禁止擅自将用热设施与城市集中供热管网连接,严禁擅自排放和取用供暖管网用水,对于这些行为,由城市建设行政主管部门或其他有关部门责令改正;对于造成的损失,相关责任人要依法承担赔偿责任。

“虽然有这些规定,但现实中,供热单位没有入户检查的绝对权利,很难取证,而且很多业主根本不给我们开门。”昌润供热公司工作人员介绍。

招聘启事

因公司发展需要招聘后台运营人员2名(懂软件的优先),住县业务经理6名,业务员10名,工资待遇:基本工资+提成+年终奖



“一品坊”系中国老牌四大名酒泸州老窖,品名则源于明清时候的“舒聚源”“温永盛”“天成生”等三十六家酒坊,取名为“一品”,乃第一品位、第一品质之意。它继承并发扬了泸州老窖“醇香浓郁、清冽甘爽、回味悠长、饮后尤香”的独特风格,传承泸州老窖精湛传统酿造技艺。从而成就了“一品坊”丰满醇厚、窖香优雅的非凡品质。

唯有经历历史的洗礼,岁月的沉淀,钟天地之灵气,聚日月之精华,贯华夏之慧根,融人间之琼浆。浑然天成,保持自然本色,方能成就一瓶上品浓香型白酒。

一品坊品牌运营中心聊城福泰百货有限公司
地址:聊城市东关街区工会向北30米路东(福泰名酒)
品鉴电话:13963578785 0635-8198785





11.98万起买“马6” B级车中的弯道王

超低首付3.6万起,再创B级车驾值新标杆



地址:光岳南路金羊汽车城向南600米路西



一汽马自达
魅力科技

