

青岛站成立首个劳模创新工作室

本报讯(郭长玉 姜卫东 徐文婧) 日前,由中国铁路总公司劳模刘晓芸领衔的劳模创新工作室在青岛站客运车间正式落户,这是青岛站首个以劳动模范名字命名的创新工作室,旨

在将劳模精神与众人智慧相融合,进一步丰富“阳光家园”品牌的内涵。

该劳模创新工作室成员由青岛站客运车间服务部专业人才和部分优秀青工组成。其工作内容主要包

括:围绕落实“三个出行”目标中客运服务工作流程方面的课题进行攻关,优化旅客进出站作业流程和特殊旅客重点服务作业指导法;围绕提升服务质量和“阳光家园”品牌内涵等进行开拓

创新,切实做到“解决实际问题,创新服务举措,提升品牌内涵”,使之成为旅客和职工沟通交流的纽带、广大职工建言献策的平台和落实“三个出行”常态化的有效载体。

铁路快评

延长车票预售期 是让旅客出行更舒适

文/严路

中国铁路总公司近日宣布,自2014年12月1日起,用一周时间,逐步将铁路互联网售票、电话订票的预售期,由目前的20天延长至60天。

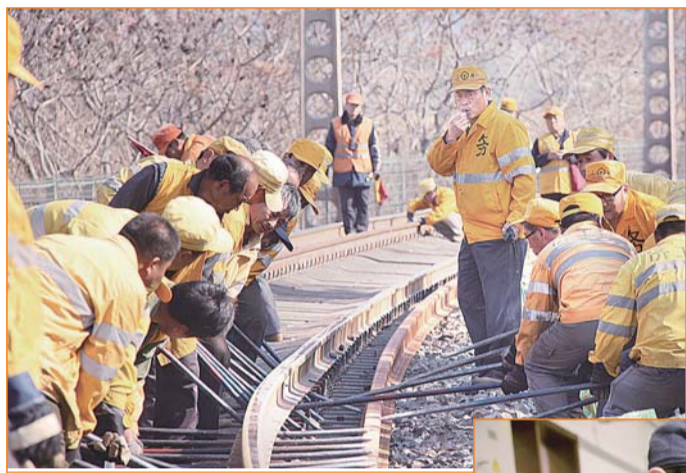
据悉,去年春运,全国大约有36亿人次出行,而铁路的总运力却只有2.57亿人次,因此春运不是铁路一家的事,需要公路、水路和航空合力将其完成,不然这剩下的33亿人次的流向该何去何从?铁路提前售票最大额度满足了旅客提早设定出行计划,更有利于铁路部门掌握更加准确的客流信息,进而充分利用铁路运力资源。

春运最大的客流之一是“学生流”,在延长火车票预售期新闻刚刚出炉的同时,网上就已爆出全国112所“211院校”放假时间表,放假时间较之以往几年均有提前,学子们可以根据放假时间表提前预订车票。这些高校合理安排放假日期,将学校放假时间与其他高峰错开,其做法确实值得我们为其点赞。既然这些学校可以提前爆出发假时间表,其他学校何不效仿一下,好让他们提早订票,做好安排。

同时,作为人数众多的“务工流”,他们每年回家的日期基本上都在春节前的几天,所以很容易就能确定自己的行程。在车票预售期延长后,他们也能更容易预订好回程的车票。在春运高峰时,铁路部门也会使用临客列车的票额,办理农民工团体往返票,更好地满足务工人员返乡需求。

另外,还有“春节旅游”、“临时出门”、“回乡探亲”、“私企放假”等一些“小流派”,因为其行程、时间的不确定性,导致他们不能来一场说走就走的旅行。因此,铁路将预售期延长并非坏事,人们能够宽松地规划出行,又可以提前将返程票买好,到时安逸地起程,岂不快哉!

图说济铁



进入冬季以后,钢轨面临着严寒的考验。济南工务段从11月1日至19日,把管内京沪和胶济正线的23处17.7公里的曲线伤损轨及再用轨更换为新钢轨,以消除钢轨裂纹引起的安全风险隐患。图为11月17日,该段职工在京沪下行线水屯至党家庄间进行更换钢轨施工。

韩振军 摄影报道



针对冬季生产实际,济南车辆段职工加强客车走行部、钩缓装置、车辆轮对等关键部件的细致整修,强化过冬防寒设备的整治,严格按照作业标准落实检修工艺,及时消除各类客车故障隐患,确保冬季运输安全。图为该段职工检修客车轮对轴箱。

李会传 徐栋晨 周万新 摄影报道

奉献能源 创造和谐

中国石油全国客户服务热线: 95504

