

# 于栋华人物画艺术赏析



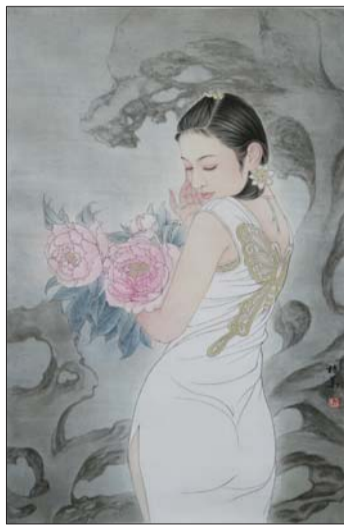
## 艺术简历

于栋华,女,祖籍山东莱阳,天津市美术家协会会员,工笔人物画家,兼擅写意人物、工笔花鸟、写意花鸟等。1999—2001年就读于天津美术学院国画系硕士研究生进修班,师从何家英、霍春阳、李孝萱、杨沛璋等教授;2010年考入天津大学工笔重彩研究所,2012年硕博连读,现为天津大学工笔重彩研究所工笔重彩研究方向博士,硕博导师为刘新华。

2000年作品《鸡冠花》在首届中国美术金彩奖作品展中入选并被中国美术

馆收藏;2002年作品《金秋》在山东省纪念建党80周年作品展中获三等奖,在全国第五届工笔画大展中获优秀奖并被中国美术馆收藏;2003年作品《新苗》在山东省体育美展中获二等奖,在中国“放飞世界,成就未来”书画展中获优秀奖;2006年作品《春华秋实》在全国第六届工笔画大展中入选并被中国美术馆收藏;2012年作品《花季·雨季》入选纪念毛泽东延安文艺座谈会70周年画展;2013年作品

“津”写生画展;2013年作品《春尤寒》在天津市第八届青年美展中获铜奖;2013年作品《花季·雨季》在天津教职工书画展中获二等奖;2014年作品《新授人以渔——启梦》入选第十二届全国美展天津市选区展览;2014年10月参加美国洛杉矶全球艺术展;2014年11月参加《青未了——中国名家邀请展》;2006年合作主编《中国书画欣赏》;另有多篇文章及作品发表于《美术观察》、《国画家》、《作家》、《山东文学》、《境界》等杂志。



▲《春暖》 2014年 5平尺



▲《四季之夏—荷之洁》 2013年 34x34cm



▲《四季之秋—菊之幽》 2013年 34x34cm



▲《静夜》 2013年 90x180cm



▲《新授人以渔——启梦》 2014年 180x210cm



## 《花季·雨季》创作有感

于栋华

喜欢嗅蒙蒙细雨中弥漫的透骨的花的芬芳,欣赏花的柔媚,感受置于伞下的爱与被爱的珍贵。人生中有不同的风景,云卷云舒,花开花落,纵使最美的花开的季节也有风吹雨淋,微笑着面对成功与失败。花季不仅指自然中的花季,也指人生的青春年华。青春年华是人生的转折点,是进入成人社会,处在人生的上升基点。如同含苞待放的花朵,欣欣向荣,前途无限。

图中描绘了众多的人物,爱情和友情是此画中歌颂的主题,所绘的是蒙蒙细雨中几个处于花季中的青

年男女打着伞静候的情景,玫瑰花瓣悠然地飘洒在地上,在空气中营造出一份唯美的花香;处于中间的是一对恋人,男青年用结实的臂膀将女孩守护,很有责任心地为女孩撑伞,为了爱情任劳任怨,甘做护花使者,女孩则沉浸在爱与鲜花包围的幸福中,面向前方,细雨也冲不淡她的好心情,这对情人体现出爱与被爱的情感,符合现代大多数热恋中男女的心理;他们前方是一个打伞的少女,手握手机,似乎正在给朋友发信息或者是在浏览信息,体现的是青年与社会的一种交流方式;左后方是一对闺蜜,互相依靠,亲如姐妹,显示出

现代女性普遍闺蜜相伴,你我不可不分的现象;最后方是一个独自打伞的女青年,她转身回眸,嘴唇微启,似乎要与画外的人进行交流,她处于容易被忽略的位置,但却同样显示着活跃的思想与情感,形如微尘却又不可替代;从动作、服装上又可看出她们性格的不同,却具有同样的现代的时尚感,显示了青年勃勃的朝气。

此画在构图上力图错落有致,疏密得当,完整统一,色彩采用高明度灰调子,色调高雅清新,情感丰富细腻,意境悠远,凉意透骨。

《花季·雨季》暗喻着成长的历程,待雨过天晴,自有彩虹!

▲《花季·雨季》 2011年 176x192cm