

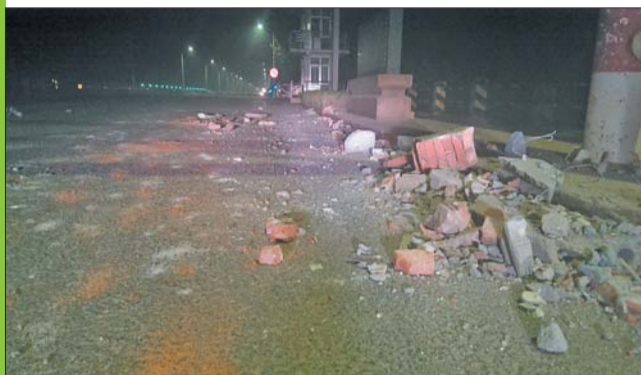


# 大车轰轰走一夜撒落垃圾20车

## 黄河大桥限高杆处撒漏严重,严重威胁行车安全

“黄河大桥每天都有很多渣土车经过,撒漏严重,多的时候环卫工一早上能清20小车渣土,严重威胁行车安全,希望相关部门能够加大查处力度。”近日,济南市机械化清扫大队一中队的李队长向记者“诉苦”。为此,本报记者进行了实地采访调查。

文/片 本报记者 任磊磊



▲撒落的建筑垃圾很容易造成交通事故。

▶环卫工人每天清晨都能在限高杆处清理出大量建筑垃圾。



### 现场探访:撒落渣土厚达20厘米绵延50米

9日早晨5点,记者跟随济南市机械化清扫大队一中队的李队长来到了黄河大桥上,七八名环卫工人正在摸黑清扫渣土。只见在黄河大桥靠近收费口附近的限高杆下,一堆一堆的渣土撒落在地上,里面还夹杂着大小不一的石块。有的石块直径有二三十厘米,如果有车辆不注意,很容易刮蹭到车辆底盘。

李队长说,由于当晚有雨,一些建筑工地不开工,所以这里渣土

还不算多。但渣土混合了雨水,再加上气温较低和车辆碾轧,渣土变成泥巴冻块,粘在柏油马路上,环卫工人清理起来很费劲,需要花大力气用铁铲铲起。

“不下雨的时候,撒落的渣土能堆积二十厘米厚,绵延五十多米。”负责清扫工作的扈女士表示。很多渣土车为了多拉快跑,渣土装得很高。而黄河大桥南北两侧装有限高杆。渣土车从收费口上桥时,堆积超高的渣土就被限高杆刮平,

撒落到地上。“一晚上的时间,有几百车次的渣土车经过,撒漏的渣土数量之多可想而知了。”

“这些撒落的渣土给交通安全带来了很大的隐患。车辆一过,漫天的扬尘,让人看不清道路。”据李队长介绍。“由于渣土撒漏多,从南往北行驶的车道上几乎被堵满了,很多从南往北行驶的车辆都要绕道旁边反向车道上经过,很容易发生交通事故。加上大桥上夜间路灯不开,交通隐患更大。”

### 环卫工:反映多次,一直没有改善

为了能赶在清晨交通早高峰之前把道路清扫出来,环卫工人要早上五点就开始上路清扫。但此处渣土太多,又难清理,环卫工人清扫此处耗费的时间和精力最多。“最多的时候,我们能清理出

一吨渣土。像我们环卫工人用的小型三轮车,可以清运20多车,大的垃圾车也要清理五六车。”扈女士无奈地说。

“我们也向12345市民热线反映过,可是工作人员给我们解释,

这里属于山东高速的,是省级单位,济南这边管不到。”扈女士称,关于此处渣土问题,他们也多次向相关部门反映,可是并没有得到比较好的处理,撒漏情况依然比较严重。

### 黄河大桥管理处:愿积极配合城管执法

记者了解到,济南黄河大桥由山东高速公路股份有限公司济南黄河大桥管理处进行管理。对于环卫工人反映的渣土撒漏问题,管理处对此也无能为力。“我们是企业,并不是政府执法部门,虽然大桥产权是我们的,由我们进行管理,但是我们并没有权力去查渣土车撒漏。”

记者从济南市历城区城管执

法部门证实,靠近黄河大桥收费口的大桥南侧的限高杆周边是由该区域城管执法部门管辖。

对于渣土撒漏问题,历城区城管执法部门工作人员表示,将加强此处巡查力度,但是要杜绝撒漏比较困难。“因大桥北有一处渣土场,但是这些渣土并非全部由该区建筑工地产生,很多渣土车是从其他区的工地过来的。我们只能尽量确保从历城区工地运

出的渣土符合规定,但是其他地方的渣土车我们很难从源头上监管。”

天桥区城管执法部门工作人员也指出:“黄河大桥由管理处进行收费管理,管理处方面也责无旁贷,应当加强对渣土车上桥的管控,对于不合规的渣土车要禁止上桥。”为此,管理处工作人员承诺:“如果执法部门有需要,会积极配合。”

恒大绿洲 千亩湖山 都市生态城

恒大地产 香港联合交易所上市股票代码:3333

## 年终钜惠 限时秒杀

# 总价28万起 轻松住精装房

54-180m<sup>2</sup>湖景美宅 4666元/m<sup>2</sup>起 送1500元/m<sup>2</sup>精装  
最高再送70000元购房礼金

市重点小学 R1线轻轨

12.13-12.14 歌舞青春 恒大绿洲热舞狂欢本周启幕

扫一扫关注有礼

恒大集团 EVERGRANDE GROUP 绿洲热线 (0531) 87356666 售楼路线 项目地址:济南市大学路与凤凰路交叉口东北侧 20路、25路、济长巴士3路到恒大绿洲下车

济南轻轨开工 8分钟直达市中心

恒大海口 文化旅游城 14日盛大开盘 73-126m<sup>2</sup> 花园美宅均价6900元/m<sup>2</sup> 送1600元/m<sup>2</sup> 豪装湖畔别墅 临街旺铺 同期发售 4000 706 655

预售证号:济建开预字第(2010)0001号。本广告相关内容、图片是对项目所作的示意表现,仅供参考。最终以政府有关部门批准的文件、图则为准。内文对项目周边道路规划、环境、交通、公共设施、各种产品及文字介绍,旨在提供相关信息,不意味本公司对此作出了任何承诺。买卖双方权利及义务以双方签订的《商品房买卖合同》为准。

2014年购房须知(0080)号。本资料相关内容、图片是对项目所作的示意表现,仅供参考。图中出现的面积均指建筑面积,使用面积为套内面积。本资料对项目周边道路规划、环境、交通、公共设施、各种产品及文字介绍,旨在提供相关信息,不意味本公司对此作出了任何承诺。买卖双方权利及义务以双方签订的《商品房买卖合同》为准。