

圣诞满载着浓情蜜意和欢歌笑语,如此特别,翩然而至。世界各地的圣诞庆祝正在徐徐拉开序幕,但最具代表性的还是发生在蒂芙尼的诞生地纽约——这座活力充沛的梦想之都。自1837年首家蒂芙尼精品店开门迎客以来,蒂芙尼在纽约一直都是圣诞欢庆的代名词。寻找完美礼物的人们总会专程来到蒂芙尼,将心意化作值得恒久珍藏的礼品,承载于象征梦想成真的蓝色礼盒之中。

蒂芙尼Elsa Peretti
Open Heart 18k白金
镶钻吊坠

蒂芙尼 的蓝色梦幻圣诞

2014橱窗创意灵感——六十年代的纽约

2014年的圣诞节,蒂芙尼通过圣诞橱窗将曾经那个美好时代的风格和能量妙趣再现:幸福的人们在洛克菲勒中心的冰场上翩然起舞,绅士步行于飘雪的曼哈顿城中将圣诞树搬运回家,……这些经典场景基于Lab Partners的一组设计插画而打造。这一系列创意插画采用蓝色和薰衣草色作为主色调,点缀以其它色彩,画作风格令人不禁联想到1960年代的《纽约客》(New Yorker)封面。插画所呈现出来的风趣格调最终立体展现在全世界的蒂芙尼专卖店橱窗之中。事实上,在纽约,对无数家庭来说,辞旧迎新之时造访蒂芙尼都是一项重要的圣诞传统,很多人更将蒂芙尼旗舰店圣诞橱窗揭幕的这一天看作是圣诞欢庆季的正式开始。

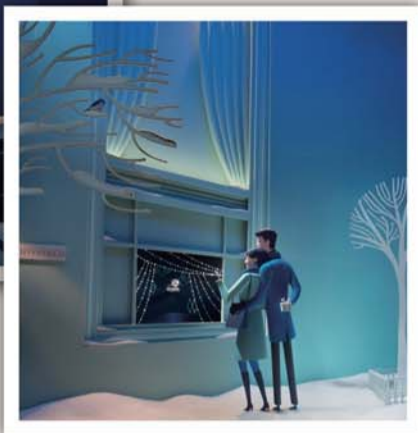
蒂芙尼礼物,温暖心意之选

在华美梦幻橱窗的另一侧,蒂芙尼的缤纷礼物在奇幻境地闪耀呈现。Tiffany Keys的黄钻和白钻绽放璀璨华光,仿佛一场圣诞奇幻冒险之旅正要由此开启,无限可能,尽在前方。风格极简、线条纤细的Tiffany T,是蒂芙尼首任女性设计总监Francesca Amfitheatrof的全新创作,灵感源自纽约的能量与勇气,为都会风格开启摩登时代。同样引领风潮的还有Atlas系列,手镯、戒指和耳环以柔美色泽的18k玫瑰金镶嵌钻石。另有一系列经典蒂芙尼珠宝以传奇风格表达真情挚爱,令美好时刻永恒铭记。这个圣诞节,与蒂芙尼一道开启蓝色梦幻之旅。



一系列不同风格和材质的TiffanyKeys

Tiffany Atlas铐式手镯
18k黄金和纯银



佳节挚爱之选 珍存美好时光

佳节再至,我们得以庆祝与回望过往一年中值得珍藏的时刻;在节日安宁与温暖氛围中,尽情去体会与所爱之人携手共度的珍贵时光,静静享受节日魅力。欧米茄(OMEGA)为您所倾心之人准备了节日礼物。隽永恒久的金质腕表与华贵珠宝可以尽述您所有难以言表的心意——一个让她一瞥腕间即绽放笑容的奢华礼物或是一个让他珍视一生的礼物,足以在此佳节来临之际尽诉您的浓浓爱意。当节日喜悦渐渐褪去,您不仅能通过这纪念品重拾美好时光,更能通过其精湛工艺让这份美好留存一生。



欧米茄华贵珠宝DEWDROP系列: 红金镶钻款手链

欧米茄“Dewdrop”系列手链以18K红金奢华打造,优雅清新,充满女性魅力。整条手链由细手链串以水滴型红金坠饰,其中三个坠饰镶有光彩夺目的钻石。源自欧米茄品牌标识Ω曲线的精妙设计灵感,造就了此款时尚魅力永不过季的优雅配饰。



欧米茄星座系列: PLUMA轻羽腕表 18K红金钢款式

欧米茄星座系列PLUMA轻羽腕表有着星座系列标志性的“托爪”和优雅纤巧的表盘,是顶级机械制表艺术的绝佳诠释。白色珍珠贝母表盘上饰有宛若羽毛纹理的图案。11个钻石小时刻度嵌于18K金托之上,与18K红金指针交相辉映,绽放流光溢彩;18K红金镶钻表圈使得抛光“托爪”更醒目。线条流畅的精钢磨砂表壳配以带有18K红金链节的精钢表链。透过蓝宝石水晶表镜,清晰可见位于此款腕表心脏位置的顶级机械机芯——欧米茄8520同轴机芯。



欧米茄碟飞典雅系列: 名典腕表18K黄金款式

欧米茄名典腕表诞生于1949年,内部搭载的30毫米机芯极富传奇色彩。半个多世纪后经典重生,臻品再现,焕然一新的名典腕表配备了棕色皮革表带;乳白色弧面表盘采用复古典雅的“巴黎饰钉”图案,与名典腕表的经典外观与质感相得益彰。该表款采用18K黄金拱形立体小时刻度,18K金拱形分针和秒针与其弧形线条相呼应。表盘上的“Master Co-Axial Chronometer”(“至臻同轴”天文台表)字样彰显其内部机芯的卓越非凡。此款精美时计搭载全新的欧米茄8511“至臻同轴机芯”,这一独特的手动上链机械机芯拥有时区调校功能,同时能抵抗超过15,000高斯的磁场。