

同一社区,有的能供暖有的不能

热电中心称,供热能力已趋于饱和,明年将逐步增户

“我们这片这么多户居民,为什么有些人可以安装集中供暖,而我们就安装不了呢?”近日,市民李强(化名)通过拨打“供暖热线”向本报反映,在城区龙泉街原看守所附近的居民区内,有居民要求安装集中供暖,但受到了热电中心的拒绝。

本报记者 张帅

市民李强家住城区龙泉街原看守所北侧的龙泉街1643号居民区西区。“我在这住了很多年,家里一直没有安装集体供暖。”李强告诉记者,由于年纪增大,最近几年,他开始考虑使用集中供暖。

“我们这片有几百户居民,部分住户安装了集中供暖,大多数没有安装。”李强说,看到有邻居最近安装了供暖,他以为自己家也应该问题不大,但他向热电中心申请安装时,却被拒绝,“他们给我的说法是,如果我家安装了,可能会影响附近原有用户的供暖效果”。

22日,记者来到了龙泉街1643号居民区西区。记者看到,在李强家门前,刚好有一条供暖主管道从西向东通过,“供暖管道就从我家大门前通过,我家后面的一些住户都能使用集中供暖,那为什么我家却不能安装?”这让李强感到难以理解,“一样的住户,为什么不一样对待?”

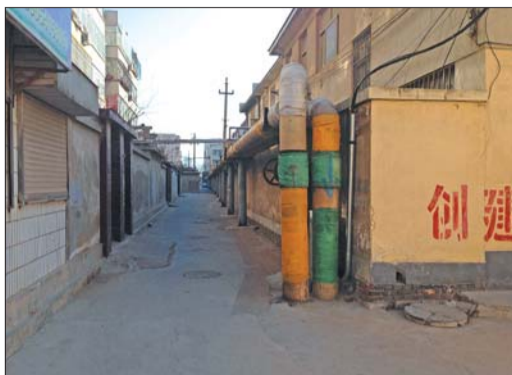
据了解,龙泉街1643号居民区西区建于上世纪80年代末,也

被称为开发二区家属院,属于城区内的老居民区。“刚建成时,里面住的都是各个单位的职工,后来一些住户把房子卖了,现在这片基本以老年人为主。”据附近居民介绍,起初这里并没有开通集中供暖,后来逐渐有一些住户使用了集中供暖,数量在三分之一左右。

随后记者来到了一些已安装集中供暖的居民家里,受访居民表示,开通集中供暖是他们自己向热电中心申请的。

记者在采访时发现,在距离西区一街之隔的龙泉街1643号居民区东区内,所有住户基本上都已开通了集中供暖,并且反映供暖效果良好。

“我已经向热电中心反映过很多次了,希望开通集中供暖,他们回复说,管道气压不够,如果我家安装,极有可能影响附近原有用户的供暖效果。”李强告诉记者,前几天,当他再次向热电中心反映此事,希望找出解决办法时,热电中心答复,需要相关部门进行研究,才能做出决定。



距李强家门前不远处就是供暖主管道。

热电中心:明年将新上设备,实现逐步增户

记者就此事采访了长清热电中心相关工作人员。据介绍,目前长清区的供热能力已趋于饱和,在未增加热源的情况下,今年热电中心已通过加大热平衡和改造力度等方式,在低温直供管网中压缩出部分余量来新增供热用户。在新增供热用户时,只能在满足原有用户用热需求的情况下适量、

逐步增户。
“针对该住户反映的问题,我们正积极采取措施,计划明年新上一台58MW高温热水锅炉,届时供热能力将会大大提高,接户数量也将大大增加。另外,在有建筑接入供热管网后,应当进行节能改造,以便在供热能力达到时用户能够及时实现供暖需求。”工作人员说。

供暖提示

用户私自放水危害大

本报记者 张帅

记者在采访中发现,有些供暖用户在家中暖气不热的情况下,在第一时间往往选择私自放水,希望将暖气片中的凉水排尽,达到调试效果。供暖热线提醒用户正式供暖后,若家中暖气不热应及时与热电中心维护人员联系,千万不要私自放水。

据供暖热线记者了解,供热系统是密闭循环系统,用户排放热水,使系统局部压力下降,破坏了原有的水压平衡,并使空气进入系统形成气阻,会影响周围用户用热。

用户放掉大量热水,供热单位需补充大量凉水,会使整体供热温度下降,并形成越放越不热的恶性循环。排放热水超过供热单位补水能力,会严重影响供热设备和管网的运行安全,造成供热系统瘫痪,甚至停运。

私自放水同时违反了《集中供热管理办法》的相关规定,也是违法行为。“据统计,截至目前,热电中心每天的注水量约为2000立方,如果这样持续下去,整个供暖季损失将会在200万元以上。”长清区热电中心相关工作人员告诉记者,今年热电中心对城区供热用户都安装了锁闭阀,若发现用户私自放水,将立即对其进行关停。

在供暖期间,如果您家中遇到了供暖难题,可以通过本报《今日长清》开通的“供暖热线”15706411177(周一至周五 9:00—17:00)告诉我们,我们将问题反映给相关部门,争取早日解决居民的供暖烦心事。

长清老年人可就近办理公交免费卡

本报讯 为方便老年人出行,济南公交自2015年1月1日起推出65周岁老年人免费乘车卡制度,凡符合条件的老年人,办理免费卡时需携带本人户口本、第二代身

份证,近期(三个月内)2寸正面免冠彩照一张,乘车意外伤害保险费每年12元,可以到位于长清大学科技园内济南公交五分公司六队院内的公交卡发售点办理,时间由

原来的每周二、四、六及每月月初前两天、月底最后两天,早9点至下午5点,临时调整为自即日起至本月底办理免费卡业务。(王建)



SUNHOO
双虎家私名品

首次见证

双线同价

全网比价

中国十大家具品牌




抵用券
抵现金¥500元

2014年12月15日—2015年1月3日

12月15日起双虎家私**唯一**官方促销网站 **开抢!**
<http://cx.sun-hoo.cn>
 (产品实物提前到当地实体店品鉴)



或扫描二维码登陆

我们只做好家具!”中国十大家具品牌——双虎家私,始建于1989年。经过25年的发展,公司现有员工近万人,年产能三十万套,已成为集家具设计、研发、制造、销售、服务于一体的现代化大型家具企业。双虎家私志存高远,布局全国。公司建立了成都总部、江苏宿迁、河南濮阳三大生产基地,总面积3000余亩。

公司拥有先进的生产设备、高效的制造流程、精湛的工艺技术,成立了西南地区规模最大、检测项目最齐全的家具实验检测中心之一。“让全世界家庭都拥有高品质、高品位的家居生活”是双虎家私的企业愿景。公司在中国建立了2000余家专卖店,遍及全国30多个省、市、自治区,覆盖国内主要城市。公司产品还远销越南、印度、迪拜等多个国家。伴随着国外多个国家及地区不断上升的市场覆盖率,双虎家私构成了多层次、全方位的销售网络,已然成为了中国民族家具业的一面旗帜!

卧房四件套
全国统一抢购价: **2180**元



以上图片仅供参考,请以实物为准!

布沙发3+妃
全国统一抢购价: **2388**元



以上图片仅供参考,请以实物为准!

网络抢购价格不含运费、安装费 详情请咨询专卖店

长清直营店地址: 大学路恒大绿洲对面 电话: 87397888
 阳光服务热线/400-8818-222 官方网站/http://www.sun-hoo.cn



双虎家私名品 SUNHOO