

本报互动平台

1 拨打24新闻热线: 96706 6982110

2 搜索网址: <http://taian.qwb.com.cn/>

3 @齐鲁晚报·今日泰山 <http://t.qq.com/jinritaisan>

欢迎通过以上方式联系我们

一路段摆放百米锥桶,两路口绿灯延长15秒

环山路早高峰提前20分钟收工

两个路口信号灯绿灯延时15秒、路中间摆放80多个锥桶引导车辆调头、加强巡逻和科技手段防止越线超车和驶入禁左路口,近两天环山路从虎山东路到红门停车场路段,比以往通畅不少。泰安市交警支队景区大队创新手段,使得环山路早高峰提前约20分钟结束。

文/片 本报记者 曹剑

路中间“锥桶阵”拦住逆行车

25日早晨6点半,天色还有些昏暗,零下4℃的气温分外冷清,路面上车流比较稀疏。环山路红门停车场对面的景区大队服务中心大院,执勤交警正在忙碌着,七八个反光锥桶摆成一排,再统一将十几摞锥桶抬上车。

不到6点40分,交警来到环山路虎山东路西侧的上坡路段,将锥桶一个排开,每一个相距1.5米左右,80多个锥桶组成百余米长的临时中央护栏。护栏两头分别安排一名交警,八十八医院住院部入口处安排两名,再安排一名执勤人员在环山路和虎山东路路口中心线位置,引导车辆调头。

7点左右开始,路上车流量

逐渐增加,虽然路面排得满满全是车,但路口没有堵车,在8名交警共同疏导下,路上秩序井然。

记者发现,八十八医院住院部外,设置了限时左转标志,驶出车辆有一些试图逆行穿过锥桶,被执勤交警制止,但是电动车和行人,有不少不听劝阻逆行进入住院部。

景区大队大队长田治国说,八十八医院门口上坡路段,一直是环山路堵车的难点。逆行、调头、越线超车、路口乱停车等现象一直存在。从24日开始,景区大队安排专人,尝试在上坡路段中间摆放锥桶,效果不错。田治国说,由于下午到医院的人流车流减少,路段不如上午拥堵。

两处绿灯延长15秒 路口堵车变短

8名执勤人员一直忙活到8点钟左右,路上车流量环山路和虎山东路路口,虽然转弯车辆偶尔有几辆会停在路口等待,但是很快便疏导开。该路口自西向东方向车流量明显少很多,信号灯绿灯之后基本上剩下五六辆车等红灯,所有车辆最多等一个信号灯即可通过。

而在环山路和红门路路口,平时自东向西车辆往往能堵到梳洗河桥位置,但是25日上午8点多,车流量仅仅到老君堂东侧的公交站牌附近。

大队长田治国说,从24日中午开始,环山路和红门路路口,以及环山路和虎山东路路口,东西方向信号灯绿灯延长了15秒,

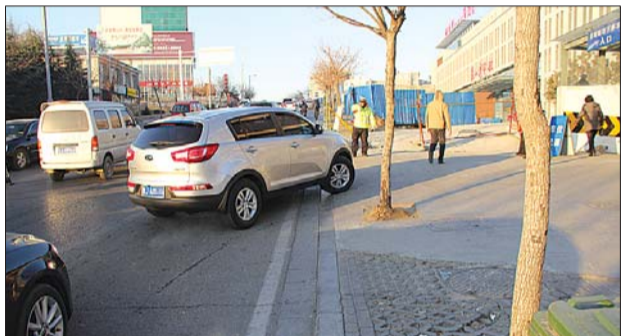
分别达到100秒和180秒。南北方向绿灯通行时间依然为30秒。“100秒的绿灯,应该是泰城目前时间最长的通行时间。”副大队长刘峰说。

8点10分左右,本来执勤交警准备回队吃早饭,路口突然变得拥堵起来,原来是两辆车在梳洗河桥附近追尾,执勤交警李准快步跑上前,让两车挪到路边再接受处理,路上不到3分钟快速恢复正常。

记者发现,等到8点半左右,环山路这一路段已经基本上正常行驶,路口等待车辆非常少。大队长田治国说,通过摆放锥桶和信号灯延时两项措施,环山路早高峰至少提前20分钟结束。



车流量大,但秩序井然。



两棵绿化树使车辆得转大弯进入住院部。

延伸阅读

绿化树阻碍右转? 协调挪走

26日早晨7点多,八十八医院住院部门口,前来看病人车辆逐渐增多,不少车辆从住院部进出,使得路口显得比较拥堵。两名执勤交警在住院部门口疏导,引导车辆进入。

执勤过程中,有出租车停在住院部门口放下乘客,又准备等着其他客人上车时,被交警劝走,因为出租车一停占据一整条车道,使得自东向西爬坡车辆只剩下一个车道,其他车辆不得不等待。

同时,驶入住院部的车辆右转不畅。八十八医院住院部门口

一条新修水泥路和环山路相连,连接处一半断头路,一半被两棵绿化树阻挡,驶入住院部实际只剩下很窄的车道。车辆需要转一个超过90度的弯才行。“如果两棵绿化树挪走,车辆转小弯就可以,现在却不得不转大弯。”田治国说,转大弯车辆行驶慢,使得后方压车。

记者了解到,早晨收队后,交警景区大队副大队长刘峰到泰安市园林局协调八十八医院住院部门口两棵绿化树问题,园林部门表示将研究后确定方案。

相关链接

环山路两路口将增设信号灯

交警景区大队大队长田治国说,绿灯延时15秒以及路中央摆放锥桶,都是在治理拥堵方面的尝试,如果锥桶效果明显,下一步会请示市相关部门,争取在这一上坡路段安装中央护栏。

下一步,景区大队会加大巡逻力度。“现在已经安排民警骑警务摩托车巡逻,在禁左路口抓拍违法驶入的车辆。”田治国说,环山路上虽然设置了禁止越线超车的警示牌,依然有车辆压过路中间黄实线。而且在摆放锥桶的地方,有车辆逆行横穿锥桶,也非常危险,下一步会加装监控探头,抓拍车辆越线、逆行等违法行为。

此外,记者了解到,日前环山路和普照寺路口,已经为安装信号灯打桩,补光灯和电子警察的杆已经竖起,而且环山路和天外村路口,正在进行信号灯安装筹备工作,在不久的将来,两个路口都将实现灯控。

众泰·知豆
E车易生活

E车易生活

锂电汽车、国家补贴、能上牌照
送交强险、送购置费、免费上牌

**有助力和冷暖空调、四轮盘刹
GPS、蓝牙等等。百公里耗电
只需3元,一次充电续航里程
达160公里,最高时速100公里
高端锂电池、电机、控制器
质保5年或10万公里。**

地址: 泰安4S店光彩大市场三区二栋5号
电话: 13053807539
网址: www.evcar.com

首创按键式无级变速技术

BMS电池控制系统

VMS纯电动车整车管理系统

智能化移动生活平台

城市微型电动汽车

ISO9001 质量体系认证

欧洲EMark 认证

CE 认证

3C 认证

诚招县级代理商