



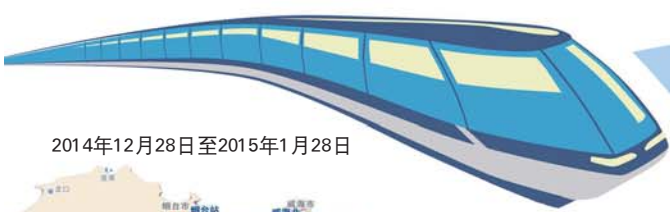
好运2015

数说春运

晒一晒满月“战况”

公路客运很心塞

机票比一等座便宜



2014年12月28日至2015年1月28日



青荣城际铁路沿线12个车站发送**34**万人次。

共发送旅客 **5.28**万人次

日均**1.76**万人次

高峰是1月3日,发送超过**2**万人次。



以济南某长途汽车站为例

2014年12月1日-27日间,济南至烟台的日均旅客数量 **275**人次

开通后一个月日均客流量 **125**人次

客流量下降约 **55%**

2014年12月1日-27日间,济南至威海的日均旅客数量 **160**人次

开通后一个月日均客流量则下降到了 **50**人次

客流量下降约 **六成**



开通前

济南至烟台 4个航班



济南至威海 2个航班



开通后

济南至烟台2个航班



济南至威海1个航班



飞机票

济南至烟台最低**99**元,再加上基建燃油附加费,也比高铁的一等座便宜。

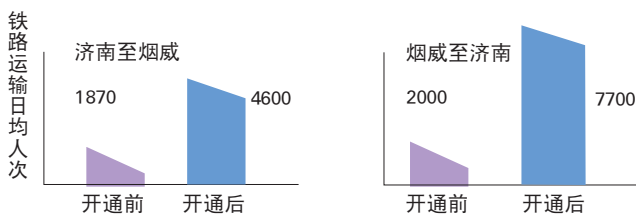
飞机票

济南至威海长期执行**310**元优惠。

图个明白

城铁冲击波

细数铁路公路飞机客流变化



84%以上

高铁和动车每天上座率

济南 ⇌ 烟台 二等座为161.5元 用时3.5小时

济南 ⇌ 威海 二等座为180元 用时4小时

开通前

济南 ⇌ 烟台 185元
济南 ⇌ 威海 175元

开通后

济南 ⇌ 烟台 130元 用时6.5小时
济南 ⇌ 威海 120元 用时7.5小时

本版文字 本报记者 宋磊



青島啤酒



鸿运当头 喜气洋洋

青島经典 德国寻源 开盖赢惊喜

即日起至2016年1月31日,购买青島啤酒促销装,凭罐体拉环内印文字即有机会获得如下奖项(总奖金额:486.98万元,总中奖率:0.005%)



扫一扫 更多惊喜等着您

奖项设置: 寻源奖: 拉环内印文字为“德国游”奖价值4999元德国游(200个);
 经典奖: 拉环内印文字为“金质章”奖价值690元经典金质纪念章(3000个);
 典藏奖: 拉环内印文字为“青啤纪念杯”奖价值60元飘逸茶杯(30000个);
 促销区域: 山东省 兑奖电话: 8008600899 兑奖结束时间: 2016年5月31日
 更多详情见箱体或海报

畅享欢聚时刻