

食品安全查询机咋成摆设

市食药监局:今年升级改造,更多内容可查

近日,有市民反映,大型超市内的食品安全查询机摆放在角落,可查食品少,而且仅能查到企业证照是否齐全,用处不大几成摆设。对此,市食品药品监督管理局相关负责人表示,今年将升级食品安全查询机,除了增加数量外,查询内容也将变得即时和丰富。

本报记者 王皇 实习生 卢燕 李粟

市民反映>>>

食品安全查询机少有人用

“食品安全查询机设了好几年了,但我每次去都没见到有人用。”近日,市民刘女士反映,不少大型超市的食品安全查询机设置在出口处的角落里,使用的人很少。

记者随机走访多家大型超市发现,大润发花园路店、大润发历下店、泉城广场地下银座超市、沃尔玛、家乐福均设有2到4台食品安全查询机。

多数超市将食品安全查询机放在收银台附近的出口处,沃尔玛超市则有3个放在超市内,1个放在收银台附近。这些查询机在不查询时,屏幕多在播放广告和宣传片,若不认真看,很难发现可以扫码查询。记者采访期间,几乎无人使用这些食品安全查询机。

泉城广场地下银座超市工作人员表示,食品安全查询机刚安装时,有部分老人使用,现在几乎没人用。家乐福超市工作人员说,偶尔有人使用,但大多是年轻人。沃尔玛超市的工作人员则表示:“哪里有人用?就是个摆设。”

2日,记者随机采访了在上述大型超市购物的20位市民,有13位表示从未使用过食品安全查询机,有3位在2010年机器刚出现时使用过,之后再未使用,另有4位表示经常使用。

从2010年开始,济南市在市内各大超市设置食品安全查询机,据此前报道,截至2012年6月19日,济南市内已有32家商场超市安装,总量109台。

记者体验>>>

20种食品里8种查不到信息

“刚开始时觉得好玩,试着扫过几次,但很多都扫不出来,扫出来的信息就是营业执照之类的,感觉用处不大。”2010年使用过几次后没再用过查询机的市民张女士说,超市内有包装的产品都不是三无产品,不用查询机就能从产品包装上看到信息,而查到的内容没有更多的信息和作用,所以自己没再用过查询机。

2日,在沃尔玛超市,记者随机将20种食品放到食品安全查询机上扫码查询,12种预包装食品能显示食品信息,但

显示的信息仅是商品名称以及是否有营业执照、卫生许可证、生产许可证。8种超市简易包装的精选蔬菜、水果、面包和散称肉、鱼则未查到信息。未查到食品信息的产品,屏幕仅显示“商品信息未录入,建议谨慎购买,如遇质量问题请向监管部门投诉,食品安全监管部门可追踪该商品”。

大润发历下店内的食品安全查询机则写明,查询范围是具备商品条形码的预包装食品,不含生鲜、现场制售和进口食品。

部门反馈>>>

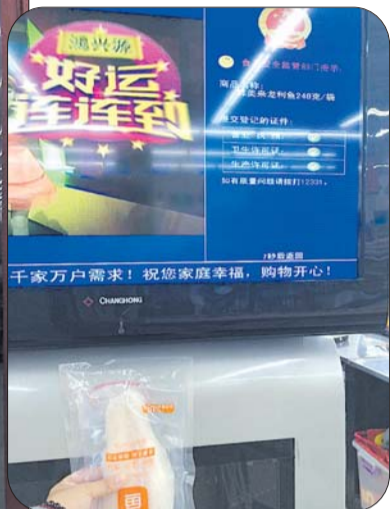
食品安全信息未整合发布

记者了解到,济南市的食品安全查询机原为市工商局设置,设置之初,食品安全相关的生产、流通等环节尚未打通。另外,农产品、生鲜产品、肉制品的食品安全还涉及农业、畜牧部门,虽然食品安全由多个部门监管,但食品安全信息并未整合发布。

“食品安全的难点在溯源,追溯到源头有完整的链条,监督记录才能有指向。”市食药监局相关负责人说。而记者

发现,目前能查询的食品中,仅有预包装食品实现了溯源,可追溯到生产厂家,而农产品、肉制品、生鲜产品、超市自制食品等链条中断,无法溯源。

“食品安全是一个大的链条和网络,不只是一个超市,也不只是济南,还涉及全省、全国,已经跨出了地域限制,要真正查到不安全,还需要背后的追溯网络和监管网络实现互通。”某食品行业资深人士说。



▲预包装食品只能查到证照是否齐全,无法查到更多内容。

◀对于超市自行包装的食品,查询机无法查出信息。本报记者 王皇 实习生 李粟 摄

头条延伸

超市自制食品也可随手查

软件升级后将增加二维码扫描和手机端查询

本报记者 王皇 实习生 卢燕 李粟

3日,市食药监局一位负责人表示,2015年该局将把食品安全查询机的推广作为为民服务的工作认真推进,并把市民的各种关切考虑进去。“油、肉、奶、白酒、调味品和添加剂这些市民最关注的食品安全信息,将能实现在超市随手可查。”该负责人介绍,升级后的食品安全查询机将更多放在超市内重点食品货架旁,提高使用率。

济南市政府采购网已挂出市食药监局食品安全查询机升级采购信息。网站显示,此次采购为济南市食品安全查询机设备升级采购,采购包括200套条码枪、200套标志、2套软件和安装调试费。市食药监局相关负责

人介绍,此次升级除了数量增加外,还将争取实现超市自制食品查询,通过提升查询内容来吸引更多市民使用。

市食药监局工作人员介绍,此次新采购的食品安全查询机既包括对已有机器的更新,也有增加,主要放在大中型超市。“这四五年又新增了不少大型超市,所以覆盖量上有待提升。”

记者发现,此次采购的条码枪要求能进行二维影像条码扫描,并且扫描识别灵敏。而目前的食物查询主要使用产品的条形码。据一位二维码相关业务公司负责人介绍,二维码比条形码更适用于信息追踪,因为二维码能实现信息的更新和互动,而条形码的信息则有限并固定。另外,二维码通过加密后,使用特定的扫描设备更能保证信息全

程安全。

“之前的食品安全查询机是由工商部门设置,主要提供商品查询,但预包装食品安全大部分有保障。而像超市自制食品、食用农产品的查询几乎没有,却是市民每天都会买的。这次新采购的食品安全查询机就是希望能通过软件硬件升级增加可查内容。”市食药监局相关负责人介绍,“增加二维码扫描功能后,超市自制食品、食用农产品等可以通过贴二维码实现追溯和查询安全。”

从此次采购的软件部分要求看,食品安全查询机将实现功能升级,实现食品溯源查询,推出安卓手机端查询软件,并实现食品信息即时有效。同时满足信息统计和视频远程发布、播放、统计、查询等需要。

LUSHANG 鲁商置业 股票代码: 600223

Happy New Year

鲁商置业 恭贺新禧

HAPPY NEW YEAR

2015 乙未年 [羊年]

新禧恭贺