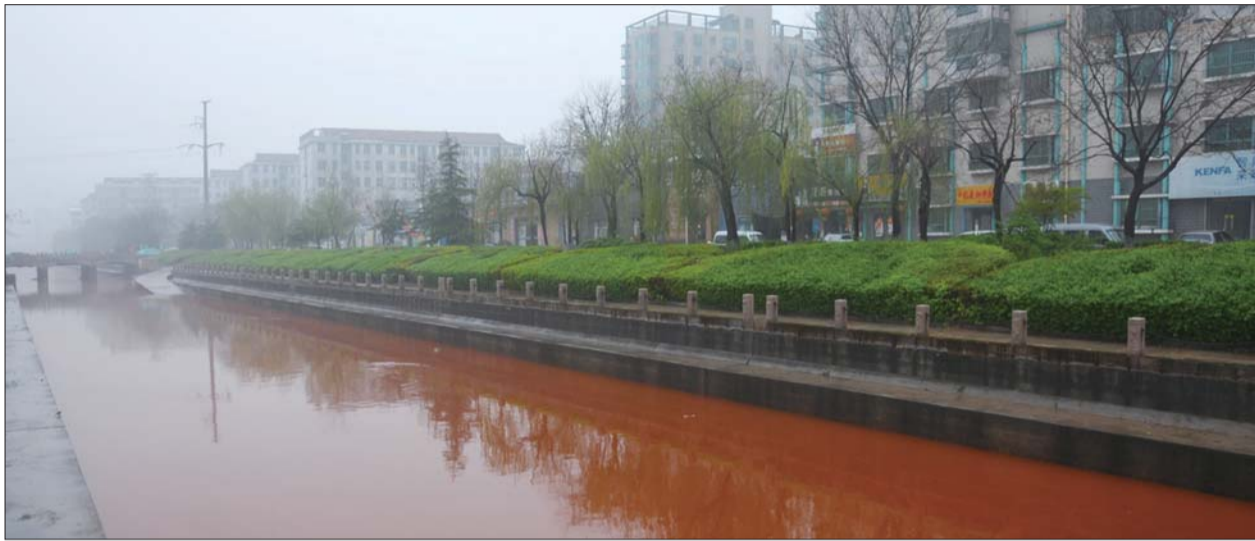


降雨过后,玉龙河水咋变红了

雨水将上游赤泥冲入河流,环保部门称对环境影响不大

4月2日一早,不少上班的市民经过张店世纪路与王舍路路口发现,昨天好好的玉龙河水咋一夜之间变成了砖红色?环保部门现场勘查发现,原是上游堆积在河底的赤泥堆被短时强降雨冲入河中所致。张店区环保局工作人员表示,赤泥短时间内被冲入河流,对河水影响不大。



本报记者 刘晓

玉龙河王舍路段河水变成红色。 本报记者 王鸿哲 摄

相关链接

大量垃圾进入河道 环卫工清理忙

降雨的增大也使得玉龙河河道垃圾增多。“一遇到雨天,垃圾就很多,至于多多少,这都没法说。”正在玉龙河清理垃圾的孙师傅说。而在孙师傅打捞上来的垃圾中,记者看到有死狗、玉米秸秆、生活垃圾等,“以前很清,现在都臭的没法闻了。”正在遛弯的市民韩先生说。

对于河中的垃圾,张店区环卫部门要求每天清理,但是沿河的一些市民常常往河道中乱扔垃圾,导致河流水质进一步变差。本报在此提醒市民,为了我们有一个良好的生活环境,请保护我们的城市河流,不要再乱扔垃圾,更不要乱倒生活污水。 本报记者 刘晓



记者在张店玉龙河上游发现的赤泥堆。 本报记者 王鸿哲 摄

越往上游河水越红,并无刺鼻气味

2日8时,市民王先生拨打本报3159015热线,称自己正从世纪路上赶着去上班,刚骑车到王舍路就发现玉龙河水无缘无故变红了。

记者随即赶到玉龙河王舍路段,看到河水呈砖红色,但并没有较强的刺鼻气味。据该路段一位环卫工介绍,早上6时许清扫的时候,河水还很正常,随后河水变的越来越红。“不知道为啥,也不敢再靠近玉龙河。”环卫工韩师傅说。

随后,记者顺着玉龙河道一直往上游走,越往上游,河水就越红。最终,在玉龙河张南路段以东约200米处发现了一处红色泥土堆积地。

“以前这里出现过这种情况,可能是上游一些企业排污造成的。应该是一家企业的生产废料,被雨水冲刷后流到河里。”附近市民王先生说。随后,记者将此事反映给了张店区环保局,工作人员答复称将立即派监察人员赶赴现场。

大雨冲起河底长期堆积的赤泥

张店环保局监察大队工作人员经过勘查后,发现这些赤泥可能来自一家企业。“在车辆运输赤泥过程中,部分赤泥会跌落下来,从而进入河道当中。而由于这个地方正好是一个拦河坝的上游,所以赤泥很容易堆积沉淀。由于昨晚上下雨较大,经过冲刷之后,底层的赤泥就被冲了上来,造成河水变红。”张店区环保局工作人员介绍。

该工作人员告诉记者,这些赤泥进入河流只是短暂的过程,不会对环境造成太大影响,也应该不是恶意排污。

当天16时,记者再次来到玉龙河王舍路段,发现河水已经变清,但砖红色痕迹仍然清晰可见。19时16分,市环保局官方微博发布消息称,已责令相关企业加强运输车辆管理,杜绝撒漏现象,并对运输道路及时清扫,杜绝并洒水降尘。

挂失

淄博市博山龙英机械厂已作废的增值税专用发票号为03040197,03040198已丢失,特此声明。

淄博旭贝化工有限公司不慎遗失山东增值税专用发票一份,号码:0946 2884,代码3700 1331 40,声明作废。



老朋友 新感觉

乐购清明 惠享生活 超值购物 乐享“5.1”



凡在活动期间购物的顾客,在享受本次活动优惠的同时,凭购物凭证可参加“五一”相关活动(详见五一活动海报)

活动一 春季新款特惠 全城超低价销售

活动二 购物抽红包 免单大奖4999元

活动期间当日单笔购物满2000元可抽红包1次,满4000元抽2次,依次类推,多买多送,100%中奖,最高4999元

活动三 购物有礼 品牌洗衣液满额送

活动当日单笔购物满3000元及以上送洗衣液一份,每天限量100份,数量有限,先到先得,送完为止。

活动四 鸡蛋开单送

4月5日购物的顾客凭当日购物单可到一楼总服务台领取鸡蛋礼品一份,数量有限,先到先得,送完为止。

活动五 感恩回馈 暖心服务送万家

顾客凭鲁中家具城有效购物单(仅张店区)在4月4日-6日期间可预约报名享受上门免费维修家居服务。服务范围:家具拆装、调试、五金件更换等,凡涉及更换家具配件的顾客,只收取家具配件成本费用。报名电话:2285091



奖项设置

4999元现金5名
美的空气净化器50名
九阳豆浆机100名
现金红包若干名



活动详情见商场内海报