

“菏泽新八景”评选暨菏泽旅游总评榜

新八景邀市民探访之旅第一站为单县浮龙湖生态旅游区 烟波浩渺 湖光水色等你来

本报菏泽4月16日讯(记者 张建丽 实习生 吴鹏) 本报“菏泽新八景”评选暨“菏泽旅游总评榜”评选活动后,截至记者发稿时,单县浮龙湖生态旅游区在本报官方微信上的票数已经达到445票,位居第一名。新八景邀市民探访之旅的第一站将在单县浮龙湖生态旅游区,欢迎市民继续报名参与。

请市民报名,对呼声较高的景点进行实地探访。截至记者16日发稿时,单县浮龙湖生态旅游区在本报官方微信上的票数已经达到445票,位居第一名,成为一匹后来居上的“黑马”。本报新八景探访之旅的第一站则定在了单县浮龙湖生态旅游区。 浮龙湖地处黄河故道腹地,这里民风淳朴、乡情敦良,地域风情浓郁,文化积淀深厚。浮龙湖景区风景优美,景点众多,湖西水上会务中心、浮龙广场、生态岛、汉贤茶楼、老子文化园、南岸环堤生态景观长廊、玄帝庙、钓鱼岛、生态水乡、生态湿地等景观星罗棋

布。景区购置了大中小高档游船、游览观光车,设置了多处休闲小憩等服务场所。据了解,该景区先后获得市级“绿色社区”、国家级水利风景区、国家3A级旅游景区、省级环境教育基地、全省乡村旅游重点单位、全省重点文化产业园等荣誉称号。 想亲自感受一下这个景区的湖光水色、烟波浩渺吗?快来报名加入我们吧。年龄在18周岁到50周岁之间的市民,都可以通过电话、短信、邮件、微博、微信等多种方式报名参加。另外,参与探访的市民,可以写写你的探访经历,本报将会刊发你的游记哦。

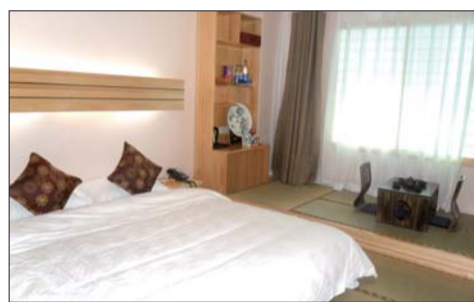
酒店自荐

花城大酒店——牡丹气息处处在 还能免费听大戏

走进花城大酒店大门,娇艳的牡丹花、直径两米多的牛皮大鼓,还有“十八般武器”让人猛然耳目一新,突出彰显了菏泽作为牡丹之都还有戏曲之乡、武术之乡、书画之乡、民间艺术之乡的特色。花城大酒店座落于菏泽市长江路661

放的、肆意盛放的,千姿百态、颜色各异,走在酒店之中,如同畅游在牡丹花园。

在花城大酒店的二楼,有酒店斥巨资聘请艺术界一流大师,精心建造装修的天香艺术茶楼。入住花城大酒店可以免费听菏泽有名的大戏——大平调等,领略菏泽魅力,彻底放松一下身心。



是一家综合性的商务酒店,交通便利,地理位置优越,酒店拥有豪华套房、特色榻榻米、商务大床房、标准间等60余间客房。记者了解到,18日、19日等几天的房间已经基本预订一空。

去年9月份,花城大酒店进行了一番精致装修,将牡丹元素处处融入进整个酒店,“花城”的名字可谓名副其实。一楼宴会厅装修古朴典雅,可同时容纳400人就餐。为满足顾客的不同需求,二楼还设有2—26人风格不同的雅间。每个雅间内都可以看到美轮美奂的菏泽牡丹图,甚至酒店的走廊、拐角等也可以看到“菏泽牡丹”,含苞待

另外楼上还有小会议室、贵宾休息室,可同时容纳300人会议。会议室配备了现代的通讯设备,可以举行大型会议、学术讲座、同窗联谊等各种联谊活动。 最值得一提的是花城大酒店新装修的榻榻米房间。宽大舒适的榻榻米,还有古色古香的木茶几、木座椅,动可以和孩子一起在蒲席上打滚玩,静可以陪家人朋友坐下来品茶论道,很是舒适。酒店的特色菜菜花城柴鸡等也等着您的品尝。

本报记者 张建丽 整理

菏泽“新八景”暨菏泽旅游总评榜评选启动 招商、咨询电话:13305308068

“菏泽新八景”评选暨菏泽旅游总评榜

调查问卷

姓名 \_\_\_\_\_ 年龄 \_\_\_\_\_ 联系方式 \_\_\_\_\_ 身份证号码 \_\_\_\_\_ 我心目中的菏泽新八景 \_\_\_\_\_ 我心目中的菏泽十佳旅行社 \_\_\_\_\_ 我心目中的菏泽十佳酒店 \_\_\_\_\_ 我心目中的最佳自驾游景点(数量不限) \_\_\_\_\_ 我心目中的菏泽最佳自然景观(数量不限) \_\_\_\_\_ 我心目中的菏泽最佳人文景观(数量不限) \_\_\_\_\_ 我心目中的菏泽最值得购买的旅游产品(数量不限) \_\_\_\_\_

备注:在参加本问卷调查时,您既可以从候选榜单中选择评选项目对应的编号,也可以根据自己的意愿选择没有进入榜单的单位。填写完后,需要把问卷沿虚线剪下,在5月1日之前,通过邮寄或者其他方式送至本报编辑部(菏泽市中华东路300号凯瑞国际10楼)。同时,您也可以采用微博、短信、电子邮件等其他方式参与投票。本报将在该活动结束后,进行抽奖,参与投票者均有机会获得本报编辑部送出的奖品。咨询电话:13615302869。

部分候选景点景区

- 孙滕旅游城 曹州牡丹园 水浒好汉城 金山旅游区 冀鲁豫边区革命纪念馆 仿山旅游区 浮龙湖生态旅游区 东山禅寺 沙土庙景区 单县牌坊古城景区 百花园 古今园 黄河故道湿地风景区 文亭湖旅游区 东明黄河森林公园 庄子文化湿地园 巨野县书画院 巨野县文庙景区 鄄城县唐塔景区 定陶县法源寺景区 成武县周自齐风景区 孙滕故里 牡丹区穆李乡村旅游区 (排名不分先后)

部分候选旅行社

- 康辉旅行社 嘉华旅行社 鲲鹏旅行社 天马旅行社 花乡水邑旅行社 交通旅行社 菏泽旅行社 春秋旅行社 菏泽中国旅行社 中国青年旅行社 和平旅行社 天缘旅行社 中苑旅行社 天一旅行社 新世纪旅行社 阳光旅行社 康乐年华旅行社 东方旅行社 青年旅行社 齐鲁旅行社 神舟旅行社 牡丹旅行社 山水旅行社 四季升旅行社 时代旅行社 海峡旅行社 云海旅行社 平安旅游公司 同业旅行社 曹县商旅旅行社 成武文亭旅行社 鄄城水浒旅行社 鄄城天宇旅行社 单县旅行社 单县蓝天旅行社 单县阳光假日 单县阅天下 东明旅行社 巨野环宇旅行社 (排名不分先后)

部分候选酒店

- 和平大酒店 花都大酒店 银盛国际酒店 天宏大酒店 水邑皇家大酒店 花城大酒店 佳合商务大酒店 百事得大酒店 五洲国际假日大酒店 成武县文亭湖大酒店 鄄城县圣达大酒店 鄄城县鄄州宾馆 定陶县范鑫大酒店 鄄城县孙滕大酒店 巨野县东方宾馆 巨野县麟州宾馆 曹县磐石宾馆 东明县商润大酒店 单县湖西水上会务中心 牡丹大酒店 (排名不分先后)

