

泺口浮桥东拟建穿黄隧道,九曲片区再建个长途车站

济南12大片区控制性规划方案征求建议

5日,济南市规划局会同各区政府启动了中心城控制性详细规划修编工作,已编制完成龙洞、九曲、西客站、北湖、药山、黄台、鹤山、雪山、华山、汉峪、贤文、章锦共12个片区控制性详细规划方案,并通过济南市规划局网站、片区所在区政府网站、济南市城市规划展览馆向社会各界征求意见建议。

市民可通过反馈意见邮箱:JNKGB@163.com,联系电话:66605336、66605345,以及通信等方式联系规划部门提出建议、意见。具体通信地址为济南市历下区龙鼎大道1号龙奥大厦F区614。

本报记者 喻雯
实习生 王伟 王宫钦 张丹

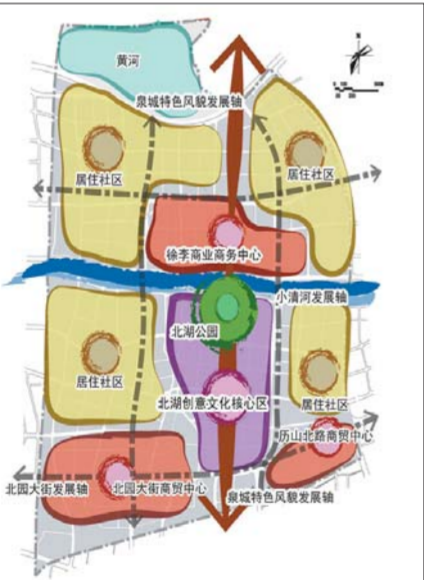
1、鹤山片区 建设国家级旅游度假区



鹤山片区规划范围西至二环西路北延线——建邦大桥,北至邯济铁路,东至国道104,南至黄河河道中心线,总面积约38平方公里。根据规划公示,鹤山片区以建设国家级旅游休闲度假区为目标,打造集旅游度假、健康养生、文体娱乐、休闲居住等多重功能于一体的生态旅游休闲度假区,都市游憩聚集区(CBC)、城市绿色休闲新名片,成为享誉全国的沿黄河休闲高地。

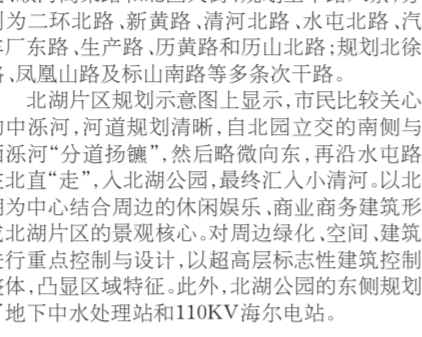
在规划图中,记者看到,鹤山片区山水环绕,有一种江南水乡的美感,片区的东西两侧规划了多所不同等级的学校,配套设施完善。在“跨越黄河”中,除了建邦黄河大桥,津浦铁路桥、泺口浮桥,还规划有济泺路黄河隧道,具体规划位于泺口浮桥的东侧。

2、北湖片区 中泺河最终汇入小清河



北湖片区规划功能定位为济南市地区级中心,规划为以北湖公园为核心,集“文化创意、生态休闲、商务研发、商业居住”等多功能于一体的城市新区。

3、黄台片区 小清河两岸将更加宜居



黄台片区功能定位,打造以滨水生态居住和专业化集聚商业功能为主,文教综合服务为辅的综合性片区。规划形成“一心三轴一带两区”的布局模式。一心指在清河北路与黄台山西路交口北侧规划设置的以商业、文化、体育、休闲娱乐设施为主的片区公共设施中心。三轴指北园大街、历山北路专业化商业服务轴,二环东路综合商业发展轴。一带指小清河生态绿化廊带。两区指以小清河为界规划形成的南北两个居住区。

从规划图中,记者看到,规划小清河两侧,北园大街两侧作为城市设计特色区,对城市道路景观进行引导控制,形成交通型、生活型、商业型和休憩型等不同的道路景观类型;地标节点主要突出小清河和北园大街沿线的建筑群设计和轮廓

线控制,形成片区标志性景观与地标建筑群。

4、药山片区 建大型公交停车保养厂



药山片区的功能定位为地区生产力服务中心,黄河、小清河观光旅游憩带重要载体,生态宜居的居住社区。

开辟廊道主要包括黄河——药山——北马鞍山——小清河的南北向开辟廊道,水景观道和街景廊道;城市风貌分区包括产业景观风貌区、商务商业景观风貌区、商业贸易景观风貌区,生活居住景观风貌区和黄河自然景观风貌区。

在交通方面,规划二环西路、济青与京福高速公路连接线为城市快速路,还有多种主干道、次干路。规划二环北路、蓝翔中路、粟山路,东宇大街、蓝翔路——黄岗路,无影山北路为城市主干道,规划美里路、新沙北路、创业路等16条道路为城市次干路。公共交通设施方面,药山片区有两个比较重要的设施。记者在规划设计图中看到,在整个片区的北侧设置了6.24公顷的公交停车保养厂。

5、九曲片区 带动市中西部新发展

片区未来将塑造成为一个宜业、宜家、宜游的山水新区,打造成为带动市中西部地区发展的新引擎。

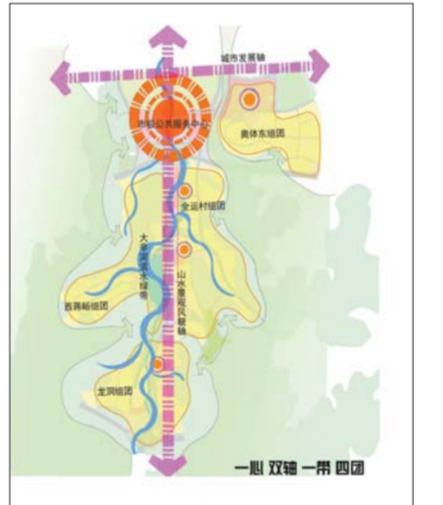
从总体布局来看,片区概括为“一心、两轴、三区、四廊”。“一心”即综合功能服务中心;“两轴”即沿省道103城市发展轴和沿分水岭路片区功能轴;“三区”为中海生态社区、南北康生态社区和大涧沟生态旅游区;“四廊”即马武寨山、双山顶—万岭山、兴隆山三条山体绿廊以及大涧沟生态走廊。

规划交通枢纽综合体,包括长途客运站、公交换乘枢纽、轨道站点、轨道保养场等交通设施用地。



整个片区的城市设计引导按照风貌分区,开放空间界面、节点、建筑高度四周景观元素进行控制。规划重点保护山水自然景观界面,打造二环南路、省道103、阳光新路、分水岭路等道路的城市建筑景观界面,结合建筑高度控制预留双山顶、马武寨山、万灵山、兴隆山等山体的景观视线廊道。

6、龙洞片区 规划分为六个景区



片区北至经十路,南至龙洞风景名胜入口,西至转山,东至舜华南路,规划城镇居住人口约为14.5万人。

规划突出了片区市级公共服务设施中心的崭新形象与标志性景观,力求塑造一个宜业、宜居、宜游的山水新城,有效率,有活力,有魅力的城市特色标志区。

在定位上,片区以市级服务中心功能为主导,集行政办公、体育休闲、商务金融、商业服务、生态居住、旅游度假等多元功能复合的城市特色功能区。

记者了解到,龙洞风景名胜是山东省人民政府1995年批准的省级风景名胜。核心景区范围包括龙洞峪景区、佛峪景区、马踏峪景区等,面积16.62平方公里,占总面积的62.06%。

规划将整个龙洞风景区划分为六个景区,分别为浆水泉景区—未来将成为综合性公园;狸猫山景区—山中可见5朝石刻;龙洞峪景区—自然、人文景观样样全;转山景区—山林游览区;马踏峪景区—幽潭隐于密林中;佛峪景区—山中有千年古寺。各景区之间既互相联系又相对分隔,每个景区都有不同的游憩特点。

7、雪山片区 塑造东部城市新区

片区东至绕城高速公路东环线,西至凤歧路,南至经十路,北至胶济铁路,总用地16.58平方公里,规划居住人口规模约25万人。

在规划上,片区突出城市门户地位和山水相依的自然风貌特征,塑造沿经十路和世纪大道的城市景观,形成和谐、魅力、宜居的城市新区。功能定位为居住、文教、综合服务为主,兼有体育、科研生态旅游功能的新型文化生活社区。

从片区的综合交通来看,规划绕城高速东环线为城市快速路,与经十东路交会处设分离式立交,并设收费站,远期取消。规划



“四横两纵”的主干路系统,“四横”为经十东路、世纪大道、飞跃大道及韩仓大道,“两纵”为凤鸣路、凤歧路,规划公共交通系统,包括公交换乘枢纽、轨道站点、公交首末站等交通设施用地。

8、华山片区 打造历史文化湿地公园



华山片区西至二环东路,北至济青高速公路,东南至小清河,总用地面积1460.36公顷,规划城镇总居住人口约15万人。

规划将突出华山历史文化与景观特色,重点塑造华山历史文化湿地公园,将片区塑造成为“文化底蕴浓厚、自然景观宜人、旅游配套完善、生活舒适便利”的城市综合区。

城市设计景观结构形成“一心四廊、一湖四山”,突出华山历史文化湿地公园建设;景观视廊重点打造“四廊一轴”,主要视廊为千佛山—华山、鹤山及黄河第九湾—华山视廊;次要景观视廊为华山历史文化湿地公园—黄河廊道、华山—新东店廊道;景观轴线为二环东路—华山景观轴。

9、西客站片区 建济南最大会展中心

西客站片区东至二环西路,南至腊山分洪道,西至京福高速公路,北至小清河,总用地面积为2651.52公顷,片区规划城镇居住人口约41.35万人。

规划确定青岛路和二环西路为城市快速路,依托清源路、烟台路、经十路、菏泽路、顺安路、齐鲁大道、腊山河西路、淄博路和潍坊路等道路形成“五横、五纵”的道路交通网络。

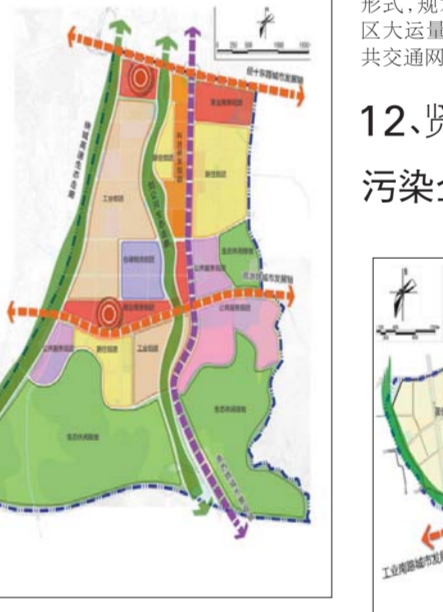
记者从规划图上看,在金融商务中心的东侧规划一处“会展交易中心”。从具体位置来看,东至二环西路,西至滨州路,南至日照路,北至威海路,与济南市森林公园隔二环西路相望。

按照最新规划,西部新城会展中心总占地面积325亩,其中纯展展面积275亩,初步



规划地上建筑面积18.7万平方米,地下建筑面积9.8万平方米,建成后将成为济南最大会展中心。根据项目初步效果图,西部新城会展中心由南向北呈现“梯级展厅”的模式,4个相连的大型展厅中,最南侧展厅为一层,中间两个展厅为两层,最北侧的展厅为三层,分别适应将来不同类型的会展项目。

10、章锦片区 建成外向型经济中心



章锦片区北至经十东路,西至绕城高速东环线,南至济莱高速公路,东至力诺工业园西边界及玉岭山,总用地面积1898.19公顷,规划总居住人口约6.9万人。

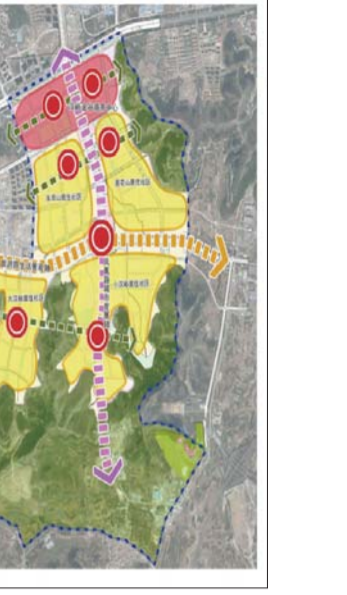
规划突出城市门户地位和山水相依的自然风貌特征,依托综合保税区将章锦片区建设成为山东省中西部地区的外向型经济中心,塑造沿经十东路和旅游路的城市景观,完善片区生活居住和配套服务,构建经济繁荣、和谐宜居、产城融合的生态型产业新城。

济南国际商品展示交易中心处于综合保税区,人气火爆。作为济南外向型经济的重要支撑,综保区已经进入快速发展的黄金时期,随着齐鲁制药济南生物医药产业园、新加坡洛亨仓储、奥特莱斯商业综合体等项目的开工建设,其“无水码头”的保税仓储、加工制造、国际贸易等功能正逐渐显现。

11、汉峪片区 构建三网合一公交网络

片区北至经十路,南至车脚山村,东至莲花山,城埠岭,西至玉顶山,舜华南路和盖山山,规划总用地面积1326.32公顷。

片区总体布局将构建“一心两轴三带四区多点”的空间结构。一心是汉峪金谷金融商务中心;两轴是凤凰路城市发展轴和旅游路生活景观轴;三带是贯穿汉峪金谷商务中心的城市活力带,串联玉顶山居住社区及莲花山居住社区的生态景观带,联



通大汉峪居住社区的公共服务带;四区是指玉顶山居住社区,莲花山居住社区,大汉峪居住社区和小汉峪居住社区;多点是指凤凰路与旅游路交叉口的片区商业服务节点及各组团内部的社区综合服务中心节点。

从综合交通来看,片区规划二环南路东延线为城市快速路,并形成“三横一纵”的主干道路网络系统,“三横”为经十路,龙奥北路、旅游路,“一纵”为凤凰路;规划五条次干路及若干支路,沿线道路交叉口均采用平交形式,规划循环公共交通优先原则,构建片区大运量、中运量和常规公交三网合一的公共交通网络。

12、贤文片区 污染企业将陆续搬迁



贤文片区东至凤凰路,南至经十路,西至奥体中路与大辛河,北至花园东路,总用地面积1347.97公顷,规划总居住人口约22.8万人。

规划依托科技研发总部基地,进一步发展片区内科研服务等功能,完善片区配套设施,重构城市空间,实现由工业园区向城市功能区的转变,打造为国家级高新技术科技研发示范区,集科技研发,商业生活居住为一体的区域性公共服务中心。

在综合交通规划中,塑造“四横四纵”的主干路系统,“四横”为花园东路、工业南路、新添大街和经十东路;“四纵”是奥体西路、奥体中路、舜华路和凤凰路。

记者了解到,济南正在加快调整改造东部老工业区,目前已完成中德设备、小鸣电器7家企业的搬迁改造。业内透露,片区内影响居民生活的、有污染的企业将会陆续搬迁。



天海邮轮 “新世纪号” 报名倒计时……

2015年第一艘真正从山东邮轮母港启航的大型超级豪华邮轮

- ★ 5月29日航线: 青岛—日本长崎—日本福冈—青岛 五晚六天
- ★ 6月3日航线: 青岛—韩国济州—韩国釜山—日本鹿儿岛—青岛 五晚六天

最后一轮预售, 个别好舱位疯抢中

“齐鲁晚报”老客户订舱, 立减100元/人, 并可获300元/人代金券一张; 更多优惠详情, 请致电咨询

抢票热线: 13853555610 1385355532 QQ群: 429594238

搜狐焦点济南站的网友可登录论坛咨询报名

建造地	德国	邮轮等级	5星精致级
邮轮长度	248米	邮轮宽度	32米
内舱房	318间	外舱房	589间
总吨位	71,458吨	最大航速	22节(40公里/时)
邮轮电压	110/220伏	甲板楼层	15层
载客人数	2100人	船员人数	860人

全球最大的海上购物免税商场, 全球首个海上冰吧、高空蹦床、帐篷别墅、阳台吊床, 赠送岸上观光行程。