



新闻热线



1590631 0630

新浪微博: @今日威海

# 清理破烂翻出一条两米长蛇

村民带回家当宝物呵护;经鉴定是一条7-8年蛇龄的赤峰锦蛇,已放归山林

5月30日,荣成人和镇一村民在山间劳作时,在杂物堆里发现了一条长约两米的大蛇。

从未见多这么大的蛇,村民当成了吉祥物,带回家养了三天。6月1日,林业部门鉴定,这条被尊奉为“吉祥物”的蛇是地产品种——赤峰锦蛇,属国家二级保护野生动物。1日下午,这条赤峰锦蛇被放归山林。

本报记者 孙丽娟

## 清理山间杂物,村民发现“吉祥物”

荣成人和镇某村的尹先生承包了村西南的一片山岚子,在山间养殖猪、牛。5月30日中午,尹先生到养殖棚西侧不远处的山上收拾杂物。

他清理一个破烂堆,翻开破烂堆里的一个黑色皮囊后,尹先生发现囊下盘着一大堆棕黑色不明物,定睛一看发现是蛇,它盘成一团,只露出蛇头和蛇尾,“体型太大,刚开始以为是两条,近看才知道是一条蛇。”

尹先生当场就被吓懵了,“从来没见过这么大的蛇,当时很害怕,但考虑到它能跑到我们家山上,一定是个吉祥物。”

一想到这是吉祥的征兆,尹先生害怕的心情瞬间变得激动起来,他赶紧回家喊父亲和弟弟。

回家的尹先生找了副胶皮手套,找来铁锹、扫帚等工具,父子三人赶到现场,那条大蛇还在。一人掐住蛇七寸,一人抓住蛇身,三人合力将这条大蛇搬回了家,放进屋后一个空兔笼子里。

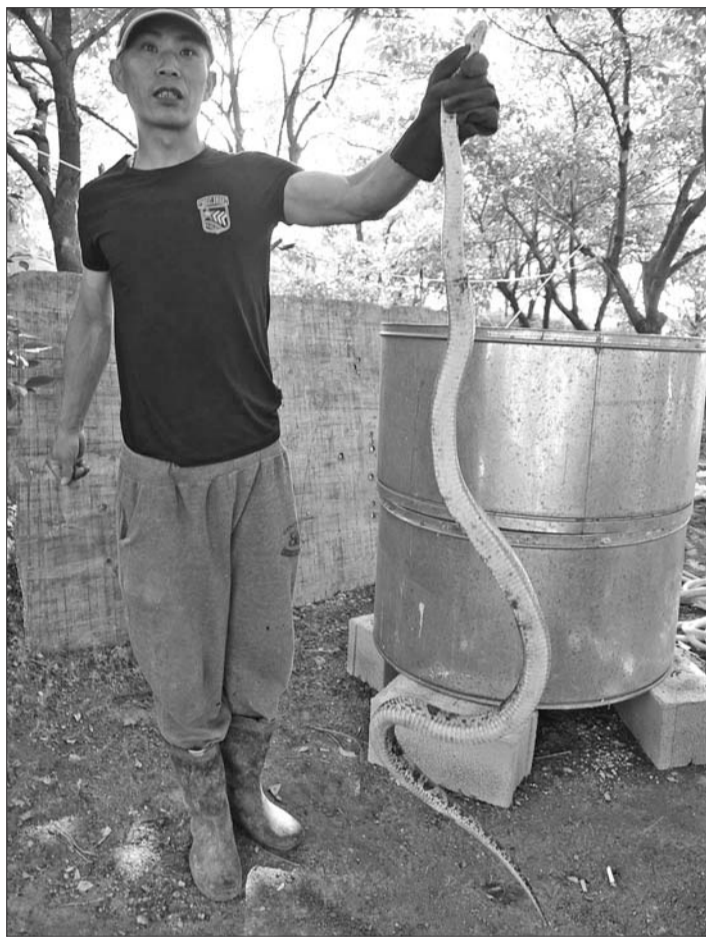
这条蛇实在太太,兔笼空间有限,蛇活动不自由,另外,兔笼子有破损,这条大蛇可能钻出来。“这是天然吉祥物,是真龙”,尹先生怕委屈了这宝物,当天晚上就找来一个白铁皮粮囤,找

来细沙铺上,放进瓦片,把宝物安置进“新住所”。

“可能还不到它的活动季节,我和父亲商量先暂时养着,等气温高了,再给它找个条件好的山,把它放回大自然。”为了养好这“吉祥物”,尹先生挺用心,特意上网查询养蛇方法。

得知蛇喜欢吃老鼠、鸟蛋,尹先生找来三只活老鼠放进粮囤,又放进一枚鸭蛋,供宝物享用。担心蛇会渴,尹先生还不定时摘新鲜树叶,再洒上水,放进粮仓底。

尹先生悉心照料,每天至少三次去观察这“吉祥物”的动态。



▲赤峰锦蛇的身长约2米。记者 王震 摄

## 罕见大蛇长约两米,粗比儿童胳膊

6月1日下午,记者来到荣成人和镇铁槎山脚下的这个村庄,在尹先生的养殖厂,目睹了这条罕见的大蛇。

打开压在粮囤上的厚木板,一条后半身长有黑环的深棕蛇安静地盘在里面,身边还有两只活蹦乱跳的老鼠和一条小得不起眼的“骚土”毒蛇。

可能是温度不高,这条蛇看起来不灵活,连老鼠都敢咬它。两只老鼠四处乱窜,时不时向这条安静的蛇发起挑衅,

并啃咬蛇身。在遭受数次攻击后,这条大蛇终于发飙,它先是咬住老鼠,再用身体缠绕、绞住,但老鼠还是成功逃脱。尹先生拿起一根长木棍引逗,这条大蛇顺棍攀爬,差一点就爬出粮囤,“它直立起来比人还高”。

尹先生戴上胶皮手套,把这条大蛇提出。只见,这条蛇长约2米,有儿童的胳膊粗,“它鼓起来的时候,和成人大臂差不多粗。”在尹先生手中,

这条大蛇时而挺直,时而拧成麻花,时而卷曲缠绕在尹先生的胳膊上,“它还挺有劲儿的”。

尹先生介绍,就在捉住这条大蛇的前一天,他还发现了一条长约2米的蛇,“那条蛇挺细,当时就放生了。”和尹先生一样,前来围观的村民都表示“没见过这么大的蛇”,“咱这里怎么还有这东西?”

为保险起见,尹先生和记者联系当地警方。

## 它是赤峰锦蛇,荣成本地就有

不多时,荣成林业工作人员、荣成边防人和派出所民警赶到现场。经林业技术专家辨认,这条蛇名为赤峰锦蛇,属于荣成地产物种。

荣成市人和镇林业站站长

姜佩岗介绍,这条赤峰锦蛇的年龄在7-8岁,重约3斤,是一条成年蛇。姜站长介绍,今年天旱雨少,受天气影响,蛇出洞活动较频繁,“这是我今年看到的第6条该品种的蛇”。姜站长表

示,从养殖场的条件看,人和镇生态环境较好,适合赤峰锦蛇生存。

当天,在林业部门工作人员和边防民警见证和帮助下,尹先生将这条赤峰锦蛇放归山林。

### 相关链接

赤峰锦蛇是游蛇科,是国家二级保护野生动物。背面黄褐色或棕色,腹面灰白色,没有黑斑或有不明显的黑斑。主要生活于平原、丘陵、山地的林边、田园、水域附近,亦可进入人住

宅。锦蛇属蛇种主要以小型兽类为食物,在人类居住区或耕作区活动的锦蛇则主要捕食啮齿动物如鼠类,也食用鸟及鸟蛋,属于无毒蛇,对消灭有害动物起到了重要作用。

### 相关链接

夏天,蛇活动频繁,为防止蛇入室,人和边防派出所民警建议:

1、在房子周围撒雄黄粉末或硫磺粉末;

2、如被咬伤,如果蛇牙印是一排且细密,说明是无毒蛇,若只有两个牙孔,就是毒蛇。

3、被毒蛇咬伤,首先用绳子扎住血管通向心脏的位置,防止毒液扩散;然后在伤口处撒雄黄粉,最好能切开伤口,用刀刃将血刮出来。最后打电话让医院准备蛇毒血清,尽量减少运动,保证血液速度流得比较慢。