

# 寿命两年的啤酒瓶反复用9年

## 使用旧瓶成本降低一半,超期服役存爆裂隐患



6月以来,天气越来越热,啤酒也进入消费旺季。在购买啤酒时,你可能会查看啤酒的保质日期,但很少有人关注,啤酒瓶底部印着的瓶子的“生日”。根据国家建议,啤酒瓶的使用期为2年,可是记者调查发现,济南市场上有不少“超龄”啤酒瓶仍在使用。

本报记者 韩笑 实习生 于涛

### 卸货中,一些啤酒瓶爆裂

徐先生是一位啤酒经销商,今年5月,他从山东一啤酒厂家进了2500箱啤酒,但在卸货过程中,有一些啤酒瓶突然发生爆裂。徐先生检查后发现,爆裂的啤酒瓶多是七八年前生产的旧瓶。目前厂家跟经销商已经协商解决。

记者了解到,啤酒瓶装卸、运输中造成磨损,容易使玻璃材质老化,影响瓶子的承压能力。特别是剧烈晃

动或者高温情况下,瓶内液态二氧化碳会迅速气化,瓶内压力达到一定程度时可能爆炸。不过,由于没有国家标准的支撑,所以国内发生的多起啤酒瓶爆炸伤人事件,消费者提出的“超龄服役啤酒瓶导致受伤害”的要求都没有得到支持。

中国建筑玻璃与工业玻璃协会常务副秘书长周志武,曾在接受媒体采访时表示,玻璃的主要成分是二氧化

化硅,虽然时间的久远不会改变玻璃的化学成分,但是会影响到玻璃的耐受力,特别是当玻璃出现磨损等,会影响到其使用寿命。

对此,专家建议消费者,购买啤酒时也要注意啤酒瓶的生产日期,尽量选择两年以内的新瓶,选择瓶口、瓶体没有破损或者划痕的酒瓶,并在搬运啤酒时,减少摇晃和啤酒瓶间的碰撞。

### 有超市的啤酒瓶竟产自2006年

11日,记者走访了省城济南的大小商超共七家,发现每家均有超期的啤酒瓶。

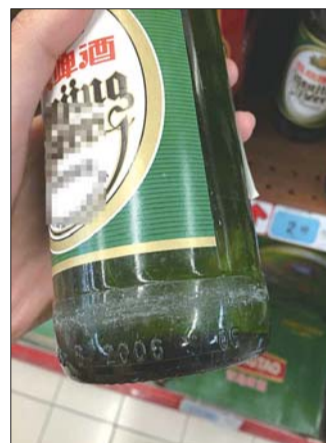
在大润发、华联超市等大型超市的啤酒货架上,大部分酒瓶为2013年、2014年和2015年生产的新瓶,但仍有部分“超期服役”的啤酒瓶。在一家超市内,记者从货架上拿了一瓶啤酒,瓶身下部的生产日期带有“2010”字样。当拿出第二瓶时,则为“2015”。记者对货架上的20瓶啤酒进行检查,发现生产日期五花八门,其中有4瓶使用的是超期啤酒瓶,这些超期酒瓶的生产日期一般在2007年至2012年之间。

在大润发超市里,货架上摆放了十几瓶燕京啤酒的一款8度超爽啤酒,有3个酒瓶已经超出了使用年限。其中一个“年龄”最大的酒瓶生产日期为2006年,超出国家建议使

用期限已有7年。

大商场超期酒瓶比比皆是,小商店也不例外。记者在街旁的小型超市和便利店中抽样调查,发现了更多超期啤酒瓶的身影。在随机抽取的20瓶啤酒中,有7个酒瓶超过两年的建议使用期。

记者在调查中发现,许多超过保质期限的啤酒瓶普遍呈现一种外表磨损严重、刮痕擦伤多等现象,相比于新的啤酒瓶,其手感更显得粗糙,如果在光线好的地方还可看出瓶身颜色比新酒瓶暗淡。许多商家往往把这些旧的、超保质期的啤酒瓶放在货架后面,而把新的酒瓶摆在其前面。多数顾客在买啤酒时拎起来就走,偶尔有顾客会查看啤酒的保质期,但并没有人会注意到酒瓶的生产日期。



生产日期为2006年的啤酒瓶仍在市面上流通。本报记者 韩笑 摄

### 建议使用期限两年,但非强制

据了解,国家早在1996年就出台了《啤酒瓶GB4544—1996强制性标准》,1999年国家质量技术监督局又颁布《关于实施啤酒强制性国家标准若干问题的通知》,规定从1999年6月1日起流通领域不得再出现不带“B”字标志的啤酒瓶,违反此规定,将视生产、销售的产品为不合格产品。“B”瓶的建议使用期限为两年。

此前,国家标准委农业食品标准部相关负责人表示在接受媒体采访时表示,现行标准已实施近20年,太过老旧,一些标准已不适应当前的行业发展,因此国家有关部门正在征集意见,以对老标准进行修订。

“按照现行标准,两年的回收

使用期限只是国家建议性标准,而非强制性标准。因为使用超期的酒瓶本身并不违法,所以对生产企业缺乏约束力。”一位啤酒代理商坦言,生产啤酒时,所有酒瓶都是混在一起使用,不会按照年份分开,之后的包装和销售环节,也不可能花人力、物力去人为分开。“大量的回收瓶,在技术上很难做到按年份区分使用。”

一小区回收废品的王师傅说:“我们从市民家里回收来的啤酒瓶,因为大小、品牌不同,价格也不一样,一般是5分到1毛5之间。废品收购站回收后,再把酒瓶卖给啤酒厂。”而对于小卖部店主和经销商来说,只要啤

酒瓶没有严重磨损,就一律回收,之后退给啤酒生产厂家。

以500毫升的啤酒瓶为例,一啤酒瓶厂家负责人介绍,该厂啤酒瓶定制20万只起每个0.9元,超过100万只0.85元。“生产、使用一个新瓶,成本在八毛钱左右,而回收一个旧瓶重新封装,成本只有四毛左右。一个空瓶子,成本能差出四毛钱。”某业内人士说。记者算了一笔账,以一家年产10万吨的啤酒企业为例,如果都按照500毫升的瓶装啤酒计算,那么产量是2亿瓶,如果有50%的瓶子采用回收瓶的话,每个瓶子节约0.4元,那么回收1亿个瓶能够节省4000万元。

### 一个啤酒瓶的“一生”

- 啤酒瓶出厂(瓶身下方会印上“生产日期”)
- 消费者使用
- 通过经销商、废品回收站等途径回收
- 啤酒厂回收机构回收啤酒瓶后,会利用检测设备,对酒瓶的耐压能力和抗温程度做检测,检测合格后才重新利用。不合格和破损的淘汰
- 一个瓶子经过浸泡、洗涤剂冲洗、热水冲洗、冷水冲洗4个过程,恢复其清洁
- 再次灌装出厂
- 一只啤酒瓶一年平均被回收二到三次。市场上很多啤酒瓶不是定点回收,已使用次数很难进行统计
- 根据国家建议,两年后其寿命终止

本报记者 韩笑

金融谷论坛  
FINANCE VALLEY FORUM

# 2015

解读新常态·新趋势下的财富管理

宜信财富  
CreditEase

## 宜信财富经济论坛暨金融谷论坛

# 即将开讲

>>指导单位: 山东省金融工作办公室 山东大众报业集团 >>承办单位: 齐鲁晚报 宜信财富 >>会议时间: 2015年6月16日

主讲嘉宾

**范剑平:**  
国家信息中心经济预测部副主任,商务部市场运行专家顾问,中国信息协会预测专业委员会副理事长。

**尚筱:**  
宜信财富高级副总裁,浙江国际金融学会常委、上海财经大学职业导师,拥有十余年的金融服务经验和管理经验。

**詹惠敏:**  
宜信财富高级副总裁、好望角咨询总经理,世界最大的独立资产管理公司之一GMO前基金经理和管理董事。

**吴飞:**  
上海交通大学上海高级金融学院金融学副教授、MBA项目主任,金融管理国际研究院副院长和新西兰梅西大学金融系高级讲师。