

今日济南

齐鲁晚报

读者热线

96706

www.qjwb.com.cn

2015.7.22

星期三

济南天气

今天:多云转雷阵雨,23℃~32℃

明天:雷阵雨,23℃~30℃

(济南气象台提供)

两大历史街区保护“人泉共生”传统格局

梯云溪将重见天日

泉水保护——

81处泉文化遗存 打造地上水网

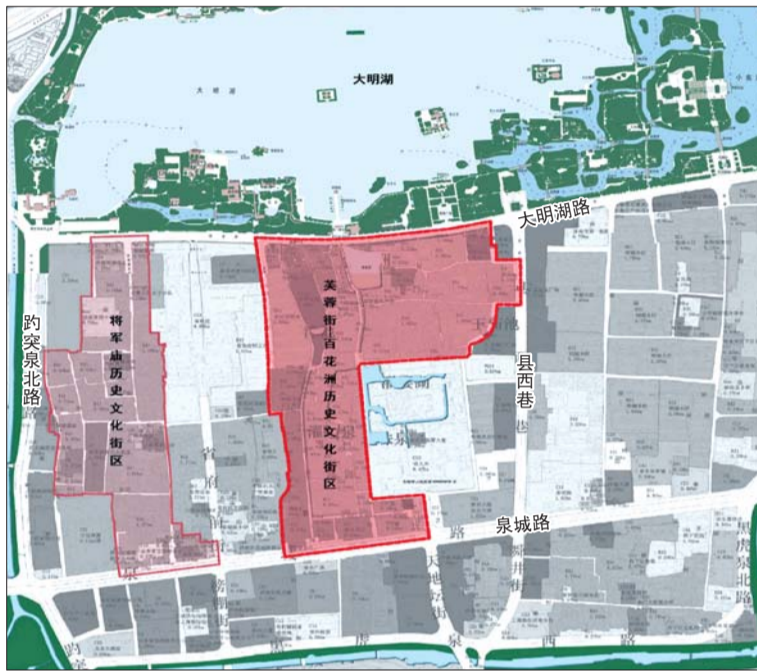
老街保护——

27条历史老街巷 将进行分类保护

古建保护——

注入民间资本 收购历史建筑

C04-C06 精读



芙蓉街-百花洲、将军庙两大历史文化街区保护规划范围。

比比谁更狠

A 花5万元找活儿
中介公司跑了

C03 抢眼

B 学霸很贪玩
获颁“人品黑洞”

C07 都会

C 一月涨了一倍
大蒜价格飙升

C08 都会

D 窃贼夜半入室
偷走一抽屉钢镚

C11 都会

今日C01-C16版

本版编辑:吕华远 美编:罗强 组版:颜莉



彩虹湖畔“两代居” 创新改变生活 55-140 m² 金牌学区房 坐享全程名校教育

北京师范大学基础教育实验学校强势入驻, 顶级名校师资团队, 给孩子最好的九年;
创新“两代居”一扇门, 两套房, 名校旁的好房子, 让全家人都满意!

5000抵10000优惠火爆认筹中, 精装样板间盛大开放!



【品牌】重汽地产创新力作 【公园】30万m²彩虹湖公园
【规模】百万平米亲情建筑 【建筑】半围合式花园庭院
【教育】一站式名校教育 【户型】55-140m²全覆盖
【配套】11000m²五星级豪华会所

开发商: 中国重型汽车集团房地产开发有限公司
公司网址: WWW.ZHQFDC.COM
营销代理: 山东建华
整合推广: 潜意识

经十东路孙村立交桥北行800米
彩虹湖公园北邻

66579999