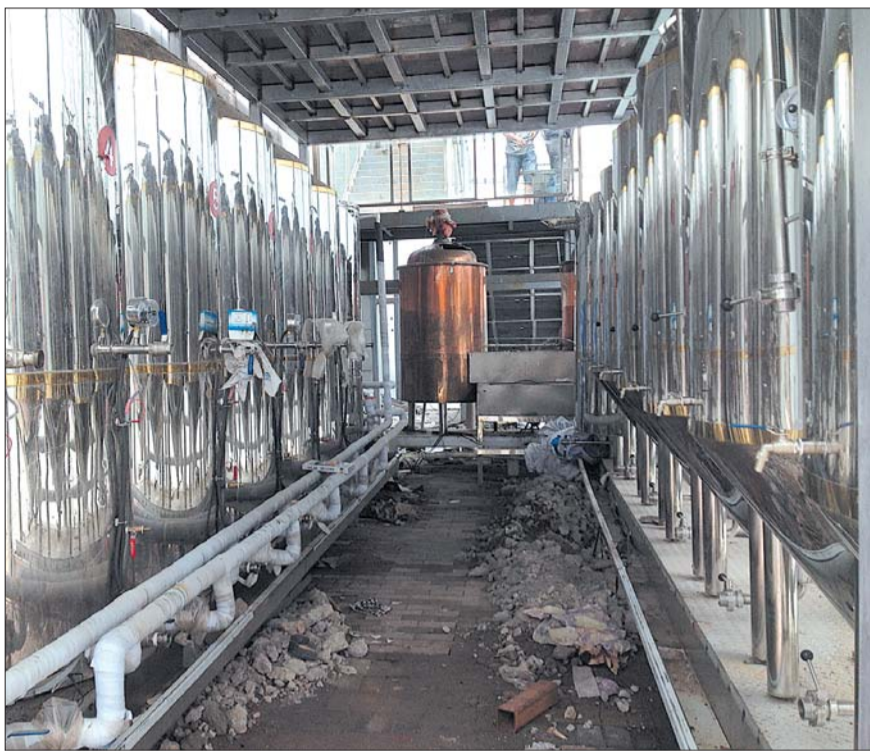


占用人行道和室外公共楼梯

限期拆除的玻璃房还在施工

近日,丁豪广场南侧的4号楼出现了一座二层楼高的玻璃房违建,该违建“霸占”了原先的户外楼梯和人行道。虽然已贴着限期强制拆除的通知,但该违建仍在施工。高新区执法局工作人员表示,若强制拆除期限结束后,违建房主仍未自行拆除,将进行执法拆除。

本报记者 王皇
实习生 刘瑞雪



违建玻璃房内部一层放置了啤酒酿造设备。 本报记者 王皇 摄

记者调查

商铺外加盖二层玻璃房 占用了室外公共楼梯

丁豪广场南侧的高层中,有部分一楼带有商铺。原本商铺相连好做生意,但却有周边住户发现,4号楼居然出现了“贪心”商铺,有室内铺还嫌不够,还占用室外公共楼梯,加盖了二层玻璃房。

2日,记者在丁豪广场南侧门外找到了该栋4号楼,该楼一二层为面北的一排商铺,再往上则是高层,商铺绝大部分关着门或正在装修。最东头的玻璃房看起来“高大上”,与最东侧的那间商铺紧挨,若不仔细辨认很难看出这个玻璃房是后期加盖的。

“1个月前开始盖的,晚上偷偷

盖,没几天就盖起来了。里面的楼梯是原来就有的,本来是一个室外楼梯,能上到二楼的商铺,现在违建一盖,就堵住路了。”周边住户说,此处玻璃房是占用原先的人行道和室外二层楼梯建起的。

记者看到,该玻璃房内有3位施工人员在焊接,房内是由钢管搭建,外墙则由玻璃充当。总共二层,高约6米,已经封顶,南侧则未全部封闭。开一北小门,进门就是铁质楼梯,上至二层,二层南部有一个平台,西侧则与4号楼原本的二层相连。该玻璃屋

一层的西侧与其西侧商铺连通。

从玻璃屋里能看出原先的地面是人行道。架起钢管后,一层的空间则已经设置了一套酿酒设备。有两排近20个高约3米,直径约1米的酿酒大桶。记者步测发现,玻璃房一层仅酿酒设备就占地近90平方米,整个建筑上下两层约250平方米。

据多位施工人员进行介绍,此玻璃屋将是一个啤酒酿造间,与西侧商铺为同一老板,玻璃房二楼搭起的平台也可以喝酒。西侧商铺目前仍在装修,并无店名,但已贴出了招聘启事。

部门回应

已责令停工和强制拆除 如限期不拆将执法拆除

玻璃房西侧的商铺门上,贴着4份由高新区城管行政执法局发出的责令停工、强制拆除的文件,另有一张则已被撕去。其中最早的一份济南市城市管理综合执法责令限期改正通知书显示:高新区工业南路丁豪广场4号楼东侧未取得建设工程规划许可证擅自建设,违反了城乡规划管理规定,依据《山东省城乡规划条例》第74条,被责令在7月23日前停止违法建设行为并办理相关审批手续。

责令停止违法建设决定书则写

明:如不停止违法建设,将承担由此引起的法律责任。7月28日一张强制拆除公告、一张强制执行催告书内容显示,该处在规定期限内未自行拆除违法建设,经高新区管委会批准,将对违建实行强制拆除措施,并在2015年8月3日前自行拆除违建。

虽然已经收到城管部门的停止违建和自行拆除违建的执法文书,但2日记者在该处违建仍看到有3位施工人员在施工,这些施工人员均表示知道此房不能建,但肯定不会拆。而

且再有一两周就能全部建成。另一现场人员称,贴了多次拆除通知也不见拆,老板肯定有后台。

但记者多次拨打该店铺贴出的招聘启事中一位杨姓经理的手机,只听到占线的声音,却联系不上。2日记者通过上述高新区城管执法局留下的联系方式咨询,接线人员表示目前该处违建仍在走手续,若强制拆除期限结束后,仍未在期限内自行拆除,则将上报市委市政府,经审批之后进行执法拆除。

500元能买到“捷安特”山地车 厂家:未生产过这款车

花300元就能买到一辆性能不错的山地车,而3000元的品牌山地车还可以对半卖……但专卖店提醒,品牌山地车对半卖肯定是赔本的,切勿贪图便宜买到组装车或翻新车。

本报见习记者 郭立伟

市民反映>>

300元买辆山地车 乍看很像品牌车

市民胡先生几个月前刚买了一台2000元的山地车,没骑多久就丢了。胡先生心痛之余在赶集网上寻找二手车,不成想这一找还让他“找到了宝”。他在赶集网上找到一位卖二手车的李先生,车子九成新,售价300元,地点在姚家庄。

在卖主李先生家,满车库的新山地车让胡先生眼花缭乱。他随便点了其中一辆红色崭新的,骑了一圈感觉很好,一问才卖300元。卖主说这是凤凰牌原装车,不过胡先生瞅了一圈发现车上写的是香港凤凰车业有限公司,而正宗凤凰牌山地车是产自上海的Phoenix,价格从1000元到3000元不等。

此外,尽管变速器是禧玛诺的,车座是Lauxjack,车胎上写着AOLONG……但外行乍看可能看不出价格和真假。

记者调查>>

卖家自称代理商 厂家却无此代理

记者在姚家庄隆生堂大药房旁边的小胡同里找到了卖主李先生的家。李先生家里有两个车库,里面堆满了崭新的山地车以及一些配件。

李先生推出两辆车子介绍道,一辆是350元的凤凰牌,一辆是500元的勇士牌,称属于捷安特系列。当被问及他的山地车为什么这么便宜时,他说:“我是代理商,从原厂家直接进货。我就赚个代理费,一二十块钱的事儿,但是来买的人很多。”李先生还表示:“两三千的车子在我这都不用两三千,专卖店卖得越贵我这里越便宜,三千块钱的车我能卖一千五。”

但记者在凤凰牌官网上查到该品牌山地车在山东的门店只有四家,分别在滨州、聊城、菏泽、临沂。临沂的门店兼代理孙先生称,“凤凰牌在济南没有代理,章丘那边进货都是从我这里进,凤凰牌也有一千多的,但三千卖一千五的要么是假凤凰牌,要么本来就不值三千块。”而济南捷安特和平路店的店长也说:“捷安特没有勇士这一系列,而且无论是代理还是专卖店都是统一价格,三千元的卖一千五可能连成本价都不够。”

记者在窑头路一家户外用品店观察到,店里的山地车最便宜的1500元,贵的5000多元,几乎很少打折。虽然在别的渠道可能买到便宜的山地车,但专卖店还是提醒购买者,从专卖店购买的山地车,无论是后期的服务还是维权,会得到更好的保障,切勿贪图便宜买到组装车或翻新车。

轮胎库燕子山路店

TIRECO L 轮胎 汽车服务连锁

重装升级

济南历下区燕子山路10号 门店电话:0531-6787 5811

新会员专享:
交100返100

每车可享
1元洗车1次
(限7座以下非营运车辆)

活动日期:
2015年9月30日止

两重惊喜 四重大礼

活动期间办卡 加赠价值120元空调管路清洗一次

机油3送1 3次送1次,全年享优惠

全球同步发售 麦克斯轮胎 半价 第2条

五福金牛脚踏车仅售888! 晶锐70贴膜只需2980,另送任意路店!

接受预定! 速速抢订! 活动期间全场美容产品限时特惠8.8折!

购车险 送保养

*本活动仅限轮胎库济南燕子山路店使用