

反腐风暴

转移受贿财产，对抗组织审查

聊大原副校长孙兰雨被“双开”，通报首现“不如实报告个人事项”

本报记者 高扩

孙兰雨贪污受贿数额巨大，还设攻守同盟

山东省纪委网站4日通报：日前，山东省纪委对聊城大学原党委书记、副校长孙兰雨严重违纪违法问题立案审查。

经查，孙兰雨违反组织纪律，不如实报告个人有关事项；违反廉洁自律规定收受礼金；利用职务便利贪污公共财物；利用职务便利为他人谋取利益，索取、收受贿赂，数额巨大。其中贪污、受贿问题涉嫌犯罪。

孙兰雨身为党员领导干部，

严重违纪违法，且党的十八大后不收敛、不收手；与他人订立攻守同盟，转移涉案财产，对抗组织审查。依据《中国共产党纪律处分条例》、《事业单位工作人员处分暂行规定》等规定，经省纪委、省监察厅研究并报省委、省政府批准，决定给予孙兰雨开除党籍、开除公职处分；收缴其违纪所得；将其涉嫌犯罪问题、线索及所涉款物移送司法机关依法处理。

报告个人事项大大有助于反腐

记者检索获知，这是我省纪委通报违纪官员中首次出现“违反组织纪律，不如实报告个人有关事项”的表述。在全国范围内，“瞒报个人有关事项”的表述最早出现在6月15日中央纪委的通报中，涉事官员为国家工商总局原副局长、党组成员孙鸿志。

从今年开始，“瞒报个人有关事项”写进“双开”通报，在不少地方纪委中已有出现。

4月24日，广东省纪委通报，肇庆市政协原副主席杨永被开除党籍和公职。通报显示，杨永存在“不如实向组织报告个人有关事项”等问题。3天之后，广东省纪委对深圳市原市委常委、政法委书记蒋尊玉的通报指出，蒋“未如实向组织报告个人有关事项”。

早在2013年11月，中央纪委副书记张军在中纪委监察部网站就“改进巡视工作，强化巡视监督”与网友在线交流时就曾透露，中央巡视组在首轮巡视中，已经第一次运用了一种巡视手段——抽查官员报告个人有关事项的情况，“看看报告得实不实，查出来的问题和报告的情况能否反映问题线索。我们主要是通过通过这些方式方法，努力地把‘老虎’和‘苍蝇’找出来”。

由此可见，干部报告个人事项不仅可用于提拔干部，还可以在腐败案件查处中发挥重要作用。无论是房产还是收入情况，调阅本人报告和相关职能部门的记录进行对比，便能发现该官员是否如实报告。

山东省纪委4日通报聊城大学原党委书记、副校长孙兰雨被“双开”，对其案情描述中首次出现“不如实报告个人有关事项”的表述。

相关链接

随机抽查+凡提必查 瞒报风险挺高

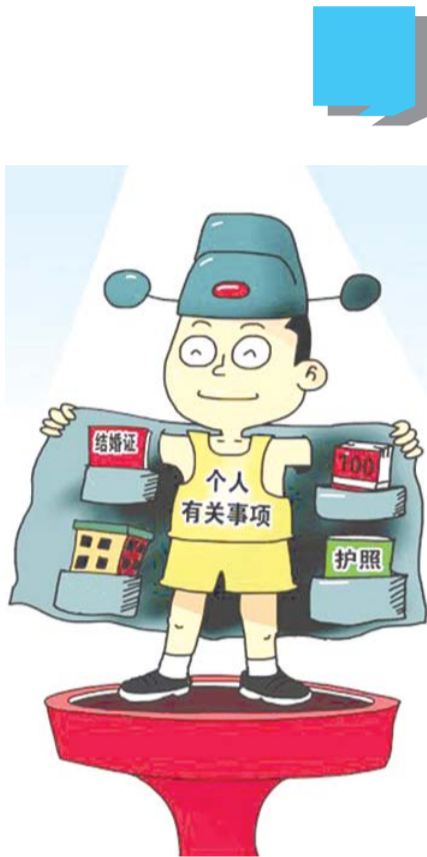
2013年年末，中共中央组织部印发《关于进一步做好领导干部报告个人有关事项工作的通知》，进一步强化对领导干部的监督。此后印发的《领导干部个人有关事项报告抽查核实办法(试行)》，将干部本人填报的内容与有关职能部门的查询结果逐一进行比对。

2014年年末，中组部负责人在接受媒体采访时表示，抽查核实的结果可作为“领导干部是否清正廉洁”的重要依据，同时，也可作为领导干部是否“带病”的重要诊断。据介绍，下一步，中组部将进一步加大抽查核实工作力度，“针对未如实填报或者瞒报的组织处理问题，进一步研究制定领导干部个人有关事项报告抽查核实结果认定和处理办法”。

按照要求，领导干部要积极主动报告个人有关事项，保证填报内容真实准确。对于“无正当理由不按时报告、不如实报告或隐瞒不报的”，《通知》明确，根据情节轻重，给予批评教育、限期改正、责令作出检查、诫勉谈话、通报批评或者调离岗位、免职等处理；构成违纪的，依照有关规定给予纪律处分。

2014年年底，中组部发布消息称，当年，中组部抽查核实中管干部、省部级后备干部等1550名。截至当时，因抽查核实发现问题，已有5名拟提拔中管干部被取消提拔资格。至2015年，对官员个人事项的抽查核实力度再度加强。不仅随机抽查比例由此前的3%—5%提高到10%；而且还明确规定，从2015年1月起实行干部选拔任用“凡提必查”制度，对拟提拔为副处级以上干部人选，拟列为副厅级以上后备干部人选，以及转任重要岗位人选等，一律进行核查核实。

本报记者 高扩



携手八大菜系大师 助力中国美食申遗

2015中国非遗美食走进联合国教科文组织唯一使用粮油产品



金龙鱼

米 面 油

团购热线

13708923540

