

东平湖湖心岛在革命年代是个印钞厂,印发的货币五省流通 英文错版“鲁西币”反映时代特征

收藏人生

81岁的高桓勤老人是一名银行退休的老干部,退休后的近20年里,他专注于收藏在泰安发行过的近代纸币。其中他认为最有意义的是在“鲁西银行”在抗日革命根据地发行的纸币,因为这些纸币都是在东平湖湖心岛一个秘密印钞厂印刷的,和泰安联系最为密切。

文/片 本报记者 邢志彬



五角钱背后英文有误。



老人时不时拿出藏品把玩一番。

10种鲁西银行纸币 五角背后的英文有错

高桓勤老人收藏的“鲁西币”有五分、一角、一元、十元等10个品种,其中五角和十元面值的品相非常好。

五角纸币正面印有“鲁西银行”的大字,下面有“中华民国二十九年印”的小字,背面是阿拉伯数字“1940”。左右两边的小字是“公司款项,一律通用”。正面灰绿色,背面黄色,正面主图案是农民浇地的画面。钱币上还有两个篆刻印记,是“总经理印”。

角币上都有“每十角兑国币换一元”的字样。十元的鲁西银行币正面紫色,背面绿色,主要画面是轮船。

记者发现,在这10种纸币里,有一部分图案的主题是轮船、汽车、火车等工业主题,一部分是牌坊、天坛、角楼等名胜古迹,还有浇水、收割等农业题材。

二角和五角背面的英文

都印成了TWENTY CENTS。显然,五角币应该为“FIFTY CENTS”,但被错印成“TWENTY CENTS”。这反映出当时外语人才的缺乏,有非常鲜明的时代特征,对于研究泰安和山东这一时期的经济生活具有非常重要的价值。另一个值得一提的是,一角纸币为竖版印刷,这样的情况并不常见。

东平湖中心岛民房中 藏抗日根据地印钞厂

高桓勤因为退休前在银行任职,方便查到相关史料。他介绍,因为战争时期经济交流的需要,1940年5月,“鲁西军政委员会”根据北方局和山东分局的指示,建立了“鲁西银行”,发行“鲁西币”,最初由八路军115师在东平湖湖心岛的土山村建立印刷所,印刷“鲁西币”,与法币等值发行使用。

“鲁西币”流通于泰西专区等4个专区的36个县,此后成为冀鲁豫抗日根据地货币,流通范围扩大到冀鲁豫三省结合部50余个县。到1945年扩大到冀鲁豫皖苏5省的116个县,为抗战时的经济活动做出了卓越的贡献。1949

年,鲁西银行并入中国人民银行。

当时印钞厂设在东平湖湖中心的一户村民的家中,位置极其隐蔽。高桓勤退休后曾到东平湖寻访,找到了这户村民。她叫王相菊,也是七八十岁的老人了,当时印钞厂的情况她都能回忆起来。后来王相菊老人搬到东平湖岸边,印钞厂旧址开发成其他建设项目,高桓勤再次去时已经无迹可寻。

同一时期的北海银行也是抗日根据地的重要银行,北海银行在莱芜古德范村设的“泰山支行”在村民张印珠家,至今老房子保存着。日寇扫荡时,他们还搭建了一个

山洞把现金和账册藏进去,这个秘密山洞洞口仍保存完整。

有高桓勤说随着时间的流逝,可能很快就没有人记得东平曾有革命根据地的印钞厂,应该把这些历史资料梳理出来,让大家知道泰安在抗日战争时期的重要地位。



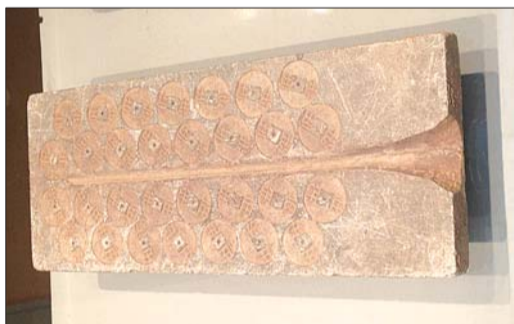
本栏目新浪微博二维码

考考眼力

我们每一期会发一张老物件的照片,微博上可能发多张,大家可以在微博上留言,猜东西的年代。为了不引起断代的争议,游戏中尽量使用博物馆的藏品的图片。

我们会在猜对年代的读者中随机选一名,发一件小奖品。需要先关注本微博,将答案写在评论区并转发此微博才有效。最好写出判断的依据。

在9月9日的上一期中,展示的是一件拍摄于山东省博物馆的石刻卧狮,很多读者参与竞猜,有人猜测是明末的石刻,正确答案是



辽代。可能题目难度有些偏大,第二期降低难度,题目是一件民国早期青花鱼盘。新浪微博网友@幸福就是在路上,是唯一一位猜对的,将获得奖品一件。

第三期的题目请看图片,大家猜猜它是

什么年代的,以及是做什么用的呢?请扫描报纸上方的二维码或访问新浪微博“齐鲁晚报藏友会”,看清楚图片,猜对的朋友奖品是一袋名牌5斤装面粉。

(邢志彬)

古玩征集令

我们栏目将征集民间藏品的故事,宝贝有故事,或者想把家藏宝贝拿出来晒晒的朋友,可以通过本报热线0538-6982110和我们栏目的新浪微博“齐鲁晚报藏友会”,报名。

不管您家中有玉器、瓷器、金银饰品、青铜器、钱币、书画、印章、邮票、碑刻、瓦当、老家具、老文房用品都可以拿出来和大家分享。藏品将通过报纸、微博等多个渠道展示出来,微

博欢迎大家点评。我们不鉴定藏品的真伪,更不估价,只是为大家提供一个交流的平台,希望家中有好东西的朋友,要不吝惜地拿出来,让大家开阔眼界。



蟹都汇

全国连锁品牌

大闸蟹新鲜上市啦!

2015·秋时 蟹宴来袭

一券在手 全国通吃!

只为提供真正好蟹 各大专卖店均有销售





免费送货上门



扫码送食蟹工具

地址: 擂鼓石大街与龙潭路交叉口西280米路南(望岳花园门口)

订购电话: 6618558 全国统一热线: 400-000-0018



排列3 15257期 0 2 3
排列5 15257期 0 2 3 0 2
大乐透 15110期 02 07 10 22 30 07 11
(张伟)