

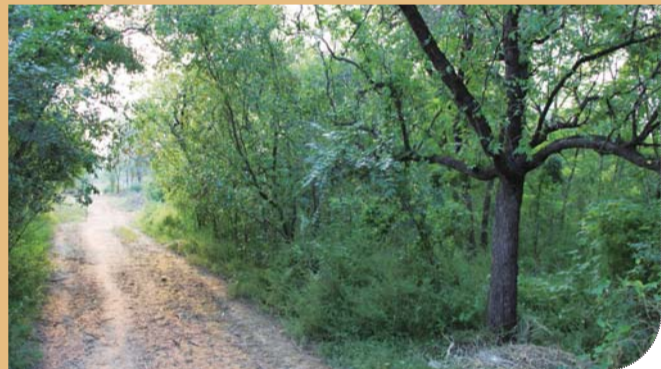
“走!国庆节阳信水落坡寻宝去”

10.1—10.7黄河三角洲第四届古典家具博览会暨水落坡民俗文化旅游周盛大举行



# 回忆600年古村落的一缕乡愁 探秘那一汪清水

本报记者 王晓霜 王茜茜 王领娣  
王丽丽 郝运红



或许你无数次在梦里,曾回到小时候住的老房子里,门前的枣树,精致的菜园,厚实却低矮的土墙,还有走街串巷踏着的迂回曲折的土路,还有小伙伴的呼喊声以及久违的乡音,或许你也只有在梦里,才能回到那年,那天,那事。600年古村落,百年老屋,旧窑厂遗址,站在阳信县水落坡镇洼里赵村,此时,落日的余晖泼洒在摇曳的芦苇上,把远处的炊烟、劳作的身影裹在温暖的霞光里,让百年老村的宁静、一汪清水的秋意浓缩成梦中的那一缕乡愁。

现在的洼里赵村,被分成南北两个部分。南面是新村,北面是老村。在新村里,巷道宽敞平整,柏油马路直通家家户户门口,汽车的鸣笛声、孩子的吵闹声、鸡鸣犬吠声,回荡在村子里。然而在北面的老村,却像是一名退居山林的隐士,除了鸟歌唱、树叶萧萧,全然听不见这尘世间的喧嚣。

这个老村,有600年的历史,每间尚存的老房子都有百年的历史。青砖、土坯、瓦房……老屋紧凑错落的排列着,一户挨着一户,胡同仅留不到两米的宽度。所以,如果你想开车进村的话,不好意思,请把车停在路边,走进村子里。有些老屋的外墙经过风雨的侵蚀仅剩低矮斑驳的残壁,就像一代代的父辈们,被时间的

年轮压弯了腰。这里家家户户的老屋,有一个共同点,院里都种着一颗枣树,枣树高过院墙,伸到墙外,一颗颗大红枣就像小红灯笼一样,招人喜爱。随手摘一颗,也不会有村民埋怨,甘甜的红枣,带着淳朴的乡味,流淌进血液里。在老村里,仅有一位老人居住在这里,虽然膝下有子女,也盖了新房,但他依然守在这仅存的老房子里。门前支了一个小方桌,放一壶茶,坐在枣树下,默默地,静静地,似乎在等待着,似乎在回忆着,似乎在期望着。

乡愁是一汪清水,悄悄向前流淌,不管流向何方,心中总对它魂牵梦绕。在洼里赵村,有一块占地200亩的池塘,当荷花盛开时,清香飘远,景色漂亮极了。在这里还有一处老窑厂遗址,象征着曾经的繁荣,而如今仅剩一片废墟中弥留的遗址。

这是一片古老的土地,这是一片淳朴的土地,这是一片承载着乡愁的土地。为了保护正在消逝的古村落,水落坡镇将保护性开发洼里赵村,把那一池清水打造成独具乡愁韵味的景点,还将设置越野车、山地车之路,让游客在此体验传统文化与现代文明的相互包容、古村落保护与美丽乡村建设的相得益彰,真正让游客留住那一汪清水,记住那一缕乡愁。