

# 降速是事实,失速是“诽谤”

## 时隔6年GDP增速跌破7%,专家称四季度经济仍可期

### 内外因素叠加 不低于6.5%已很好

从7%到6.9%,很多人认为整数的变化意味着中国经济下滑的质变,不过对于数字层面的问题,国家统计局新闻发言人盛来运曾表态,不低于6.5%的GDP增速将被视作“7%左右”。对于外部唱空的悲观声音,统计系统一名官员甚至表示,降速是事实,但说失速就有些“诽谤”。

对于19日公布的6.9%增速,盛来运表示,主要原因是三季度国际和国内经济金融形势出现新问题。从国际层面来看,当前世界经济的复苏不及预期,世界银行、国际货币基金组织等国际机构已经纷纷下调了世界经济的增长预期,普遍下调了0.2到0.3个百分点。此外,美国的加息预期进一步强化,造成世界大宗商品的价格、股市、汇市出现大幅动荡,许多国家货币出现进一步贬值,这样加大了我国出口的压力。

从国内的情况来看,增速放缓主要是因为国家仍处在结构调整的关键阶段,传统产业不仅在去库存,而且在实实在在地去产能,钢铁、水泥、建材这些传统产能过剩行业的增速都出现了下滑。

“前三季度,粗钢产量下降了2.1%,水泥产量下降了4.7%,这就可以看出来,这些传统产业是实实在在地去产能,短期来讲对工业下行产生了压力。另外还有一个因素,前期增

长比较快的,像汽车、手机这些行业,市场容量进入了调整期。”盛来运表示。

### 结构转型加快 前9月网销售额增36%

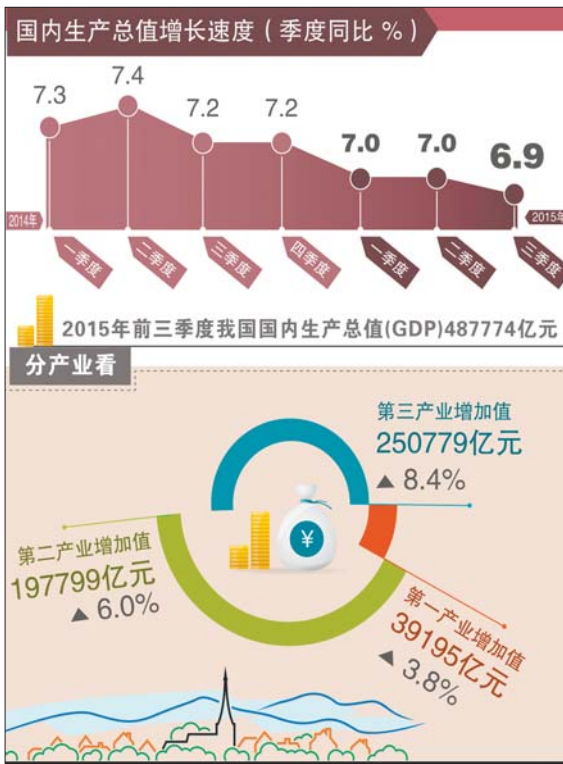
从三季度数据所呈现的结构性特征来看,第三季度中国经济主要指标未见明显好转。其中投资增速仍然趋缓,消费增速平稳,出口暂时未出现明显改善迹象,工业增速略微回落。不过,从三次产业结构的对比来看,第三产业占GDP的比重达到51.4%,比上半年49.5%高出近两个百分点,比去年同期高出2.3个百分点,说明产业结构的调整稳步推进。

此外,在中央一系列“大众创业、万众创新”政策的推动下,1-9月份,网上零售额增长36%左右,将近40%,新产品像新能源汽车都在翻倍增长。盛来运认为,这都说明,中国的产业结构升级在加快。值得一提的是,2015上半年城镇新增就业718万人,完成全年1000万新增就业的目标指日可待。

国务院国资委研究中心研究员胡迟表示,转型和结构调整肯定要付出代价,但中国当前转型期间对就业的影响比较小,对增长的影响比较大,说明今年经济结构中服务业担当主角和政府推出的创新、创业政策都有力地支撑了就业增长。未来在传统行业还要结合中国制造2025加快调整,这一调整可能还要持续到“十三五”,以便打造中国经济的“升级版”。

国家统计局19日发布数据称,2015年前三季度我国GDP同比增长6.9%,这是时隔六年中国经济再度出现“六字头”增速。

专家表示,这和2009年受危机冲击时的急剧回落相比,属于正常波动。另外与美、日等国高速发展后“断崖式”减速相比,我国经济依然平稳,且政府对经济的掌控和协调较为优秀。



本版稿件据新华社、中新社、一财

相关新闻

### 有惯性下滑风险 降准或成行

由于工业经济下滑压力持续,固定资产投资增速回落,以及经济增长在地区之间出现分化的态势,中国在四季度所面临的增长风险仍不容忽视。

中国社会科学院财经战略研究院(NAES)课题组报告此前建议,第四季度需要更加突出防御性宏观政策,以防范经济金融风险。课题组认为,当前中国经济去过剩产能、去泡沫、去杠杆仍未完成,第四季度国内和国际经济形势更加严峻,国内经济有“惯性下滑”的风险。国际金融市场震荡剧烈,外部冲击对中国经济和金融稳定的影响也不可低估。

在政策上,澳新银行认为,考虑到中国经济增长前景的疲软,预计政府会推出财政刺激政策并继续宽松的货币政策。该银行甚至预测,中国央行将在第四季度再次下调存款准备金率50个基点。2016年将可能四次下调存款准备金率,每次50个基点;两次下调基准利率,每次25个基点。

摩根士丹利华鑫证券宏观经济研究主管章俊则认为,鉴于目前中央对盘活存量资金的督查力度不断升级,从财政角度来看四季度“积极的财政政策”将获得更大的资金支持来增加基建为主的固定资产投资的资金到位率,从而有效支撑四季度经济回升。

在诸多政策作用下,中国四季度的经济增长仍可期,至少可以保持平稳。

北京现代 NEW THINKING. NEW POSSIBILITIES.

# 自由本能



ALL NEW TUCSON 全新途胜 1.6T车型畅享购置税减半优惠

北京现代汽车有限公司 客服电话 400-800-1100(手机可拨打) www.beijing-hyundai.com.cn

- |   |   |  |   |   |   |   |
|---|---|--|---|---|---|---|
| <p>山东省北京现代汽车特约店:</p> <ul style="list-style-type: none"> <li>济南华建店 (0531)88892111</li> <li>济南瑞和众店 (0531)80951666</li> <li>山东华泰店 (0531)82533888</li> <li>济南润源店 (0531)87297999</li> <li>济南海源店 (0531)67818000</li> <li>日照美多店 (0633)8616777</li> <li>日照顺新店 (0633)3211888</li> <li>日照和瑞店 (0633)6565666</li> <li>菏泽昌信店 (0530)5299991</li> <li>菏泽通源店 (0530)2046888</li> </ul> | <ul style="list-style-type: none"> <li>聊城中汇店 (0530)6358111</li> <li>滕州永大店 (0632)5806788</li> <li>即墨宏峰合店 (0532)89069222</li> <li>青岛裕泰店 (0532)85638888</li> <li>青岛福日店 (0532)85662666</li> <li>青岛润洋店 (0532)88919000</li> <li>青岛宇海店 (0532)86613688</li> <li>青岛宝威中盛店 (0532)86631777</li> <li>胶州双龙源店 (0532)81123111</li> <li>青岛广兴店 (0532)86932111</li> <li>青岛金阳光店 (0532)66785555</li> </ul> | <ul style="list-style-type: none"> <li>莱西宝威恒盛店 (0532)83460999</li> <li>烟台博泰店 (0535)6010555</li> <li>烟台金德店 (0535)6393222</li> <li>烟台全润店 (0535)6818877</li> <li>莱山金泰莱店 (0535)6791199</li> <li>威海振洋店 (0631)5961999</li> <li>威海悦洋店 (0631)5551777</li> <li>乳山振洋店 (0631)6837666</li> <li>招远玲珑店 (0535)8242345</li> <li>龙口金岭龙达店 (0535)8558988</li> <li>莱州弘昌达店 (0535)2886218</li> </ul> | <ul style="list-style-type: none"> <li>莱阳一弘店 (0535)7768666</li> <li>曲阜新源店 (0537)4590999</li> <li>邹城君之奥店 (0537)5217199</li> <li>泰安北方时代店 (0538)8566818</li> <li>泰安好运店 (0538)2189999</li> <li>莱芜泰达店 (0634)8811888</li> <li>滨州远方店 (0543)2192999</li> <li>滨州远方通悦店 (0543)5028666</li> <li>滨州新友店 (0543)3518777</li> <li>邹平德润店 (0543)4618999</li> <li>淄博泰通达店 (0533)2713063</li> </ul> | <ul style="list-style-type: none"> <li>淄博金恒吉店 (0533)3593777</li> <li>淄博众智源店 (0533)6292999</li> <li>德州正源店 (0534)5048006</li> <li>德州正达店 (0534)5045678</li> <li>聊城恒泰店 (0635)6971111</li> <li>聊城金友店 (0635)8535777</li> <li>聊城润源店 (0635)8888788</li> <li>济宁永泰店 (0537)3152188</li> <li>济宁鸿源店 (0537)2378777</li> <li>济宁永昌店 (0537)7974888</li> <li>梁山聚源店 (0537)7496777</li> </ul> | <ul style="list-style-type: none"> <li>海阳海嘉店 (0535)3293999</li> <li>青州宝隆店 (0536)3297766</li> <li>潍坊金龙店 (0536)2289999</li> <li>潍坊晨星店 (0536)8663999</li> <li>昌乐辉丰店 (0536)5966999</li> <li>寿光元润店 (0536)5812999</li> <li>诸城佳恒店 (0536)2166556</li> <li>高密佳恒店 (0536)2121888</li> <li>单县华汇店 (0530)4270777</li> <li>枣庄凯顺店 (0632)3136666</li> <li>临沂鲁泰店 (0539)2917888</li> </ul> | <ul style="list-style-type: none"> <li>临沂齐鲁阳光店 (0539)8179222</li> <li>临沂悦来店 (0539)8466222</li> <li>临沂汇通店 (0539)3123666</li> <li>临沂悦晟店 (0539)3126222</li> <li>沂水乔丰店 (0539)7125866</li> <li>东蒙明达店 (0546)8966888</li> <li>东营巨丰店 (0546)8938777</li> <li>东营通泰店 (0546)8215888</li> <li>广饶石大乐安店 (0546)6417888</li> </ul> |
|---|---|--|---|---|---|---|