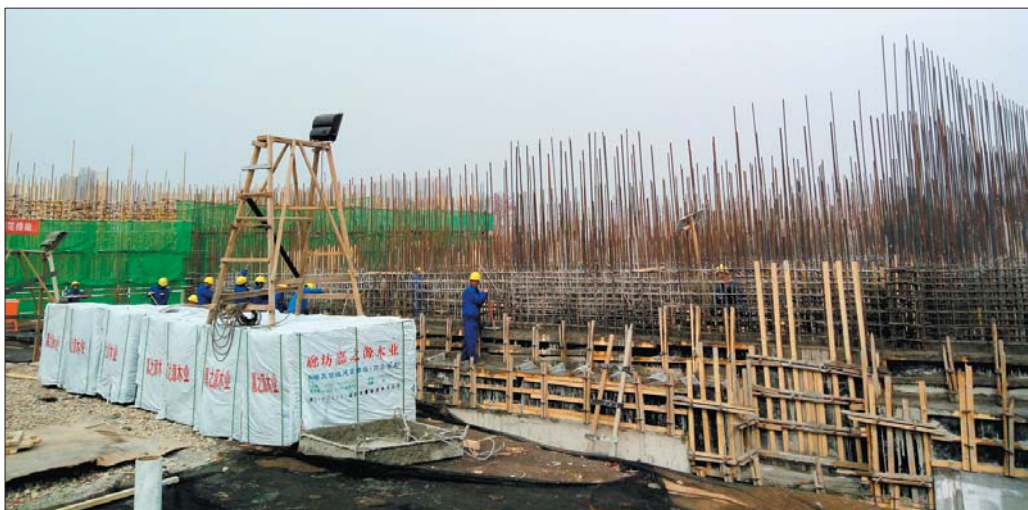


东城太“渴”，要建三大水厂

东湖输水工程将引来长江水，减少企业地下水开采

为了将储存在东湖水库的长江水引到济南，济南市近期正在筹备东湖水库输水工程，近期有望开工，还将由市政公用部门配套建设东湖水厂。除了正在建设的东区水厂，济南还将在旅游路建设水厂。这三大水厂每天将供自来水60万方。三大水厂建成后，东部城区供水有望不再难。

▶正在建设的东区水厂将力争7月底投用。(资料片)
本报记者 蒋龙龙 摄



本报记者 蒋龙龙
实习生 田丽怡 陈瑛

东湖输水工程 引长江水进水厂

近日，济南市召开了东湖水库输水工程开工筹备会，意味着东湖水库近日便将动工。东湖水库输水工程是济南市南水北调工程的配套工程。据齐鲁晚报记者了解，东湖水库位于章丘市高官寨，水库设计库容5377万立方米，主要功能是调蓄南水北调东线分配给济南市主城区、章丘市、滨州市、淄博市等城市的用水量。

整个输水工程就是将分配给济南市的水量通过管道和泵

站引到济南的东部城区。整个输水工程主要包括两个作用，一个把水引到东湖水厂(正在规划)，解决济南东部城区用水难题。另一个就是引长江水加入济南东联供水工程，向东部大型企业提供长江水，置换目前不少企业开采的地下水源。

齐鲁晚报记者了解到，东湖水库输水工程近期已经开始招标。根据招标公告，整个输水工程的供水设计规模将达到每天30万方，主要内容包括引水工程、输水工程及新建泵站工程等，工期为20个月。如果目前施工，整个工程投用也要在2018年了。

为了给东湖水库输水工程泵站腾地方，济南市南水北调局和历城区相关单位、唐王镇

政府已经于近期完成了泵站拆迁清点工作，泵站的选址位于历城区唐王镇附近。

东城日缺水40万方 部分开采地下水

为了将长江水引到东部城区供给千家万户，济南市市政公用部门还将配套建设东湖水厂。据济南市公用事业局相关工作人员介绍，东湖水厂目前正在规划和选址等前期工作，具体的建设时间还没最终确定。“水厂的设计供水能力为20万方每天，除了长江水还将调引部分黄河水。”该水厂主要为绕城高速两侧的居民和企业供水。

为什么要将长江水引往东部城区?主要源于济南的东部

城区过于缺水，且现状已经阻碍了济南东部城区的发展。据济南市水利局相关工作人员介绍，济南市水资源时空分布不均，呈西多东少、北多南少分布，资源性缺水、工程性缺水、水质性缺水并存，全市每年用水缺口近6亿立方米。

“东部城区的缺水尤为严重。”根据济南水务集团提供的数据，东城每日需水量67万立方米，公共供水能力缺口40万立方米以上。由于缺少大型水源地，2014-2015年连续两年高峰季节东部部分居民区出现“用水荒”。

由于东部市政供水能力不足，部分居民、企业仍是采用地下水。这也造成了东部城区关停自备井工作进展较为缓慢，

对节水保泉有着较大的压力。

东部三大水厂 日供水60万方

为了缓解东城的供水问题，水务集团去年便开始在历城区王舍人街道张马屯村建设东区水厂。据记者了解，东区水厂将采用高深度净水处理工艺流程。东区水厂分两期建设，一期工程预计7月底具备通水条件，每天增加水量10万立方米。东区水厂一旦投用，可大大缓解东部城区的供水缺口。

一期工程完工后，东区水厂每天可向二环东路以东，东绕城高速公路以西，旅游路以北供水10万方，这些地区供水不足矛盾将缓解。济南水务集团还将推进二期工程，远期(10—20年)供水规模为每天20万方。

除了正在建设的东区水厂，市政公用部门还计划在旅游路、韩仓河交会处附近，兴建1座日供水能力为20万方的旅游路水厂，目前已完成可研报告，力争2017年底前建成。旅游路水厂水源来自正在规划建设的天头水库，用的都是黄河水。

济南市市政公用部门完成东区水厂的建设，随后会启动旅游路水厂的建设，最后才会启动东湖水厂的建设。随着三大水厂逐步建成投入使用，每天可向济南市东部城区供水60万方，东部城区的供水难题将有效缓解。

广东朗森红木工厂直销会

即将撤展 上千款红木大清仓

交趾黄檀手串
每天限50串

9.9

花梨木小方桌
每人限购1张

88

花梨木三角椅
每天限10张

2500

酸枝木顶箱柜
每天限10个

29800

酸枝木1.2米圆台
每天限10个

16800

3000平方红木家具十万火急清货! 黄花梨, 酸枝木, 鸡翅木, 花梨木统统当实木卖! 全年仅此一次!

花梨木沙发+餐桌=13件
仅限2套

16900元

低价破工厂纪录

限量抢购商品	暴跌价
酸枝木1.5米大床	16800元
酸枝木10件套沙发	46800元
花梨木博古架1对	5990元
花梨木万字罗汉床	8800元
鸡翅木卷书沙发	23800元
黄花梨纯手工雕刻沙发	39900元
黄花梨纯手工雕刻衣柜	51800元

告急通知

广东朗森红木工厂直销会
即将搬走! 厂家为了节省搬
迁费用! 老总亲自大砍价!
不求利润卖一件少一件! 样
板有限! 赶快来抢购吧!

抢购地址: 市中区八里洼路82号白金瀚宫南门

公交线路: K54~129~137路八里洼路玉函路站即到

电话: **180-5311-5223**

全国免费热线: 400-667-1885

济大路 舜耕路
玉函路 八里洼路
七里山路