



柿子文化节开幕,快带家人来玩吧

在柿子园观光,还能体验齐鲁8号风情旅游线路

本报10月27日讯(见习记者 张展 通讯员 孟祥江 隋继泉 崔燕) 27日,济南市2016年金秋柿子文化旅游节在万德镇拔山村凤凰岭景区拉开序幕。本次柿子节以“美丽万德,齐鲁柿乡,观柿乡美景,尽享8号风情”和“赏柿乡秋韵,绘民生之美,促祥和之乐”为主题。

据了解,该景区也是美丽乡村精品线路——齐鲁8号风情旅游线路的重要节点,是八仙风情区的重要组成部分。漫步于凤凰岭、三庆公社、合龙寺等景区,280万余株柿树红遍漫山遍野,游客们或拍照、或采摘、或挂柿子,为靓丽的金秋涂抹上了绚丽的一笔。

万德镇的柿子有名,最早的古书《山海经》这样描述:“又南三百里,曰泰山,其上多玉,其下多金。”柿子中含有大量维生素、胡萝卜素、无机盐、矿物质和黄酮,营养价值远远超过苹果和梨。做柿子饼是万德镇人的绝活,村民把采来的柿子去皮,再成串成串地挂起来,放到太阳光下晒。在太阳光的照射中,褪皮的柿子会分泌出一种白色的霜质,慢慢就变成了柿饼。

火红的柿子似火红灯笼挂满枝头,坠弯树梢,吃一个

甜滋滋,清凉可心。游客来到这里不仅可以观红柿如海,闻百果飘香,还能沿着齐鲁8号风情旅游路一路观光巡游,玩转山村、玩转民俗风情,体验大自然的妙处。还能看小桥流水,听鸟儿鸣唱,享村野乐趣,品农家饭,干农家活,远离城市喧嚣,亲近山水,亲近乡村,亲近自然,欣赏田园景观,观古朴风土人情,品山珍野味,聆听流水潺潺,采茶摘果,看彩蝶翩翩,山花灿烂,登山攀岩,许愿《合龙寺》,做一天佛事,祈一生平安,沐一缕佛光,添如意吉祥。体验回归自然的清爽。过一把原汁原味的农家生活,乘兴而来,尽兴而归,领略回归自然的乐趣。

乘车路线:1.游客可从济南乘坐公交车到万德镇汽车站下车,后转乘出租车25分钟即到。2.自驾游的游客可从济南上京福高速到万德出口下车或从济南沿104国道到万德镇驻地经老灵岩路、武庄水库到凤凰岭景区。3.济南市民可自驾车沿103省道经高尔乡到武家庄水库至凤凰岭景区。4.济南市民可自驾车沿103省道经药乡至凤凰岭景区。详细信息请见微信公众号:齐鲁长清121。



▲柿子挂满枝头



◀挂柿子

▶村民把去皮的柿子用绳子绑好。

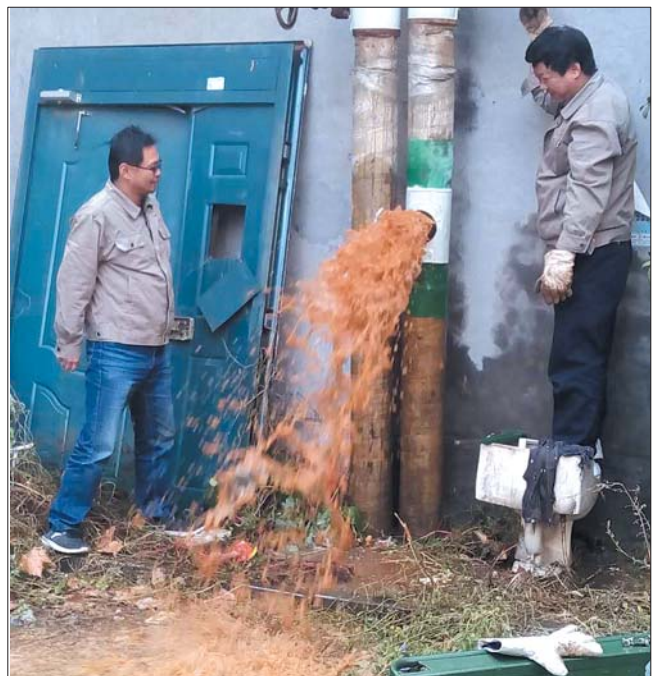
通讯员 孟祥江 摄



供暖季将来临,热电中心准备好了

暖气收费缴纳时间截至11月15日,请居民抓紧办理

随着天气渐渐变冷,新的供热季也越来越近。进入10月份,长清区热电中心开始进行供热前的管道检查和收取供暖费事项,并为供热预留出充足的时间进行准备。10月24日,记者在长清区热电中心了解到,热电中心已经全面启动了供暖季来临前的准备工作,确保今冬供暖的质量。



工作人员正在清理管网里的铁锈和杂质。

文/片 本报记者 于梅

外网管道检修保养 管网开始注水试压

在上个供热季结束之后,长清区热电中心立即启动了厂内和厂外检修计划,其中厂外包括检修小区居民区老化的管线、闸阀等,现均已及时清理和更换。据锅炉车间主任介绍,“厂内整个锅炉车间检修工作就100多项,比如更换风帽、维修气包、改造除尘器等。最为辛苦的当数清理锅炉内壁,需要靠人工一点点清理,费时费力。最后经过热电中心工作人员的努力,全部工作已在9月底前完工。”

热电中心工作人员介绍,在上个供热季结束之后,检修人员便将供热管道里的水排出,以方便在非供热季进行管道维护等工作,于是在新的供热季开始之前,为了保证供热管道可以正常工作,并进行漏水点的检查,便要进行充水试压,“其实充水试压还有个作用就是通过水的流动,将沉积在

管道里的杂质冲刷出来,以保证在供热季正式开始的时候能够达到更好的供热效果。”

“充水试压还是保证供热季正式开始的时候达到正常供热的重要步骤。”热电中心当主任说,由于在供热季结束后将水排空,在刚充水的时候容易形成集气,导致在管道的低压区积聚,造成循环故障。在充水试压阶段,可以随时发现这些问题,并在供热正式开始之前进行故障的排除,保证正常供热。

“今年煤炭价格翻倍上涨,供热成本加大,但供暖的费用没有上涨,还是按照上年的收费标准。”热电中心工作人员表示,供热各项工作已经准备就绪,就等天气变冷收到通知后,就开始运行设备。

留意自家管道 及时排除隐患

记者了解到,在供热前的准备阶段里,如果用户发现自家的管道或者供暖主管道发生漏水现象,一定要及时与供热公司联系,以便对故障进行及

时排除,保障家里的物品不被浸泡,在供热季正式开始后管道才可以正常工作。

据介绍,新的供暖季收费自2016年10月1日起开始,截止日期为2016年11月15日。收费标准:23元/平方米(居民),按套内建筑面积。在规定截止日期内不能交纳采暖费的,长清区热电中心将按日加收3%的滞纳金。

长清区热电中心在城区设有多处营业厅,分别是峰山路营业厅(峰山路309号,热电厂南门,电话87261799、87221349)、水鸣街营业厅(水鸣街1666号,区政务大厅东邻,电话87266799)、区邮政储蓄银行各营业网点。具体工作时间:上午8:00-11:00,下午2:00-4:00,节假日正常营业。

另外,本供暖季不用暖的用户,需到峰山路北首收费大厅办理停暖手续(需具备分户控制条件)。不办理相关手续的,自收费截止日起按“不能在规定日期交纳采暖费”处理,按日加收3%的滞纳金或将影响下年度采暖。供热服务热线:87261799、87221349。