

## 新东站核心区向全球征设计案 大奖400万,建成后将成为带动东部发展的城市次中心

本报7月13日讯(记者 喻雯 魏新丽 见习记者 赵夏晔 实习生 都亚男) 新东站核心区城市设计咋做?济南市规划局、济南轨道交通集团在全球范围征集“具远见、富创意”的核心区城市设计方案。虽是国际视野,但要求突出泉城特色,尊重整体山水格局的塑造。

新东站核心区是个怎样的片区?在济南城市发展格局中是怎样的定位?有关人士介绍,新东站核心区距北侧遥墙机场约10公里,距南侧济南CBD约6公里,是新东站片区的核心区域,对外最具标志性的门户地区,是带动东部地区发展的城市次中心。

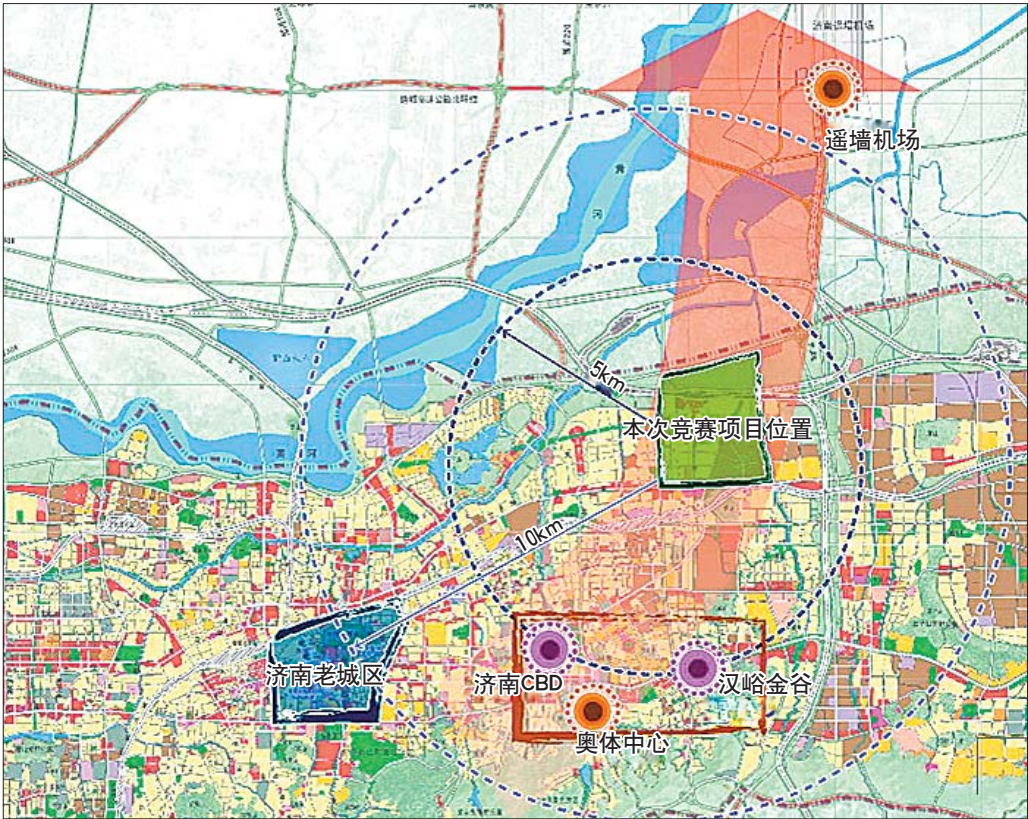
此次城市设计有着明确的要求。突出泉城特色,根据新东站片区地形、生态环境,自然山水和历史人文等资源,强调整体山水格局的塑造,从自然环境、空间轴线、泉池水系、建筑聚落、天际线等方面对空间进行设计。

在片区的景观设计上,规划应充分尊重现有水系等自然

环境和生态条件,考虑人文与自然环境的空间关系,对“白泉—华山绿轴”,龙脊河两侧的绿地以及片区内的水系进行整体安排,充分考虑与外部公共空间的有效联系,形成多样、开放的绿地景观结构,营造出具有泉城特色的景观体验场所。

记者了解到,本次国际咨询采取公开报名的方式。资格预审,由资格预审委员会评选出三家人入围设计单位。三家人入围设计单位应按时提交《参与方案编制确认函》。入围设计单位进行城市设计方案编制。方案评审,采用专家评审投票的方式,确定方案排序,专家对方案提出优化意见。主办方根据专家评审结果和商务谈判情况确定整合单位,并整合评审后的城市设计方案。

入围方案将通过评审委员会评出一、二、三等奖。一等奖奖金400万元人民币,二等奖奖金200万元人民币,三等奖奖金100万元人民币。主办方确定的整合单位负责最终成果的整合深化,整合费用200万元人民币。



招标项目位置示意图。

今日本报A叠16版、B叠4版、C叠20版,共40版 本版编辑:翟恒水 组版:侯波

# 有一种幸福叫 奔向荣成大海

## 荣成都市海景房 山东人养生居所

40-90m<sup>2</sup> 荣成湖海双景现房

齐鲁晚报小海螺看房团带您走进荣成

一线海景

央企巨献

70年产权

不限购

齐鲁晚报  
品质精选  
购房有保障

实景拍摄

近期看房团官充齐鲁晚报组织异地看房活动,望广大客户注意区分,特此声明!

看房团报名热线0531-5805 8122 QQ报名1608840836

报名地址:济南市经十路16122号山东报业大厦综合楼204室 项目位置:山东·威海·荣成市经济开发区核心位置

开发商:荣成翠湖房地产开发有限公司  
预售许可证:YT14081

版权所有:荣成翠湖房地产开发有限公司  
未经许可,不得转载或仿冒,违者必究。