

我省疫苗将实行省级集中采购 城镇每个街道至少1个接种门诊

本报济南11月8日讯(记者 廖雯颖) 省级集中采购,全程冷链,全过程可追溯,城镇每个街道至少设1个接种门诊……今后山东省对疫苗流通和预防接种管理将更加严格规范。日前,山东省政府办公厅出台《关于进一步加强疫苗流通和预防接种管理工作的实施意见》,确保疫苗质量和接种安全。

根据意见,第一类和第二类疫苗都将实行省级集中采

购。第一类疫苗由省疾病预防控制中心负责制订使用计划,报省卫计委和省财政厅备案后,通过省政府采购中心进行集中采购。第二类疫苗通过省级公共资源交易平台实施阳光挂网、县级带量采购。

疫苗生产企业在销售疫苗时,应当提供由药品检验机构签发的生物制品每批检验合格或者审核批准证明复印件,并加盖企业印章;销售进口疫苗的,还应当提供进口药

品通关复印件,并加盖企业印章。疾病预防控制机构和预防接种单位在购进、接收疫苗时,应当向疫苗生产企业索取上述证明文件,并参照档案管理的相关规定保存10年备查。疫苗生产企业只能将第二类疫苗销售给县级疾病预防控制中心。

在配送上,疫苗生产企业、配送企业、疾病预防控制机构和预防接种单位要严格落实疫苗储存、运输管理规范,切实加

强疫苗冷链全程管理。各级疾病预防控制中心和预防接种单位对不能提供温度监测记录或者温度控制不符合要求的疫苗,不得接收或者购进,并及时向辖区食品药品监管、卫生计生部门报告。各级食品药品监管部门要会同卫生计生部门按照国家统一部署,建立完善疫苗追溯信息系统,实现对疫苗生产、流通和使用全过程的追溯管理。

为完善预防接种服务体

系,城镇每个街道至少应当设置1个预防接种门诊,服务半径不超过5公里;农村地区实行以乡镇为单位的集中接种模式,每个乡镇至少应当设置1个预防接种门诊,服务半径不超过10公里。村卫生室原则上不承担预防接种服务,确有必要设置的,可按照有关规定和标准设置村级接种点,只承担第一类疫苗接种服务。在新建的居民区、开发区应当统筹考虑增设预防接种单位。

我省启用新能源汽车推广应用监测平台,已有8000余辆车接入 车在哪儿跑多快,平台全知道

本报济南11月8日讯(记者 高寒) 汽车在哪儿跑、跑多快、有没有问题……以后这些信息都会集中到平台,供相关部门监测分析。近日,山东省新能源汽车推广应用监测平台正式启用。

目前,山东省已经有8家新能源汽车生产企业的8000余辆汽车接入平台。未来,山东省出厂的每一辆汽车都将接入平台。在现场演示中,工作人员打开系统页面后,就能显示出目前所有录入系统的新能源车的数量、行驶里程的数据。点开任意一辆车,其电池剩余量、电机运行状态、电压以及行驶速度、

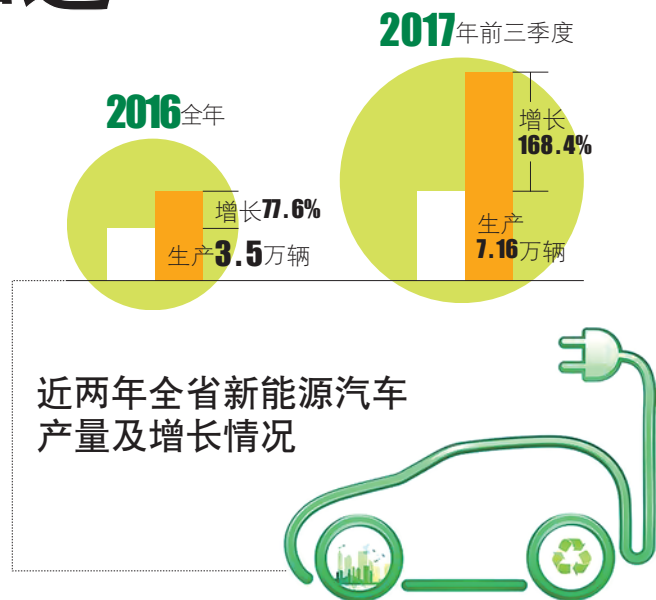
位置甚至里程都能够一清二楚。“一旦车辆出现问题,平台就会显示,我们可以打电话通知厂家。未来,有可能会实现系统自动通知。”

山东省经信委副主任王信介绍,近年来,随着新能源汽车保有量的快速增长,电池短路、起火、爆炸等安全事故不断增加。而山东是新能源汽车生产和使用大省,今年1-9月产量占全国的15%以上,保有量接近10%。这要求山东省切实加强新能源汽车推广应用监督,建立健全地方新能源汽车推广应用监测平台。

此外,新能源汽车推广应用检测平台还可以有效防止新

能源车企骗补行为。按照国家规定,每辆新能源车行驶3万公里后,企业才能拿到补贴。而监管新能源车行驶里程,就需要车辆接入监测平台。

按照国家要求,汽车产业将同信息化深度融合,以应对日益增长的安全和监管需求。而新能源车由于其特殊性,与互联网、人工智能、大数据等新技术有些天然的亲近性。新能源车运行的相关参数接入平台,也有助于推动新能源车与人工智能、大数据等技术结合。即使将来国家补贴政策退坡,该平台也能继续发挥重要作用。





山东金融博览会暨金融+实体经济高峰论坛

第二届山东金博会即将启航

助力新旧动能转换 服务实体经济发展

新动能 新生态 新活力

活动时间: 2017年12月1日-12月3日

活动地点: 青岛国际会展中心

主办支持: 大众报业集团 青岛市金融办

活动承办: 青岛市金家岭金融聚集区管理委员会
山东大众报业集团半岛传媒股份有限公司

招商招展范围

银行、保险、证券、基金、信托、资管、理财、创投、交易所(中心)、特色小镇、金融区、上市公司、中介机构、产业园、财富地产、高端产品、金融工具等

招商招展电话:
0532-80889614; 80889034; 80889318; 80889437
15963008090; 18766223383; 15066246205; 13791804139