

# 今日济南

我们就在您身边

齐鲁晚报 2017.12.6 星期三 读者热线: 96706

## 市十六届人大二次会议明年1月8日召开 进行9项主要议程,其中将选举济南市监察委员会主任

本报12月5日讯(记者 刘雅菲) 5日,济南市第十六届人民代表大会常务委员会第七次会议通过决定,济南市第十六届人民代表大会第二次会议于2018年1月8日在山东会堂召开。

常委会建议会议主要议程为:1.听取

和审议济南市人民政府工作报告;2.审议济南市人民政府关于济南市2017年国民经济和社会发展计划执行情况与2018年计划草案的报告,审查、批准济南市2017年国民经济和社会发展计划执行情况的报告与2018年计划;3.审议

济南市人民政府关于济南市2017年预算执行情况和2018年预算草案的报告,审查济南市2017年预算执行情况的报告和2018年预算草案,批准济南市2017年市级预算执行情况的报告和2018年市级预算;4.听取和审议济南市人民代

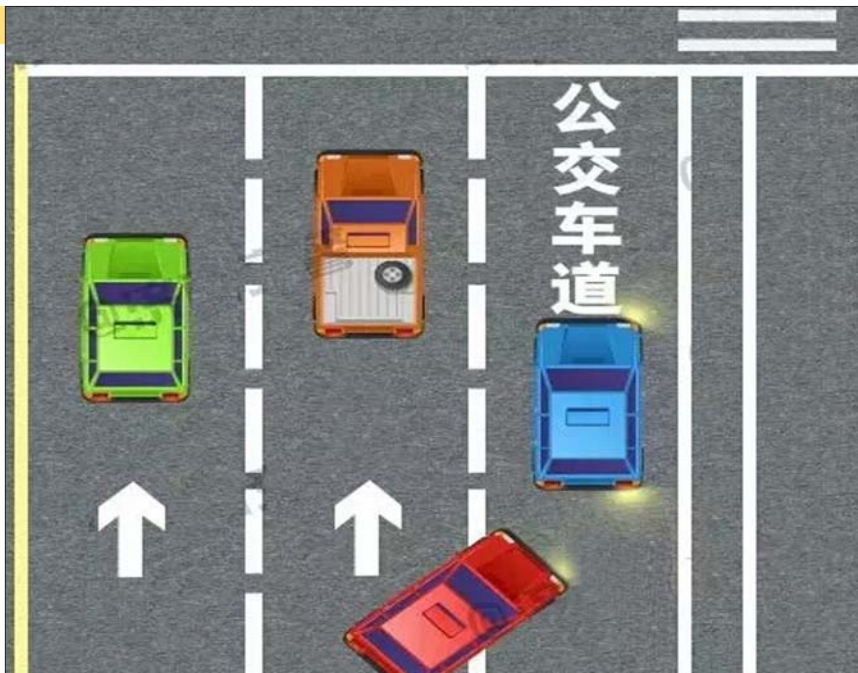
表大会常务委员会工作报告;5.听取和审议济南市中级人民法院工作报告;6.听取和审议济南市人民检察院工作报告;7.选举济南市出席山东省第十三届人民代表大会的代表;8.选举济南市监察委员会主任;9.其他事项。

### 18日起,右转 可借公交车道

7条公交车道  
平峰能跑社会车辆

沿街驶入车辆  
允许借用公交车道

B02 最抢眼



### 朱红方、荣柏霏 辞去市人大代表职务

本报12月5日讯(记者 刘雅菲) 5日,记者从济南市人大获悉,济南市市中区人大常委会接受了朱红方辞去济南市第十六届人民代表大会代表职务的请求。济南市天桥区人大常委会接受了荣柏霏辞去济南市第十六届人民代表大会代表职务的请求。依照代表法的有关规定,朱红方、荣柏霏的济南市第十六届人民代表大会代表资格终止。

历下区选举的李国峰、魏昱、李永明代表,市中区选举的张海波代表调离济南市,4名代表的代表资格自行终止。

截至目前,济南市第十六届人民代表大会实有代表497人。

今日本报A叠16版、B叠12版,共28版 本版编辑:修伟华 美编:金红 组版:徐涛

## 墅

随着济南城市的扩张,在政府东移、章丘撤市划区的背景下,东部区域无论是生态环境还是生活配套一直都保持较好的状态。百替·郡王府城市别墅,位于“大明湖-经十路-章丘”济南东拓的黄金分割轴线上,地处东城山居制高点,占据济南经十路的中轴,周边奥体、汉峪、高新三大板块环绕,优异的区位优势,成就了其城市高端住宅形态。



## 大

百替·郡王府伴山别墅,紧靠雪山,凭借自身的高端属性、卓越的空间设计和上佳的地理位置等优势,实现大院落、大露台,山是诗,院是歌,献给你真正有天有地的山居生活意境。251-543㎡的大院伴山别墅,让项目很轻易就获得众多成功人士的喜爱,彰显您的非凡品味。



## 天

百替·郡王府寄情于东部雪山片区的自然资源,山就是院,院就是山,奢享城市里的自然会客厅。拥有千亩原山天然森林氧吧,负氧离子丰富,空气清新,气温较市中心区更为适宜;雪山环山步道,于万亩山林中,蔓延的都市生态走廊,畅享私家漫步,是功成名就后,给自己和家人最好的犒赏。



## 地

百替·郡王府伴山别墅在自然的拥抱中独立,在院落的惬意中自由,更在城市的繁华中,左右逢源,悠然自处,为院落情节的精英人士兑现别墅院落生活梦想。开阔的前院,面对雪山原生山脉,在暖阳下漫步,或在花团锦簇中品尝地道的英式下午茶;而后院和侧院的私享地,花香满溢,院墙上爬满了爬山虎、蔓藤……诠释着独有的生活品味。

## 宽

纵观全球,伴山楼盘,令财富名流心向往之。譬如,李嘉诚隐于深水湾的伴山楼盘,它不仅占据着城市中很佳的生态资源,更拥有着超凡的奢居享受。同样,愈紧缺的城市生态资源,愈成就城市级的楼盘豪宅居住,也愈具备十足的价值潜力。在济南,在百替·郡王府伴山别墅,您也将享受到震撼的居住体验!



VIP LINE 8682 1888 / 1777

建大旁 251-543㎡双拼别墅 29㎡观景露台, 7.8米挑空客厅 大院山色 实景呈阅  
开发商:百替集团有限公司 项目地址:经十东路雪山西侧山东建筑大学西邻 济建预许2016384、2016385号

本广告仅作参考,不构成正式合同要约,开发商保留对其所有细节的最终解释权,修改权最终以政府相关部门批准文件中所有条款内容为准。