

本报记者 张泰来

7条公交车道平峰期允许社会车辆通行

济南交警支队相关负责人介绍,此次公交专用道进行资源优化的目的,就是充分挖掘并科学利用道路交通资源提高车辆通行效率,缓解拥堵。优化的一个重要思路就是针对公交车流量小、社会车流量大的道路,其相应的公交专用道调整为限时公交专用道。

数据显示,目前,在市区设置有公交专用道但公交线路少于5条的道路有九曲庄路、凤凰路、阳光新路、历山北路(小清河南路-北园大街)、济齐路、威海路、齐州路等7条道路。借助交警支队数据中心监控及卡口视频,交警对以上7条道路的交通流量进行了统计。

统计按照工作日和节假日,分早高峰、晚高峰、平峰等进行分类系统统计。统计数据显示,7条公交专用道内的大中型客车流量较少,高峰和平峰的平均小时流量均低于75辆,信号周期内空放、道路资源闲置的现象较突出。而社会车辆排队较长,交通负荷较大。

基于此,交警部门决定从12月18日起,将这些道路上的公交专用道改为限时公交专用道。除早高峰(7:00-9:00)、晚高峰(17:00-19:00)时段只允许公交车通行外,其他平峰时段允许社会车辆在公交专用道通行。

此外,基于同样的思路,目前处于闲置状态的BRT公交专用道平峰时段也允许社会车辆通行。据了解,8月1日向社会公示允许社会车辆平峰通行的烟台路、淄博路、二环南路等3条BRT公交专用道继续允许通行。

同时,9月底刚新建通车的二环东南延地面道路(经十路-旅游路),因BRT未开通,且南段为“怪坡”,大中型载客汽车禁行,整条BRT专用道完全处于闲置状态,该路段BRT专用道允许小汽车全天候(包括早晚高峰)通行。

值得一提的是,在BRT公交专用道通行的社会车辆到路口时只允许直行,禁止左右转。但二环东南延地面道路历山路路口北进口是个例外,这里可以左转或掉头。其余路口只允许直行,禁止左右转。

左转、直行车辆不得占用公交车道

记者注意到,此次公交通行方案调整虽然将多条公交专用道改为限时公交专用道,但交警部门依旧坚持着公交优先的原则。济南交警相关负责人介绍,在公交通行量大、社会车辆流量也大的道路;以及公交车流量小、社会车流量也小,其相应的公交专用道保留现状运行模式,保持公交专用道不变。

在所有的公交车道(除BRT专用道外),包括公交专用道和限时公交车道在内,此次调整明确了路口右转及沿街驶入车辆可借公交车道行驶。此前,在市区的部分道路已经实行此通行政策,但相当多的道路则不允许右转车辆借道,这让许多驾驶人一头雾水,不知道在哪些路口可以借道公交车道右转。此次公交专用道通行规则调整则明确所有公交车道均全天候允许右转车辆借道右转。

也就是说,在前方灯控路口右转车辆可全天候借用公交车道行驶并在路口公交车道内右转,同时两灯控路口之间沿街单位车辆在确保安全且不影响公交正常运行的情况下,也可临时借用公交车道驶入。

此外,为保障公交路权,避免前方路口左转或直行车辆违法占用公交车道,交警部门打算通过比对路段公交车道抓拍设备和路口电子警察抓拍设备采集数据自动筛选违法车辆,对占用公交车道行驶的左转和直行车辆进行处罚。

为配合公交专用道调整,交警部门也将对公交专用道标识、标线进行优化更新,设置限时公交专用道标识和限时地面标识,同时优化公交专用道抓拍设备抓拍时间。

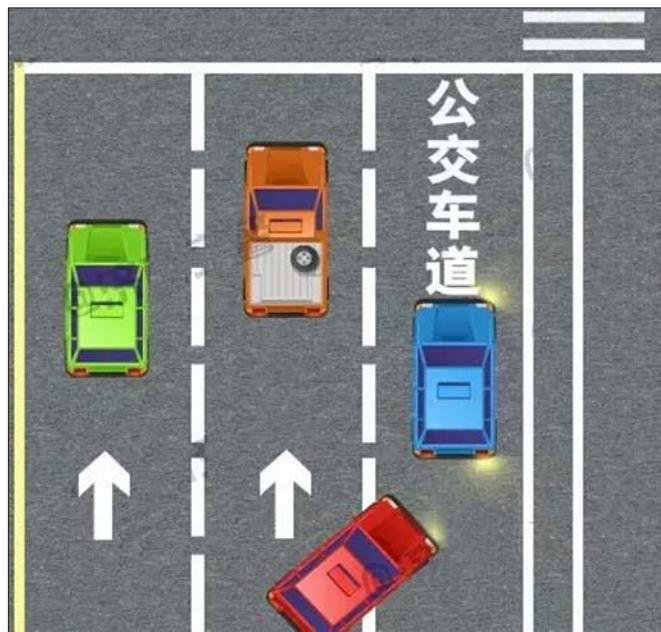


缓解拥堵,公交车道将允许右转车辆借道。(资料片) 本报记者 周青先 摄

18日起,右转车辆可借用公交车道

左转、直行的占公交专用道仍然挨罚

明明公交车道上车辆稀少,普通车道上拥堵成灾也不能驶入,即便是在夜晚没有公交车运行,社会车辆同样不能占用公交车道,这一现状在济南将得到改变。本月18日起,济南交警将对市区公交专用道进行资源优化,在九曲庄路、阳光新路、凤凰路、历山北路、济齐路、威海路、齐州路等7条道路的公交专用道允许社会车辆在平峰时期通行。同时,允许路口右转车辆全天候借道公交专用道右转。



右转借道公交专用道模拟图。

相关链接

市区已有公交专用道115条

数据显示,截至今年11月,济南市公交专用道已经达到115条,总里程达到370.7公里,其中北园大街、历山路、二环东路等路中BRT专用道13条,长度为

59.46公里;经七路、经十路等全天候普通公交专用车道35条,长度为105.99公里;黑虎泉西路、黑虎泉北路等全天候单向公交专用车道8条,长度为4.4公里;花园

路、经六路限时公交专用道5条,长度为7.62公里;黑虎泉北路、黑虎泉西路、趵突泉北路、大明湖路等“节假日公交专用道”5条,长度为11.10公里。



“互联网+医疗”打造全新医疗体验

济南艾玛妇产医院携手天猫岁末感恩回馈泉城市民

当前,“互联网+医疗”正在改变人们的就医方式,在网上购买医疗服务成为很多人的新选择。对济南市民来说,极熟悉的莫过于“艾玛医疗服务旗舰店”了,这已经成为很多人网上购买医疗服务的优选平台。

值此双十二之际,济南艾玛妇产医院携手天猫,在“艾玛医疗服务旗舰店”为泉城市民准备了备孕、超声检查、分娩套餐计划、月子、产后康复等众多医疗产品,最大程度满足不同消费群体的医疗健康服务需求。

对于准妈妈孙女士来说,今年的双十二她将要到“艾玛医疗服务旗舰店”购买分娩套餐,因为她的预产期就在12月12日之后,很快就能用上。“这些天我和老公就挑选好了,我们准备购买一款VIP分娩套餐,舒舒服服生个宝宝。”孙女士表示,她的闺蜜就在艾玛生的宝宝,这次双十二艾玛分娩套餐打9折,所以她已经让老公收藏了,12日当天就下单。

记者了解到,每一年的双十一和双十二,四维彩超(超声检查)都是最受准妈妈欢迎的医疗产品,它不仅能对胎儿体格、健康发育状况进行检查、评估,为早期诊断胎儿缺陷和后期健康生长发育状况提供科学依据,还能让准妈妈看到宝宝在肚子里的实时动态,长得像谁更多一点?是在微笑运动呢,还是在甜甜睡觉?这个双十二,“艾玛医疗服务旗舰店”还特别为不同状况的准妈妈特别设置了相应的4D分级超声,以使她们能选择最适合自己的检查。

今年双十一,“艾玛医疗服务旗舰店”

成为济南女性购买母婴商品的优选平台,在天猫双十一当天商品总订单量夺得孕产类目第一,其中LDR分娩套餐成为1分钟内阿里健康平台吸金商品。据了解,“艾玛医疗服务旗舰店”在2016年天猫双十一当天同样取得行业销量第一,行业成交额第一,行业成交单价第一等三项冠军,领跑医疗服务行业。

连续两次取得行业第一,说明了艾玛品牌的影响力,以及消费趋势的变化。在行业消费升级大趋势下,给消费者最优质的购物体验成为影响消费者选择的重要因素。在艾玛购物过的妈妈群体表示,选择艾玛,除了高性价比以外,更重要的是选择安心,有天猫旗舰店为消费者把关,我们非常放心,而艾玛品牌已成为妈妈消费群体眼中品质孕育的代名词。

济南艾玛妇产医院业务院长孙印友表示,与其它产品不同的是,医疗产品不是一锤子买卖,我们更注重的是线下服务。虽然双十二线上产品全线折扣,但医疗质量、服务品质却丝毫不容含糊。母婴安全与健康是我们永恒的追求和目标,每一天,每一位客户,我们都要服务好。医疗质量与服务,没有折扣。

作为山东首家JCI金牌妇产专科医院,济南艾玛妇产医院秉承“以患者为中心”的理念,致力成为具有酒店风格兼备家庭温馨的全方位医疗照护的3H医院。为此,广泛开展了无痛分娩、导乐分娩、水中待产减痛等特色分娩方式,计划生育、女性健康检查、妇科微创手术等女性特色服务,从而为广大妇婴群体提供全方位的医疗服务和高品质的健康管理。