

本报记者 于悦

货车可通过卸货平台  
进入展馆二三层

17日,记者在西部会展中心项目施工现场看到,会展中心的五个展馆已基本成型,整体结构已经非常清晰,从南至北,两座一层展馆、两座双层展馆、一座三层展馆呈阶梯状排列得错落有致。

据了解,西部会展中心展览中心地上面积约22.6万平方米,整体建筑设计理念围绕“泉水”展开。展馆之间通过共享大厅相连,共计展厅9个,单个展厅面积在1.2万平方米左右,将共布置5468个标准展位。

由于1号馆为三层钢结构建筑,钢结构高度达52米,总用钢量约达3万吨。施工难度较大,其中,单根梁的重量就超过80吨。同时,展馆的卸货平台也在有序建设中,建成后的卸货平台将与展馆紧密相连,车辆可通过卸货平台直接进入展馆的二三层卸货,将极大方便大型设备展览。

“旋转坡道”从外部  
将五座展馆连成一体

济南西部会展中心项目总占地面积332.1亩,总建筑面积约55.5万平方米,总投资740753.55万元。主要建设内容除会展中心外,还有3万平方米的会议中心和高达46层的塔楼,其中塔楼包含810间客房及1.2万平方米的商务办公场所,集展览、会议、就餐、住宿于一体。

在1号展馆北侧还有两座建筑,一座13层的“北塔”用于疏散分流顾客,另一座矮的是

西部会展中心  
五展馆将封顶  
明年5月底完工,展厅顶舜耕会展5个大

在济南西部的日照路二环东路口,正在建设未来济南最大的会展中心,建成后的西部会展中心展厅面积将是舜耕会展中心的5倍。记者现场探访,目前项目主体的五个展馆即将封顶,整体项目将在明年5月底达到竣工验收条件。



济南西部会展中心施工现场。本报记者 于悦 摄

“旋转坡道”,届时,从那里延伸出来的坡道从外部将五座展馆连成一体,便于展品的运送、装卸。在建的展览中心区域还有车库部分,面积12.6万

平米,建成后将容纳约2400个停车位。整个会展中心项目预计在2019年5月达到竣工验收条件。

目前,济南市具有办展资

格、能常年举办展览会的专业展览场馆只有舜耕国际会展中心和济南国际会展中心,展览面积分别只有2万平方米和5万平方米,其他则是一些小型非

专业性的场馆。而济南西部会展中心项目光展厅面积就有目前舜耕国际会展中心的5倍大,建成后将成为济南最大国际会展中心,投入使用后将迅速弥补济南展览业的短板,打造国内具有较大影响力的国际会展博览城。

迪卡依山东旗舰店  
年底有望开业

在西部会展中心施工地南侧,济南宜家家居北侧,是济南首个单体迪卡依项目工地,济南市目前已有三家迪卡依商店,但都建在商场里面,而在建的首个单体独栋的迪卡依将完全按照迪卡依法国总部卖场标准建设,成为山东省唯一的旗舰店。

据了解,该项目建筑面积为3.2万平方米;总计四层,其中地上两层,地下两层;地上建筑面积为9541.53平方米,地下两层和地上一层共三层全部为车库,约3万平方米,预计拥有约1300个车位,地上二层为迪卡依运动超市及办公附属用房。

迪卡依项目在2017年5月开始启动建设。“项目地下部分单层面积是12000平米,体量较大,预计今年6月开始建设地上部分,由于是钢结构容易搭建,9月就能实现主体竣工,年底前争取开业。”迪卡依地产部华东区发展经理孙金东称。

作为体验式运动用品消费模式的全球第一品牌,迪卡依与宜家领导的体验式家具用品消费模式互为补充。两品牌毗邻而建所形成的欧洲零售公园商业模式在欧洲许多城市普遍存在,在我国,目前仅有大连、深圳和成都采用。

科技公益有了新玩法：  
腾讯公益启动“行为公益季”

近日,腾讯公益宣布,首届“行为公益季”将于2018年4月22日启动。本届“行为公益季”的主题是“走路就是做公益”,将联动公益生态的各方力量,号召广大网民和企业通过微信运动等线上渠道,以及覆盖全国十大城市、万人行走的丰富线下活动,以“捐步数”的方式对公益项目贡献力量。

目前,“行为公益季”的企业伙伴征集已经启动,其中与齐鲁晚报合作的济南站活动将于5月初启动。届时,企业可以通过腾讯公益捐步开放平台,自助发起属于自己的捐步公益活动。让再小的企业,也有用科技参与公益的机会。

升级指尖公益新玩法——  
微信小程序让捐步也有PK感

本次“行为公益季”期间,微信小程序、企业自助平台等几大新功能的首度上线,将进一步降低捐步做公益门槛,提升企业、用户捐步参与程度。爱心企业可以自助发起捐步公益活动,从申请发起捐步活动到线下付款给机构,再到机构线上审核,生成有企业品牌露出,均可一站式自助实现。个人、团体用户则可以通过线上支付配捐的方式,发起捐步活动,号召朋友、团员参加。

微信群捐步小程序也将带来好友间步数PK的新挑战玩法。基于小程序,微信群友可以看到群内的捐步排名,与群友互动,并可通过小程序跳转至捐步主会场参与捐步。

构建企业公益新路径——  
企业伙伴可自助发起捐步活动

企业规模有大小,但公益不分大小。在腾讯公益等平台的连接下,越来越多的企业伙伴纷纷投身公益浪潮。2017年通过腾讯公益平台吸引了顺丰速运、万科、中国平安、分众传媒、安利中国、碧桂园等133家企业参与,在两个月的时间内,用户参与人数达到1.19亿

人次,累计捐出善款1.53亿元。

通过本次“行为公益季”,企业参与公益能力将有望得到进一步的跨越提升。在企业内部,员工可基于公益的连接,做到更广泛的动员,通过组队PK、群排行等形式,增强员工团队凝聚力;在外部,企业可以通过个性化定制捐步页面和口号,更广泛的将企业公益理念触达到更广泛的受众,即通过公益项目、公益行动,与用户之间产生真实的连接。

引领全民公益新理念——  
“行为公益”赋微小善行以力量

互联网技术的介入给公益行业带来的改变有目共睹。事实上,在微信运动、微信读书等产品助力下,腾讯公益称得上是国内最早开始参与和设计“行为公益”的平台。

如何推动现有的公益产品和形态进行创新性的升级,从而更好的满足用户的需求?“行为公益季”因此应运而生,它倡导通过人们走路、唱歌、阅读等健康、快乐的生活方式来投身公益,帮助他人。

走路就是做公益——  
十城万人地标行走捐步

在4月22日至5月20日首届“行为公益季”活动期间,腾讯公益还将与各地各大媒体机构,在全国十省市万人城市地标(济南、鄂尔多斯、长春、长治、杭州、西安、成都、合肥、昆明、深圳等)分别展开千人行走捐步形式,这些活动地都有望形成新一轮“行为公益”热潮。

其中济南站将与齐鲁晚报共同发起公益捐步活动,届时齐鲁晚报将会同爱心企业及有爱心的运动达人一起行走捐步,用科技和善行聚爱成浩瀚的全民公益的身影。

现在,希望参加此次“行为公益季”公益捐步的企业和爱心人士,赶紧迈出你的第一步吧!

汉能新品单玻汉瓦  
颠覆屋顶新生态

兼具美观与高效发电性能于一体,可全面替代各类传统屋面瓦

4月15日,汉能“颠覆再创新建筑新生态”2018年汉瓦系列新品发布会在北京举行。在距离首次发布这款颠覆性产品不到9个月的时间里,汉能再次取得重大创新与突破,推出更轻、更薄、造型更灵动、性能更优异的新一代汉瓦产品——单玻汉瓦。

这一产品是基于汉能全球领先的柔性薄膜太阳能技术,创造性地将柔性的薄膜太阳能芯片与高透光玻璃相结合,是兼具美观与高效发电性能的一体化新型发电瓦,可全面替代各类传统屋面瓦。单玻汉瓦的重量仅为5.2公斤,是双玻瓦的一半。抗风测试结果显示,纵向垂直可承受的最大拉力可达到90公斤,可抗12级台风。

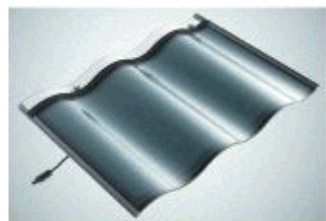
厚度减少的同时,强度却在增加。单玻汉瓦业界率先采用超白钢化玻璃,不仅透光率达到91.5%;同时还具有坚固、韧性等特性,能承受住冰雹撞击的最高等级(ANSI FM 4473)。

汉能的单玻汉瓦采用了全新的第九代CIGS柔性薄膜太阳能芯片,功率稳定,轻薄高效,优秀的封装技术保证了汉瓦的保障稳定性不会受到严寒、酷暑、湿度等环境的影响,即使在最高湿度达到85%,或者气温低至零下40度到零上85度的极端环境下,也能正常工作。

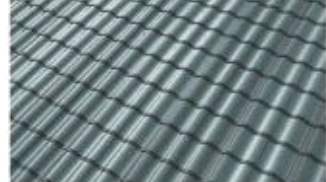
本次汉能发布的单玻汉瓦,除了标准版的三曲瓦,还推出了外观晶莹剔透、更具东方风情的筒瓦。这款产品是东方古韵与科技内涵的完美结合,可媲美于富

丽堂皇的琉璃瓦,也彰显着现代建筑的智慧之美。就实用价值而言,汉瓦不仅可以发电,而且比普通屋瓦更加结实耐用,生命周期可长达30年。

作为“会发电的琉璃瓦”,汉瓦的经济价值也非常地高。相较于传统屋顶材料,汉瓦的使用价值是其使用寿命的两到三倍,能够贯穿普通房屋和构筑物的全生命周期。



单玻汉瓦三曲标准版



单玻筒瓦搭接版效果



单玻筒瓦搭接版效果