

东泰热力龙洞片区热力站开工

今冬可满足三四百万平热用户采暖需求



施工过程中积极做好扬尘治理。 东泰热力供图

本报6月3日讯(记者 张晓燕 通讯员 逯广) 1日上午,济南东泰热力有限公司在位于龙鼎大道中段西侧的龙洞片区热力站项目施工现场举行开工仪式。

随着济南城市快速发展,龙洞片区已逐渐成为宜居区域,辖区目前共有集中供热的大型社区5个,热用户1万余户,用热面积100余万平方米,片区内鼎秀家园、西蒋峪等大型社区今冬供暖季也将陆续投入使用。

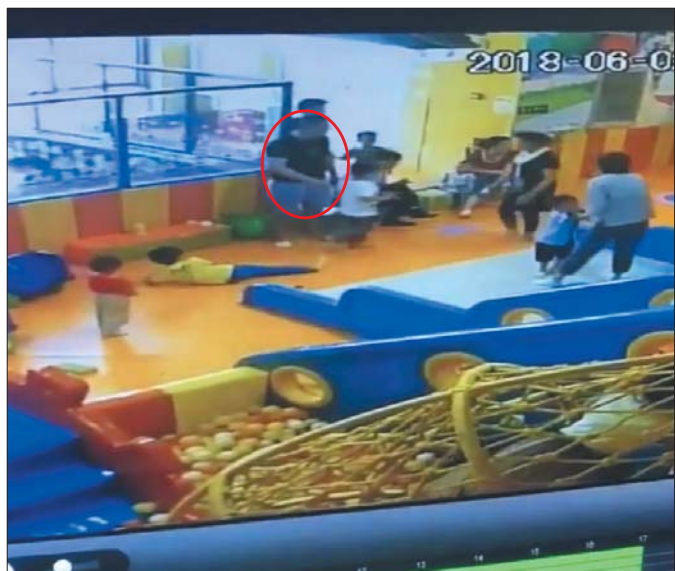
用户的剧增,加之供热管网南北距离远,地势高差过大,龙

洞片区末端用户供热效果受到影响。为提升用户的供暖保障能力,更好地服务片区居民,东泰热力持续加大供热设施投入力度,切实履行东泰热力“让政府放心,让百姓满意”的服务宗旨。

据了解,该项目属于公用设施配套工程,建筑面积1672平方米,站内安装三台加压泵,通过热力站升压后,接入后端管网。施工过程中,东泰热力将按照济南市有关规定,积极做好扬尘治理和渣土外运环保措施。在四周施工围挡安装50余个喷淋装置,施工现场设置3台雾炮,降低施

工期间扬尘浓度,并装设2台洗车机,对进出车辆及时进行清洗,将各项环保指标控制在环保要求范围内,确保不对外部环境造成污染。施工现场架设扬尘在线检测仪,对施工场地各项指标进行实时监控,确保安全环保措施落实到位,做到各项指标全过程可控在控。

该热力站作为东泰热力2018年重点工作,将于2018-2019采暖季前建成并投用,届时将大幅提高龙洞片区的供热保障能力,满足龙洞片区300万-400万平方米热用户的采暖需求。



黑衣男子将黄衣小孩打倒在地。 视频截图

“爸爸,就是这个小孩打我” 俩孩子打闹,一家长竟大打出手

本报6月3日讯(记者 时培磊 通讯员 刘乃兵) 三四岁的小孩间打打闹闹,本来是件很正常的事,但在一家游乐场内,一名家长竟对另一家的孩子动起了手。

“爸爸,爸爸,就是这个小孩打我。”6月2日下午,在槐荫区堤口路一家儿童游乐场内,一名穿黑衣、身体较胖的青年男子在自己孩子的带领下,来到一穿黄短袖的小孩子面前,二话没说,迎面一拳,就将小孩子打翻在地。男子的粗暴行径

引起了游乐场工作人员的强烈不满,纷纷上前制止。

听到自己孩子的哭喊,被打孩子的家长李先生赶紧从游乐场一侧赶了过来,见自己的孩子倒在地上,而黑衣男子依旧骂骂咧咧。

黑衣男子在众人的谴责声中,想带孩子走,被众人团团围住。随后,李先生报了警。在民警未到之前,李先生调取了游乐场监控,以留证据。110民警赶来后,将黑衣男子带回派出所接受调查。

据李先生讲,警察将黑衣男子带至派出所,该男子反复强调说自己“没文化”,见自己孩子吃了亏,气冲冲地赶过来,冲着与自己孩子打架的小孩就是一拳,现在想想挺后悔的。

李先生随后带孩子到山东省立医院急诊科进行检查。医生看孩子精神头儿不错,问询孩子身上也没有什么不舒服,建议回家观察,若有不适,及时就医。

目前,双方正在就此事进行协商。

赠送老年春季新款品牌旅游鞋通知

报名可申领老年春季新款品牌旅游鞋

超轻!重量超轻

鞋一轻,一身轻,穿上它晨练,溜溜弯,倍感轻松。

超透气!大网面,双层透气

鞋面采用双层蜂巢透气料制成,挡风又透气。

超柔软!脚不磨、不碰、伤不着

网眼材质制成,弹性强,韧度高。

超耐穿!品质保障,保暖性能非常好

专为中老年人设计,专业制鞋,精工细作。

鞋码齐全,早报早得。

特别提醒: 申领时仅限济南市市区居住户口;夫妻双方最多可申领两双。



声明: 本活动不涉及任何保健食品的活动

济南市 咨询电话:0531-87965793

酒驾查得这么严,还有司机存侥幸 见警察掉头跑,一“吹气”涉醉驾

本报6月3日讯(记者 尉伟) 今年以来,济南交警每次集中查酒驾都会公开向社会公布,行动的时间等都说得一清二楚。可即便这样,还是有司机心存侥幸。6月1日晚上,天桥交警在北园大街查获三名酒驾司机。2日晚上,在西泺河路又查获三名醉驾司机。

2日晚8点45分,一辆黑色牌照的轿车被民警拦下,民警发现司机涉嫌酒驾,并依法将其带到警车上进行呼气检测,显示其呼气值为156,已涉嫌醉驾。

晚10点05分,一辆红色的轿车离着检查点十几米远突然停到路边,民警赶过去



其中一名酒司机被查。 视频截图

检查,果然司机涉嫌酒驾,而且他也承认自己喝了四五瓶啤酒。可他在警车上测试,发现有人拍照时竟然不好意思了。有围观市民说,怕丢人早干吗去了。男子的呼气值为111,涉嫌醉驾。

这个司机刚吹完,又有一个试图掉头逃跑的轿车被拦下,司机被民警带到警车进行呼气测试,其呼气值为129。

最后,三名涉嫌醉驾的司机都被民警依法带回大队,并抽血待检。

城市,让生活更美好 | 文明,让城市更美丽



文明出行

搀扶老人

孝敬父母

保护环境