

齐鲁晚报



2018.10.10 星期三

农历戊戌年九月初二 第11048期 大众报业集团(大众日报社)主办

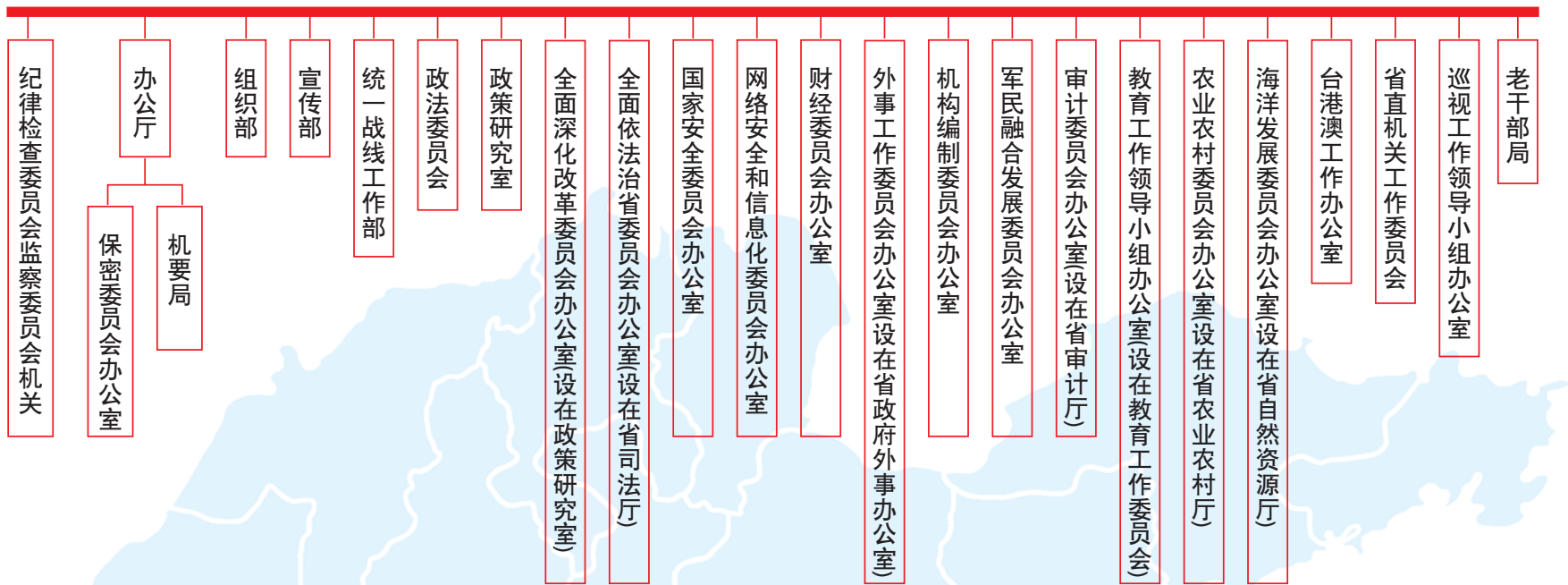
这次机构改革是落实党中央重大决策部署的实际行动,我省作为第一批推进地方机构改革的省份,成效如何事关山东发展,事关全国改革大局。从旗帜鲜明讲政治看,这次机构改革是对我们政治站位高不高、“四个意识”牢不牢、“四个服从”“两个维护”坚不坚定的现实检验。从山东长远发展看,这是贯彻落实习近平总书记视察山东重要讲话和重要指示批示精神、建设新时代现代化强省的重要保障。从人民群众需求看,这是践行以人民为中心的发展思想、满足人民群众对美好生活新期待的必然要求。

新山东 新机构

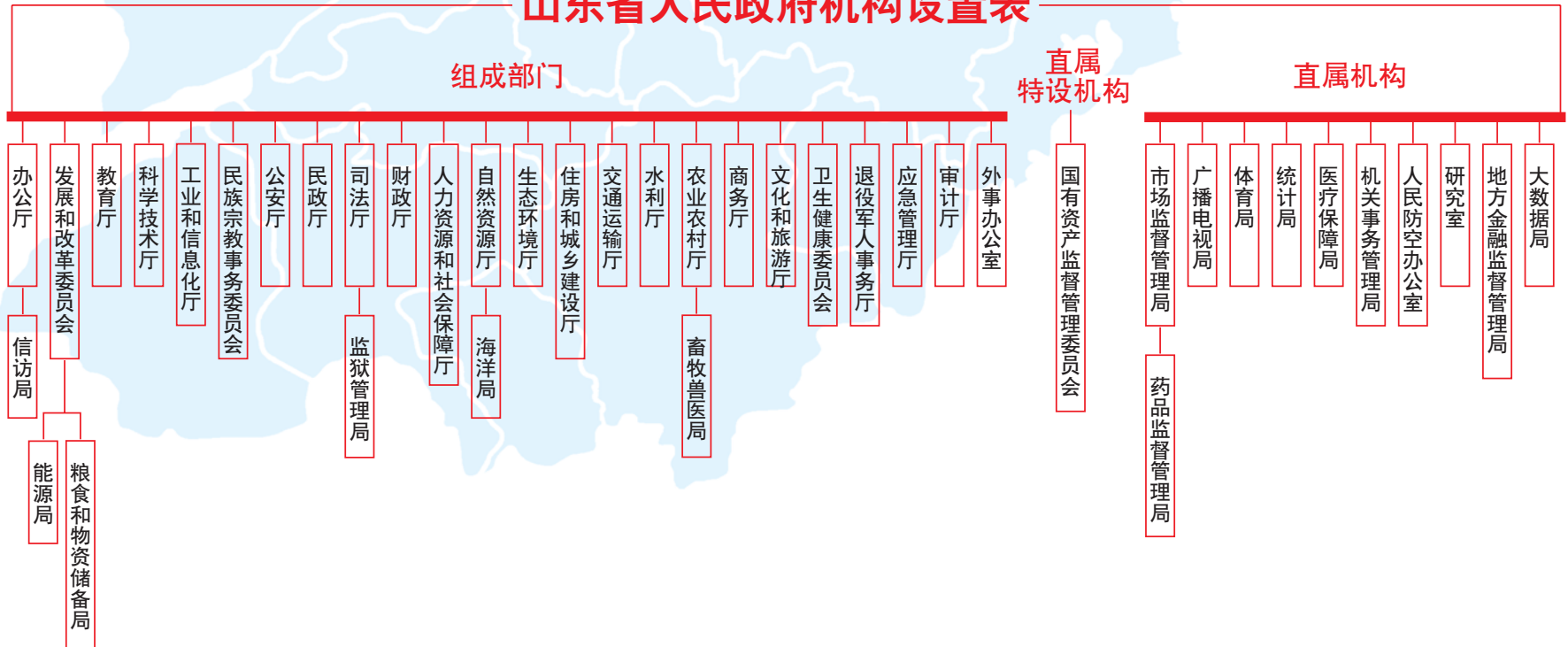
聚焦优化协同高效,省级机构“+ - × ÷”
突出山东特色,省海洋局、大数据局等亮相
更加重视民生,加快推进审批服务便民化

A03、A04 壹读

中共山东省委机构设置表



山东省人民政府机构设置表



本版编辑:任志方 美编:许雁爽 组版:徐凌

报料 壹点情报站
平台 0531-85193700
13869196706



刊号:CN37-0003
邮发:23-55
广告许可证:鲁工商广字01081号

传真:(0531)86993336 86991208
报纸发行:(0531)85196329 85196361
报纸广告:(0531)82963166 82963188 82963199

地址:济南泺源大街2号 大众传媒大厦
邮编:250014
网址:www.qilwb.com.cn