



阳光投射进峡谷,光效璀璨夺目。



大峡谷一处嶙峋怪石,犹如人形。

奇幻大峡谷

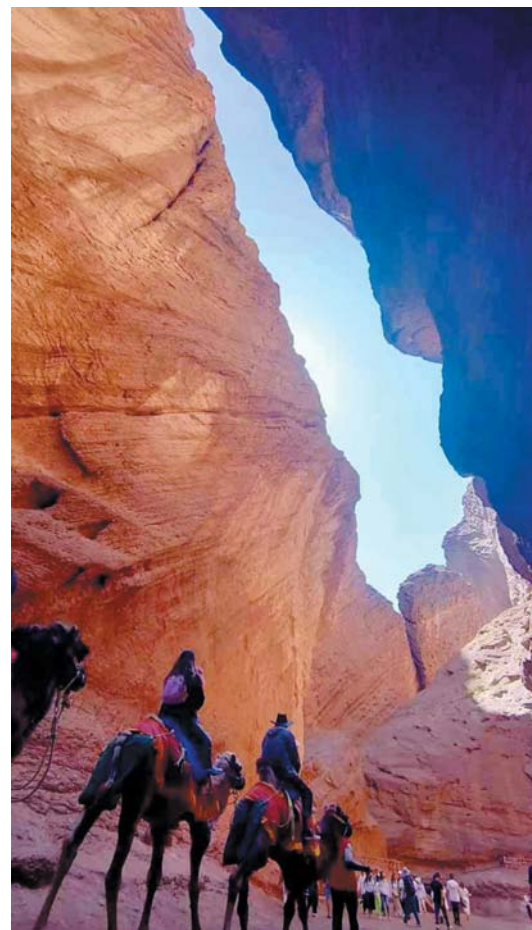
文/片 记者 蓝峰

天山神秘大峡谷位于新疆库车市(古称龟兹)城北64公里处,独库公路南段,天山南麓群山环抱,集峡谷之妙,兼天山奇景之长,融神、奇、险、雄、古、幽为一体,景异物奇,令人神往,成为游客打卡胜地。

天山神秘大峡谷自1999年被发现,2002年元月荣升为国家AA级旅游名胜风景区。为古丝绸之路黄金旅游线新增了一颗璀璨的明珠。

大峡谷呈南北弧形走向,开口处稍弯向东南,末端微向东北弯曲,全长5000多米,谷端至谷口处自然落差200米以上,谷底最宽53米,最窄处仅0.4米,仅容一人低头弯躯侧身通过。谷侧奇峰嶙峋,争相崛起;峰峦叠嶂,劈地摩天,崖奇石峭,磅礴神奇。谷内蜿蜒曲折,峰回路转;移步易景,举目成趣。

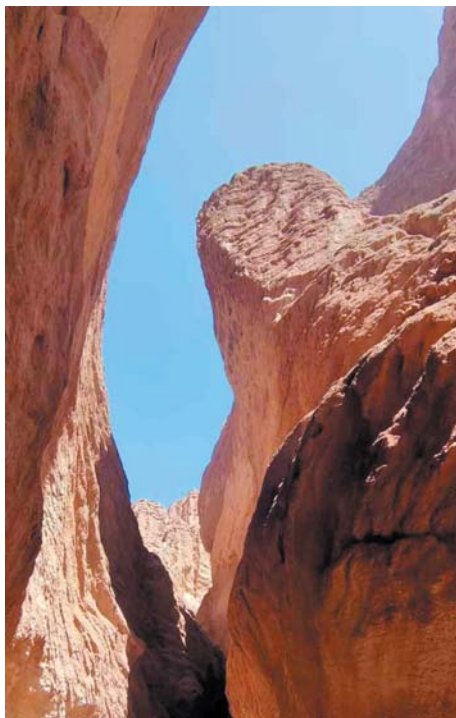
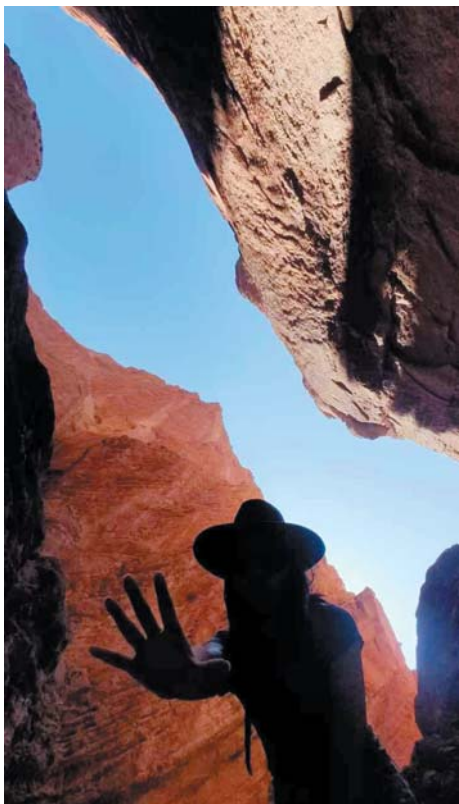
峡谷区域平均海拔1600米,最高山峰2048米。组成峡谷的奇峰群山由赭色的泥质沙岩构成,当地维吾尔语叫做“克孜利亚”,即红色的山崖。庞大的红色山体群形成于距今1.4亿年前的中生代白垩纪,经亿万年的风剥雨蚀,洪流冲刷,形成纵横交错、层叠有序的垅脊与沟槽,远看如诗如画,有的状若“布达拉宫”,似仙天琼阁;有的近瞧若人似物,如梦似幻,惟妙惟肖。令人有鬼斧神工,奇景天成之慨叹。在阳光照射下,岩石光效璀璨夺目。



骑骆驼的游客穿过峡谷。

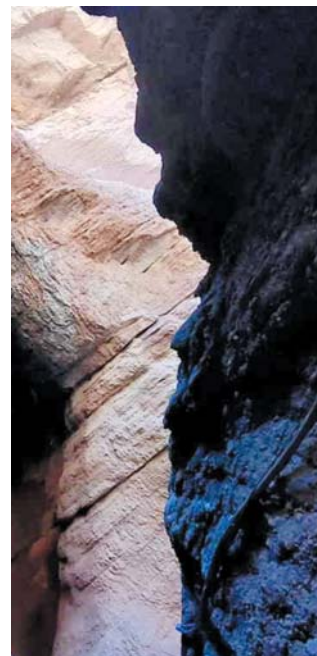


峡谷里蜿蜒流淌的溪水笼罩上了金色。



▲峡谷的奇妙,可谓移步换景,举目成趣。

◀在崖奇石峭的大峡谷留影,常出现奇幻魅力。



◀鬼斧神工,奇景天成。



扫码下载齐鲁壹点
关注摄影频道



扫码加微信投稿
期待您的精彩佳作