



济南信心

2025济南市两会特别策划



黄河体育中心施工现场。

【报告摘录】

推动起步区全面成形起势。持续完善基础设施,加快黄河体育中心“一场两馆”、综合医疗中心建设,推进黄岗路穿黄隧道、航天大道隧道、黄河大道二期等项目,提升黄河两岸交通便利水平。

【报告解读】

完善黄河新城配套,起步区建设全面提速 济泺路隧道北延今年通车

于泊升 济南报道

近日,连接起步区、高新区的济南航天大道穿黄隧道进入盾构施工阶段,黄河北岸的黄河体育中心足球场也已经显现轮廓。2025年,济南起步区的项目建设依然是市民关注焦点,“十四五”规划收官之年,济南将推动跨黄桥隧、黄河北部文体设施在内的多个重点项目建设,以完善黄河新城配套。

三隧齐发 今年再通一座跨黄隧道

为加强黄河两岸联系,济南规划部署了多处跨黄通道,涉及铁路、公路、轨道交通等多种形式。记者梳理发现,自2024年11月,济南黄河大桥新桥、济南黄河齐鲁大桥通车后,济南“四桥四隧”中的桥梁全部通车。“四桥四隧”中的隧道目前已通车一处,三处正在建设。今年济南市政府工作报告提到,将加快航天大道穿黄隧道、黄岗路穿黄隧道建设,补充

部分区域的跨黄交通空白。

航天大道穿黄隧道工程(I期)项目东起高新区航天大道与县道012交叉口,向西下穿黄河后止于西岸起步区马店村,全长3888米,作为串联黄河两岸的骨干线,是山东省、济南市重点项目,对提升城市形象、改善人居出行、搭建城北片区骨架路网起到重要的支撑带动作用。记者从有关部门获悉,该隧道计划2027年10月建成通车。

黄岗路穿黄隧道位于西部城区,从二环北路向北穿越黄河,接入起步区路网,连接起改扩建后的国道309。目前,17.5米的泥水平衡盾构机山河号正在全速推进,截至1月初,月进尺(盾构机每月掘进的距离)突破426米,刷新17米级超大直径盾构施工最快世界纪录。黄岗路穿黄隧道计划2026年10月建成通车。另一处正在建设的济南黄河济泺路隧道北延工程也是节点频出,目前已实现双线贯通,开创了国内超大直径盾构隧道穿越大型水库、一级水源地的先河,计划在2025年7月前建成通车。三座隧道建成

后将极大助力济南主城区与新旧动能转换起步区的互联互通,有力推进起步区建设全面提速。

新城文体配套节点频出 将以黄河为纽带服务全国

跨黄桥隧为黄河新城与主城区的联系提供了通道,新城内部建设在成形起势中也是关键一环。今年,济南将加快黄河大道二期工程建设,该路素有“黄河北经十路”之称,串联起大桥、崔寨等组团,与黄河大桥新桥、黄河凤凰大桥等多处跨黄通道连接,是起步区的动脉通道。

今年,起步区的地标性建筑也将加快建设,受市民关注较多的黄河体育中心已完成多个节点。黄河体育中心“一场两馆”整体建成后,将集成体育竞技、休闲健身、运动培训、商业娱乐、文艺演出等功能,进一步丰富居民文化娱乐生活,成为以黄河流域为纽带,立足济南、服务全国、面向国际的一流体育服务综合体。

【报告摘录】

加快编制控制性详细规划。健全完善城市体检工作机制,抓好明府城、老商埠、洪家楼、泺口等片区改造提升。

【报告解读】

商埠区更新,打造“济南1904”街区 推进中山公园项目建设,加快万紫巷项目片区开发

杜春娜 济南报道

一座老商埠,半部济南近代史。济南商埠区的改造发展备受关注。

商埠区该如何打造?2024年6月12日,济南市市中区人民政府在答复政协提案时提到,将以中山公园为核心,东至纬二路西至纬六路,沿经四路打造“济南1904”街区,以“公园+”理念,加强与各类城市功能的有机融合,通

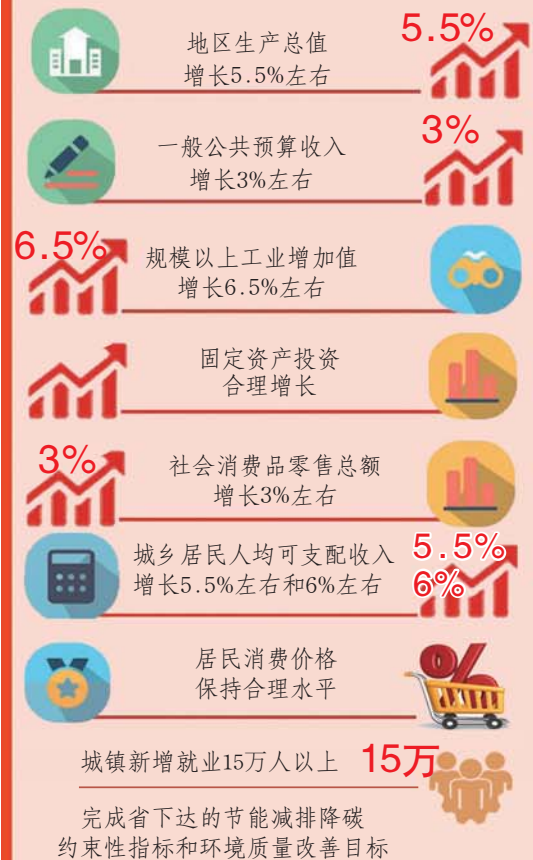
过功能互补与联动提升城市活力,打造商埠区保护提升标杆,打响“济南1904”品牌,提升商埠区的整体商业氛围和商业价值。“济南1904”街区策划范围地跨市中、槐荫两个行政区,包含中山公园、融汇老商埠、经四小纬二和福音里等项目。据悉,经四小纬二项目已全面推进实施。该项目定位为时尚、新潮的都市新地标,将引入年轻社交商业、艺术策展、复古概念店、微金融等前

沿业态,通过沉浸式主题空间与特色系列活动,激活老城区的全新活力。

今年,市中区将依托“大纬二路—英雄山路”主轴线,推进老商埠片区中山公园项目建设,完成济南宾馆竣工验收,实现经四小纬二、上新街开街运营,加快老城复兴崛起。同时,记者了解到,市中区将加快推动经四小纬二、万紫巷、经九路3号院、星工坊、二七新村等项目片区开发,高标准策划项目,加快落地项目。

2025年,济南如何“开新局”

主要目标



11个方面工作

- 聚力推进“项目提升年”,打造高质量发展增长极
- 聚力增强经济回升向好态势,推动经济实现量质齐升
- 聚力推进工业强市建设,加快发展新质生产力
- 聚力进一步全面深化改革,完善强省会建设制度保障
- 聚力推动教育科技人才协同融合发展,着力塑造新动能新优势
- 聚力增强城市承载力集聚力带动力,构建高质量发展空间格局
- 聚力推进乡村全面振兴,绘就宜居宜业和美乡村新画卷
- 聚力深化数字赋能,推动数字济南建设全面提升
- 聚力加强生态环境保护,全面推进美丽济南建设
- 聚力增进民生福祉,持续提升人民群众获得感幸福感安全感
- 聚力统筹发展和安全,构建更高水平平安济南