

支持率在80年来美国历任总统中垫底 特朗普执政百日遭“差评”

信心大幅下降

美国有线电视新闻网(CNN)委托SSRS民调公司开展民意调查。根据27日公布的结果,特朗普支持率为41%,低于他第一任期执政百日支持率,创下至少是上世纪50年代艾森豪威尔执政以来美国历任总统执政百日支持率的最低水平。

美国广播公司、《华盛顿邮报》和益普索集团同一天发布的另一联合民调结果显示,特朗普第二任期的执政百日支持率为39%,为80年来最低,刷新了他第一个任期内创下的42%最低纪录。

民调还发现,特朗普上台以来,他在试图解决的几乎所有重大问题上的表现都不让人满意,民众对他解决问题能力的信心在下降。

在处理经济方面,特朗普的支持率降至39%,是他从政以来的最低水平。在处理通胀和关税政策方面,与3月初相比,特朗普的支持率分别下降9个百分点和4个百分点,均跌至35%。

在联邦政府管理方面,特朗普的支持率也在下滑,比3月减少6个百分点,降至42%。他上任后大规模重整联邦政府机构,裁减雇员。民调显示,57%的民众认为这一做法没必要,反而让国家陷入危险。

特朗普在外交方面的举措遭到60%民众的反对,民众对他处理外交事务能力的信心也比他上任前下降。

在移民问题上,特朗普的支持率为45%,比3月下降了6个百分点。民众对他处理移民问题能力的信心也在下降。

CNN民调显示,总体而言,自去年12月以来,美国民众对特朗普能够负责任地行使总统权力并展现真正领导力的信心大

美国总统特朗普第二届任期将满百日之际,美国民调结果显示,他的执政百日支持率在80年来美国历任总统中垫底。据美国法律研究机构统计,特朗普政府面临的诉讼已达200余起。美联社评论说,特朗普执政百日的特点是“碾轧”美国政府、“胁迫”盟友、发动关税战。



4月19日,纽约民众走上街头,抗议现政府大规模裁员、加征关税、驱逐移民等政策。 新华社发

幅下降。

在美国广播公司、《华盛顿邮报》和益普索集团的联合民调中,民众对特朗普在经济、关税、政府管理、外交和移民问题上的不支持率与CNN民调结果相仿。

面临211起诉讼

1月20日上任以来,特朗普政府推行的一系列政策都遭遇法律层面的挑战。据美国纽约大学法学院赖斯法律与安全中心“公平安全”网络杂志统计,特朗普政府执政百日,已在美国国内遭211起诉讼,涉及关税、移民政策、教育、机构裁员等。

针对特朗普政府关税政策的起诉不断升级。多家美国小企业本月14日因关税政策联合起诉特朗普政府。加利福尼亚州州长纽

森16日宣布就关税问题起诉特朗普政府,批评其滥用关税政策的行为“违法”,给美国经济造成严重混乱和破坏。随后,12州共同指控联邦政府“对等关税”违法。

在移民政策方面,特朗普上任首日就签署废除“出生公民权”行政令。美多地法院随后颁布临时禁令阻止其生效。2月初,华盛顿州一名联邦法官裁定该行政令违宪,阻止它在全国范围内生效。特朗普因此要求联邦最高法院介入。

特朗普政府“任性”裁员在许多政府机构引发震动,也引发多起诉讼。据美国《纽约时报》报道,围绕特朗普政府行政令的法律冲突愈演愈烈,截至4月24日,已有至少108项司法裁决阻止政府相关政策推进。

特朗普在今年年初就任总统

前就已官司缠身,涉及商业欺诈、向成人电影女演员支付“封口费”,试图推翻2020年总统选举结果以及机密文件处理不当等。他还是美国史上首位被判犯有重罪却入主白宫的总统。

党派矛盾加剧

近日,美国联邦调查局以“协助一名移民逃避审查”为由逮捕威斯康星州密尔沃基县一名法官。此事在美国引发轩然大波。美国媒体称,这一事件体现了特朗普政府与司法机构之间日益激烈的对抗。威斯康星州州长埃弗斯指责特朗普政府“试图破坏各级司法系统”。美联社发表文章指出,特朗普政府正将总统职权“武器化”,“以惩罚他的敌人以及阻碍他的人”。

分析人士指出,重新执掌白宫以来,特朗普政府强推一系列政策,显示出将行政权力“武器化”的意图,由此引发大量司法诉讼。“美国诉讼美国”一方面凸显美国行政与司法部门之间愈演愈烈的冲突,另一方面也反映出司法领域正在成为党派斗争的重要战场。

3月,美国21名民主党籍的州总检察长对特朗普政府提起诉讼。近日联手起诉特朗普政府的12个州的总检察长以及其中10个州的州长均为民主党籍。

美国《大西洋月刊》发表文章指出,在党派矛盾加剧、党争不断的情况下,这些越来越多的诉讼正在进一步降低美国政治体系的运作效率。

“政府走向混乱”

美国行政和司法机构的持续缠斗,不断升级的党争,加剧了美国民众的失望和不满。仅4月,全美就发生抗议活动逾千场,覆盖全部50个州。4月19日,美国多地举行抗议活动,首都华盛顿、纽约、旧金山、波士顿等城市的民众走上街头,谴责特朗普政府驱逐移民、政府大规模裁员、加征关税等政策侵犯公民权利、违反宪法。

美国《华盛顿邮报》网站的评论文章指出,越来越多的美国法官正在采取行动束缚特朗普,其中包括共和党方面任命的许多法官。公众对其所作所为的观感也越来越负面,这一切将对他产生“沉重打击”。

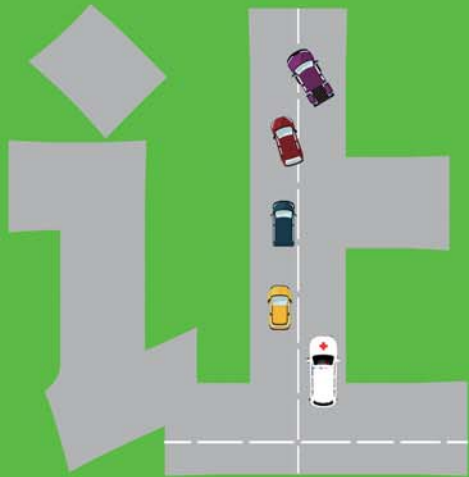
分析人士认为,司法与行政对立,正在进一步加剧美国政治混乱和社会撕裂,引发宪政危机,令特朗普政府的政策实施面临巨大阻力。美国有线电视新闻网分析说,特朗普政府已在法律泥潭、政策错误以及巨大野心与实际执行能力之间的巨大落差中走向混乱。

综合新华社消息

编辑:赵世峰 美编:杨晓健 组版:颜莉

齐鲁晚报

“讲文明 树新风”公益广告



你我一言一行 彰显社会文明