

# 蛇，退退退！ “驱蛇大法”看过来

近日，一则“三亚女游客疑似被毒蛇咬伤致死”的新闻，让大家揪心不已。炎炎夏日，草木繁茂，蛇类活动愈发频繁，类似的意外伤害也进入多发季。很多人觉得被毒蛇咬伤这种事离自己很远，可实际上，它可能就隐藏在我们身边，日常生活中该如何防范？ 主笔：于梅君

## 1 毒蛇咬伤为何致命

据国家卫健委统计，我国每年约有20万-30万人被蛇咬伤，其中约500人因抢救无效死亡。毒蛇的毒液里主要含有神经毒素、血液毒素或混合毒素，每一种都有致命威胁。

### ●神经毒

咬伤处不红不肿不流血，往往只有麻木感，神经毒吸收较快，潜伏期长，可导致肌肉麻痹、呼吸衰竭。代表：金环蛇、银环蛇。

### ●血液毒

会疯狂破坏人体凝血功能、血流不止，主要表现为局部疼痛犹如刀割，可从轻微的皮肤淤斑发展到严重的内脏出血。代表：圆斑蝥蛇、五步蛇。

### ●混合毒

兼具神经和血液毒性，一方面攻击神经系统，另一方面大肆破坏血液系统，引发内出血。代表：眼镜蛇、眼镜王蛇。

## 2 山东境内主要有两种毒蛇

全球已知蛇类高达3400多种，按照赵尔宓《中国蛇类》记载，我国有蛇类205种。不过，随着野外调查深入，中国蛇类新种不断增多，主要有十种剧毒蛇：分别为海蛇、尖吻蝮、银环蛇、眼镜王蛇、舟山眼镜蛇、原矛头蝮、短尾蝮、白唇竹叶青、圆斑蝥、金环蛇。

### 世界“闻名”的几种毒蛇



太攀蛇  
毒性最强



黑曼巴蛇  
攻击性强  
移动迅速



金环蛇  
黑黄相间



矛头蝮蛇  
三角头部



响尾蛇  
尾部会发声



白头蝯蛇  
白色三角头



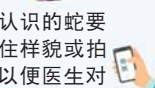
眼镜蛇  
背鳍



银环蛇  
黑白相间



五步蛇  
灰白色大方形斑块



竹叶青  
全身青色

不认识的蛇要记住样貌或拍照以便医生对症下药。

许多人认为毒蛇主要分布在南方，其实山东境内也有毒蛇，主要有两种：



蝮蛇  
(短尾蝮):分布最广，多见于山区、草丛。

### ▶赤链蛇(部分个体有毒):

虽毒性较弱，仍可能引发过敏反应。毒蛇5-10月活动频繁，尤其是雨后及晨昏时段最活跃。



## 3 如何分辨无毒蛇和毒蛇？

### 1、从外观看

#### 从外观看：非毒蛇/毒蛇

头部多呈椭圆形/头部多呈三角形



### 2、从症状看

#### 无毒蛇咬伤症状

非毒蛇咬伤的伤口，20分钟内疼痛逐渐消失，无肿胀、麻木、无力等症状。

#### 皮损现象与感染风险



被无毒蛇咬伤后，局部可能出现**轻微出血、肿痛**，这是由无毒蛇牙齿造成的皮肤黏膜损伤。

#### 过敏反应可能性



部分人对无毒蛇唾液中的**异种蛋白可能产生过敏反应**，症状包括**皮疹、瘙痒**等。

#### 毒蛇咬伤症状

##### ●出血性蛇毒

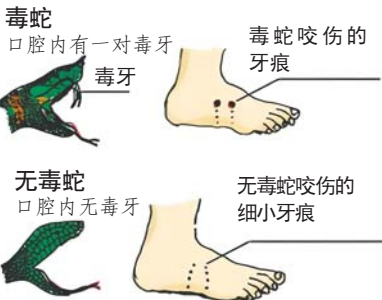
伤口灼痛，伤口周围有紫斑、瘀斑，有浆状血溢出，皮肤或皮下组织坏死，发烧、恶心呕吐，有血尿、血压降低、瞳孔缩小、抽筋等症状。8-48小时内可能导致死亡。

##### ●神经性蛇毒

伤口疼痛、局部肿胀、嗜睡、运动失调、眼睑下垂、瞳孔散大、局部无力、吞咽麻痹、口吃、恶心呕吐、昏迷、呼吸困难甚至衰竭，8-72小时内可能导致死亡。

### 3、从牙痕看

无毒蛇口腔内无毒牙，伤口会留下两行到四行排列整齐的牙痕，而毒蛇有一对毒牙，伤口有两个深而大的牙痕。



## 4 毒蛇咬伤如何正确急救

### 不小心被蛇咬了该怎么办？



●非毒蛇咬伤的伤口，只需清洗、止血，或再打一剂破伤风针即可。



●被毒蛇咬伤会有生命危险，必须学会正确急救。

### 错误做法：

- 1、用嘴吸毒(毒液可能进入口腔)
- 2、切开伤口放血(会加剧出血)
- 3、绑扎过紧(可导致组织坏死)

### 世卫组织推荐急救法：

- 1.保持冷静，不要到处乱跑，要坐着或躺着，以免加快血液循环，中毒更深。
- 2.脱下首饰，防止肿胀后压迫肢体。
- 3.用干净布料包扎伤口，松紧适度，能伸入一根手指。
- 4.尽快送医，最好在2小时内注射抗蛇毒血清，超过5小时后血清效果显著降低。
- 5.尽量记住蛇的特征，或为蛇拍照，以帮助医生选择合适的抗蛇毒血清。
- 6.不要用偏方，如果随便用草药敷伤口，可能加重感染。

### 临时自救处理方式

毒蛇咬伤10-20分钟后，症状才会逐渐呈现，所以，争取时间减缓毒发最为重要。

▶首先，让伤者躺下，减少活动和情绪波动。

▶记录被咬时间，用冷水、肥皂水、盐水、0.05%高锰酸钾液或3%过氧化氢冲洗伤口。

▶用手巾、布条、绷带等绑扎伤口上方，防止毒液扩散，松紧度为能用力伸入一个手指为宜。留有活结，方便松解，每隔15-30分钟松解1-2分钟，以防止影响血液循环而造成组织坏死。

#### 各部位伤口绑扎方式



## 5 常见毒蛇与对应血清

类型	毒蛇	抗蛇毒血清
高特异性	蝮蛇	抗蝮蛇毒血清
	眼镜蛇	抗眼镜蛇毒血清
	五步蛇	抗五步蛇毒血清
	金/银环蛇	抗银环蛇毒血清
无特异性	竹叶青	抗五步蛇毒血清+抗蝮蛇毒血清(必要时)
	蝥蛇	抗五步蛇毒血清+抗蝮蛇毒血清
	烙铁头	抗五步蛇毒血清+抗蝮蛇毒血清
	眼镜王蛇	抗银环蛇毒血清+抗眼镜蛇毒血清(必要时)
	海蛇	抗眼镜蛇毒血清+抗银环毒血清(必要时)

## 6 避蛇法门

### 1 地点规避

下雨过后，山林、池塘边常有蛇出没，最好避开，在阳光充足的地方活动。



### 2 全副武装

户外活动，最好穿上高筒鞋、长袖衣裤、戴上帽子，能起到防护作用。

### 3 打草惊蛇

看路慢行，手持长棍提前拍打和拨开草丛，能吓跑潜伏的蛇类。

### 4 按兵不动

蛇高度近视，一旦相遇，要保持镇定，不要突然移动或奔跑，应缓慢绕行或退后。

### 5 退避三舍

多数蛇体力不好，只要你沿曲线跑，它很快会放弃追赶。

### 蛇闯民宅怎么办？

①走为上策：蛇一般不会主动向人发动攻击，所以遇到蛇，特别是毒蛇，不要惊动它，缓慢退到安全地带。

②不要自行驱赶：不要拿棍棒驱赶或抓捕，万一被蛇追赶，要跑曲线。

③瓮中捉蛇：及时撤离房屋，并把门窗关好，迅速拨打求助电话，等待救援人员抓捕处理。

④气味驱蛇：蛇对刺激性气味敏感，切碎的大蒜以及风油精、雄黄，驱蛇效果明显。