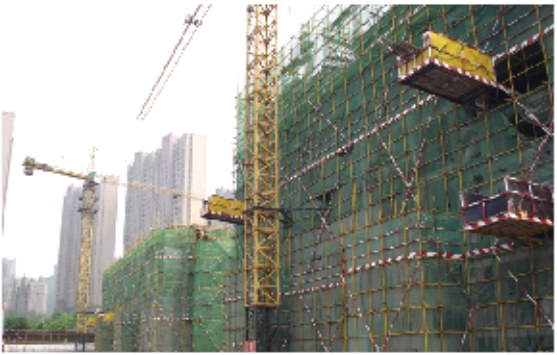


嘉禾园·记忆中的雅致纯粹居住

随着城市繁华的极速扩散，随着居住附加配套的层层累加，如今我们占据了城市中心的便利却再也寻不到记忆中的纯粹与安宁，甜美纯净的空气、一望无际的山色、还有楼下轻轻交谈的笑声……这些记忆中的珍宝早已被嘈杂的商业、轰鸣的汽笛声无情碾碎。嘉禾园，市中心最后一处纯粹人居，还原居住本质，带您探寻心灵深处最为渴望的宁谧空间……

找寻—— 城市绝版纯居空间

假如有一天，我能按捺都市生活的心绪，我一定要找一座幽静的小山，让他倾听我的故事。亦或，我以浮躁的心绪，在城市的半山腰一座幽静的小山，一边欣赏上帝赐予我们的蓝天白云、山川河流、花鸟鱼虫；一边享受现代的高楼大厦、霓虹闪烁、喧嚣繁华。居于宁静，打开窗，拥抱绿树蓝天，此刻都市归于山林又触手可及，而我，悠然游荡在繁华与宁静之间。



居为贵，三名·嘉禾园为贵。在繁华喧嚣的城市中，居于自然与繁华交汇处的绝佳地段，尽享悠然山居生活。

探索—— 生态宜居新典范

这里有丰富的人文、生态资源，不但是繁华的城市综合体，更是享受其便利，没有喧嚣的居住群体，却洋溢着浓浓的邻里之情。依托济南市“南控”的城市规划，三名·嘉禾园必将成为济南最受瞩目的精致宜居社区，引领城市居住新典范。

秉承典雅精致的欧式建筑风格，将居住舒适度作为产品设计考量的第一要素，以高品质建筑材料保障居住的安心与舒心。90—148㎡精致两房、舒适三房；另有精品复式，精心配置采

光、通风和景观体验；在景观设计方面，结合地形、朝向，建设主题景观广场、景观小品、高低有致的植被景观，园林、建筑、人文与南部群山相融相透，融为一体，仿佛自然生长于群山之间，隔绝了喧嚣，安享悠然山居生活。

精心构筑两栋城市精英板式11层小高层，仅为百余户人家提供居所之所。悠然各家、邻里乡亲，记忆中浓浓的邻里之情，在这座精致的居所中得以重现。百余住户的规划设计，只提供最优质的居家之选，让小区不再是城市冰冷的居住群落，更是温暖宜居的舒适港湾。

选择—— 精工品质放心居住

我们的工作是为房子，我们的信仰是建造最安全、

最舒适的好房子。三名房地产开发有限公司成立之初，便秉承“诚信、稳健、专业”的发展理念，精心缔造，品质为基，力图打造济南精致典雅人居典范。如今，我们的梦想已然实现，我们的付出已然获得认可。

案例1：L先生，城南某大型住宅社区工地上，由于女儿有购房需求，所以L先生对市中区住宅项目格外关注，在长达几个月考察后，最终放弃购买大型社区住宅的初衷，选择女儿购买三名·嘉禾园的住宅。推荐理由是：三名·嘉禾园建筑质量高，居住环境优美，周边配套齐全，周边社区配套设施也较完善。而女儿、女婿在实地到访项目当天即缴纳定金，并介绍朋友来此购买。

案例2：W先生，资深建筑工程师，听从业主顾问

的沙盘介绍，便要求至项目现场考察。置业顾问带他到达现场之后，便不再听其讲解，从口袋掏出卷尺便开始测量，楼板、墙体、钢筋……全部测量完毕后，表示三名·嘉禾园的楼板比刚才看过的大型社区的楼板要厚20cm，当即与妻子决定在三名·嘉禾园购买住宅，签下认购书。

三名·嘉禾园将贯彻济南全新居住理念的“清风”，依托九曲生态片区日臻完善的生活配套，入则安逸，出则繁华，成就山居悠然纯粹人居新典范。大多数人的梦想，最终只愿少数人所有。

项目地址：阳光新路二环南路交汇处西南角西行500米路南；售楼处地址：阳光新路二环南路交汇处西北角；热线电话：0531-82718377



济建预许2013086、2013087



市市区买得起的板式小高层

11层稀缺小高层·15%超低公摊
南瞰马武寨山·北临济大学府
90-148㎡宜居空间·收获12亩田园生活

单价**7289**元/㎡起，总价**64万**/套起



C2 两室两厅一卫 | 约90㎡



B3 三室两厅一卫 | 约125㎡

接待中心：阳光新路二环南路交汇处西行500米路南
项目地址：阳光新路二环南路交汇处西北角

贵宾专线 0531-**82718377**

开发商：济南三名房地产开发有限公司
全案营销：齐鲁不动产 整合推广：齐鲁先锋