

# 首个大型实景演出落户千佛山

## 将在佛慧山东门广场举行,堪比《印象丽江》

今年是泉水持续喷涌十周年,泉城将迎来首个泉水节和天下第一泉5A级景区。记者获悉,由于受空间限制,“泉城秀宴”实景演出将搬到室内,在千佛山-龙洞风景名胜区内规划中,佛慧山东门将建设佛慧广场,未来首个大型室外实景演出或将在此落户。



规划中,佛慧山东入口将建佛慧广场,举办大型实景演出。

本报记者 王光营 实习生 王晓宇

### “泉城秀宴”策划改到室内

为迎接泉水节和天下第一泉5A级景区,济南园林部门准备打造一场“泉城秀宴”。

为此,济南三大名胜推出了曲水流觞、碧筒饮和云径禅茶三个实景演出项目。但由于这些演出规模较小,社会各界呼吁打造一台有济南特色的大型泉水实景演出。

根据市政府的要求,省城将打造一台大型实景演出项目“泉城秀宴”,并多次选址。选址一度定在大明湖,进行水上实景演出,但由于离居民区较近,存在噪音和交通问题被否决。此后,

泉城公园和园博园也成为备选,但最后没有确定。

今年初,济南市园林局负责人表示,“泉城秀宴”实景演出最终定在森林公园,并邀请到了有“中国实景演出第一人”之称、策划推出过《印象刘三姐》、《封禅大典》等实景演出的梅帅元带领的策划团队创作。

据悉,经过主创团队的论证,初步结论是市内公园不具备相关条件,转而策划室内演出,并与高雅的餐饮、历史文化结合起来,类似巴黎“红磨坊”形式。“目前还在积极准备,具体内容尚未确定。”

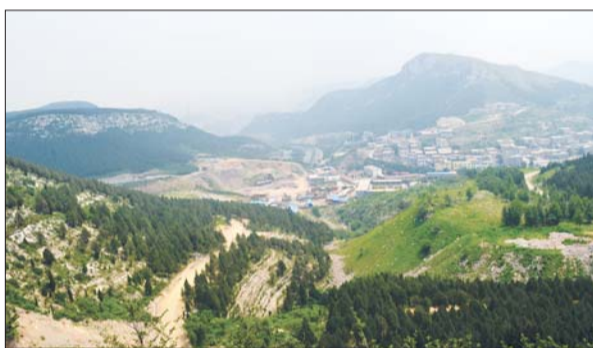
### 佛慧广场将打造室外实景演出

“‘泉城秀宴’不仅是为了泉水节,也是打造首个5A级景区必不可少的。”记者了解到,今年8月初,“天下第一泉”景观质量评审,景区环境质量暗访等所有检查验收均一次性顺利通过,8月底有望正式跻身5A级景区序列。按照规划,“泉城秀宴”是室内演出项目,这也意味着省城首个5A级景区将与大型室外实景演出失之交臂。

“短期可能无法达到,以后或将推出大型室外实景演出项目。”园林部门负责人表示,省城目前尚不具备进行大型室外实景演出的条件,但这并不意味着济南与大型实景演出无缘。

据园林部门工作人员介绍,趵突泉和大明湖被划入“天下第一泉”申报5A级景区,千佛山还有更大的发展空间。园林部门将进行龙洞风景名胜区内总体规划,打造千佛山-龙洞风景名胜区内。

记者从大千佛山景区规划效果图上看到,佛慧山东入口位于搬倒井村附近,未来这里将建成佛慧广场。“按照目前的规划,未来这里将打造一场大型室外实景演出。”相关人士表示,这里交通便利,离市区较远,具备举办室外演出的条件,省城首个大型室外实景演出有望落户大千佛山景区。



▲佛慧山东入口将建设佛慧广场,图为东入口现状。本报记者 王光营 摄

### 演出内容主打大舜文化

“根据目前的文化打造规划,这场实景演出可能主打大舜文化。”省城园林部门相关负责人介绍,目前景区整体规划有这个想法,但未来是否调整以及具体内容等还没有细化。

据悉,在大千佛山景区的建设中,文化打造是一个重要部分。在文化主题上,景区将依循“舜、佛”两条文化主线,千佛山景区以舜文化为主线,打造“道德文化祖庭,朝舜第一名山”,佛慧山景区以佛文化为主线,打造“齐鲁佛教摩崖第一刻,山水泉城心灵后花园”。

“虽是两条主线,但舜文化明显要比佛文化更有创作空间。”业内人士表示,千佛山景区佛教景观众多,也有义净法师等佛教高僧。但论佛教的影响力,千佛山远远不如山西五台山、浙江普陀山。如果实景演出以佛文化为突破口,很难突出济南本地特色。

据介绍,在大型实景演出中,无论是《刘三姐》,还是泰山《封禅大典》,都和当地特色文化紧密相连。“舜耕历山”史有明载,大舜文化也是泉城的独特优势,省城首个大型室外实景演出落户大千佛山,也应以大舜为突破口,向游客推介泉城的山泉湖河城文化资源优势。

### 实景演出 叫好又叫座不易

本报记者 王光营 实习生 王晓宇

“济南确实需要一台有特色的实景演出,这样才能留住游客,带动旅游市场的发展。”济南国信旅行社总经理张晓国曾多次表示,曲水流觞、碧筒饮都是很好的尝试,但济南更需要一台高水平的大型室外实景演出。

近些年,国内相继出现了一批山水实景演出项目,名气比较大的有云南丽江的《印象丽江》、浙江杭州的《印象西湖》等。省内也有一些山水实景演出项目,如临沂的大型水上实景《蒙山沂水》、泰安的《封禅大典》等。

“大型实景演出也有失败的案例,与自然景观不同,人文景观更要防范市场风险。”据业内人士介绍,大型实景演出遍地开花的同时,也有一些在市场竞争中很难生存。

据媒体报道,无锡一家民营公司投入5000万元,打造江南规模最大的山水实景演出《梦回江南》。但受制于市场,加上前期的巨额投入和每年的后续支出,这台实景演出10年内也很难收回成本。

“实景演出需要一个前期培育的过程,没有政府的强力支撑,前期生存是很困难的。”专家认为,政府主导是演艺节目得以成功和持续发展的关键,目前济南的市场客源量需要拓展。以《粉墨》为例,虽然演出水平很高,但最终没有坚持下去,除了市场营销的原因,与在济南过夜游客少也有关。

除了防范市场风险,大型实景演出还需摆脱“山寨”和单纯炒作的路子。中国山水实景演出创始人梅帅元先生曾表示,实景演出并不是单纯意义上的户外演出,需强调此山、此水和人的生活和谐融合,才是真正意义上的实景演出。

据统计,全国各种类型、各种层次的实景演出共200多个,进入国家重点旅游演出目录的只有很小的一部分,实景演出需要高投入,但只有少数能取得较好的经济效益,大部分投资很难获得相应的回报。

**LG**  
Life's Good

1993-2013 LG进入中国20年 购LG家电得黄金啦!

感恩回馈送真情 礼遇美好心生活

**盛世藏“金” 购LG家电得黄金啦!**

2013.8.15-2013.9.8期间,购LG电视、冰箱、洗衣机不同类别2种或2种以上产品,

- 满50000元 价值2020元周大福金饰品
- 满30000元 价值1220元周大福金饰品
- 满20000元 价值820元周大福金饰品

活动产品包括:3D电视、智能电视、对开门冰箱、多门冰箱、4000元以上洗衣机。(赠品重量可能随金价市场变化略有浮动,敬请顾客理解)

**购LG家电产品更有好礼送不停!**

即日起至8月31日,购指定型号冰箱、洗衣机、电视,赠精美好礼

购指定型号电视赠32寸液晶电视、除螨吸尘器、空气净化器

购指定型号冰箱、洗衣机赠空气除菌器、进口洗衣纸、精品保鲜盒

活动火爆进行中,欢迎光临济南市内各大家电卖场LG专柜了解活动详情,体验高端智能家电!