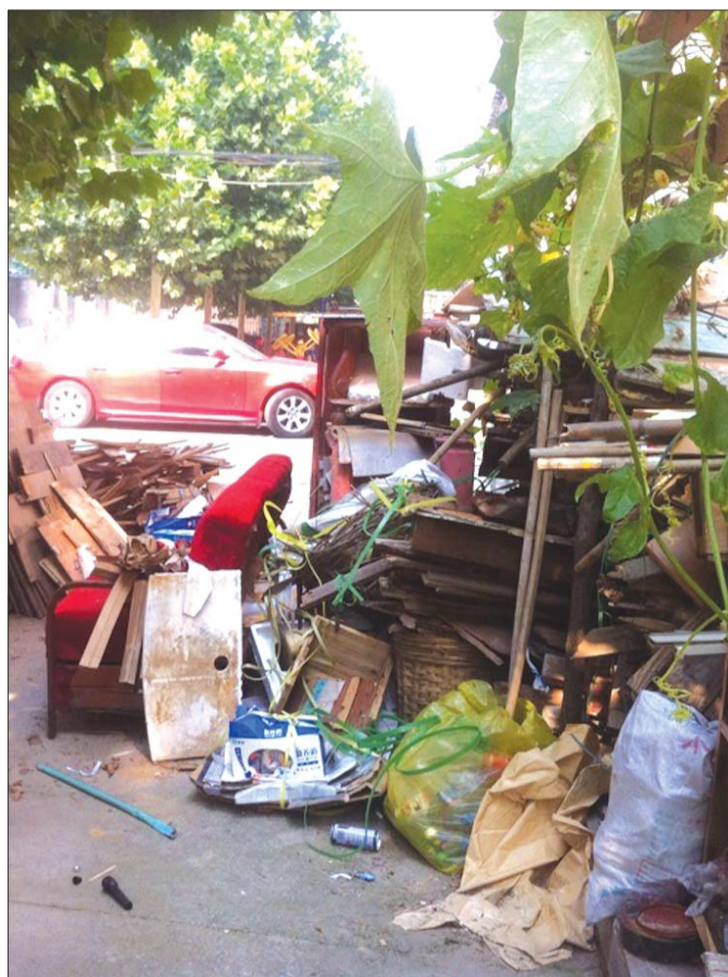


跑社区 新闻热线 6982110 欢迎提供新闻线索 一经采用奖励50-1000元

# 温泉小区柴堆随处放火患大

公共用地、楼梯下面到处都是，之前柴堆曾“拦”住消防车



四号楼旁的木柴、废旧沙发等堆在一起。

本报泰安8月15日讯(见习记者 胡阳) 温泉小区西区内的消防通道、公共用地，甚至居民楼楼道里，被小区业主堆积木柴等大量易燃品，不少居民担心会引起火灾。

15日上午，在虎山东路泰安二中北临的温泉小区西区，4号、5号楼前的公共停车位上，堆满了木头和木屑。在每个单元楼的楼道里，通往地下室的地方也堆着木板、纸箱和木屑等。

“本来停车位就紧张，这些柴火还占用停车位。关键是这段时间天那么热，万一柴火着了咋办，再点燃旁边的车，损失太大了。”家住4号楼的赵先生说，之前小区一辆车自燃，引着了旁边的木头，居民及时报了警，消防车也来得很

及时，但因为小区的消防通道被柴火堆占道，车进不来耽误了些时间，当时太危险了。“要是真因为这柴火堆，影响救援，这不是拿居民的生命开玩笑吗。”

居民李女士说，“不但居民楼前堆着柴火和木头，楼道里楼梯下也是。要是哪天发生火灾，楼上的人想跑都跑不了，小区的燃气管道有些裸露墙外，顺着楼角往上走的。”记者在小区走了一圈，没有看到消防栓等设备。

“之前找过物业反映柴火的事，物业给的答复是不管。也找过堆柴火的业主，但人家根本不听，我实在想不出啥好办法了。真希望谁家的柴火谁能自觉收回去。”一位业主发

愁地说。

5号楼前，一位老人正在用木头点燃炉子烧水。“用柴火烧水，想省点天然气。在家烧的话烟太大，我都是趁着大伙上班的时候点炉子，柴火、木头啥的都放在地下室，这天气放外面怕着火。”老人说。

泰山区消防大队宫参谋介绍，对于小区的安全通道，消防部门没有硬性规定，一般来讲小区各个楼道都算是安全通道，建筑周围必须留够4米宽的通道，以供消防车进出。消防通道和小区楼道都应保持畅通，禁止占用和堆放任何物品。物业负责保障疏散通道、安全出口、消防车通道畅通，保证防火防烟分区，防火间距符合消防技术标准。

本版摄影 本报见习记者 胡阳



居民正在用柴火引炉子烧水。



居民楼前一麻袋的木屑。