

本报热线:6610123 967066 新浪微博:@今日烟台

华茂小区改造铺路时遇到麻烦,难坏了小区居民

# 一辆面包车,停了4年多没挪窝

本报热线6610123消息(记者苑菲菲) 小区改造,重新铺路的消息让居民们很开心,可铺到自己居民楼前了,却被一辆停了四五年的报废面包车给“挡”住了,这可把桃花街23号楼的居民愁坏了。经过居民们多方奔走,施工方最终在25日上午调来吊车将面包车移开,这条路才得以顺利铺设。

张女士是桃花街23号楼的居民,她说楼前长期停着一辆四个轮胎都瘪了,也没有车牌号的面包车。面包车被车主用来当临时仓库,里面堆满了各种杂物,因为有四五年没有移动过,车下面的灰尘也堆得很厚。记者看到,这个面包车的前后窗上都贴着一张通知,上面写着此路将于10月25日早上进行沥青罩面作业,道路两侧禁止停靠车辆。

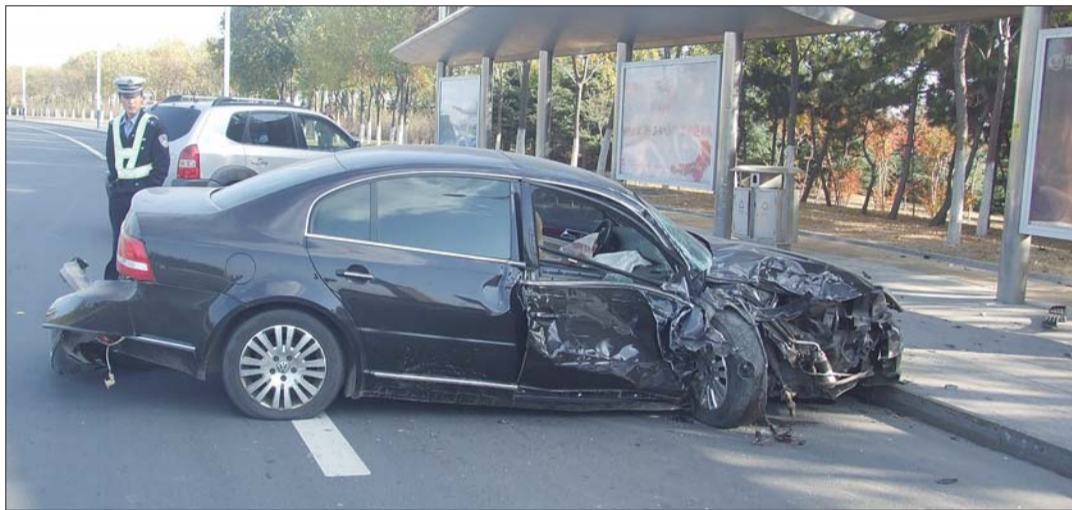
之前,大家虽然觉得不太好看,但对这车也没有太大意见。可近期华茂小区改造,原本破损的沥青路面被重新铺设,可铺到桃花街23号时,因为无法移动这辆面包车,施工方却告诉居民们,面包车下面不铺了。“我们一听要绕过去都急坏了,好不容易有这么个机会,别人家门前都漂漂亮亮的,就我们这门前缺了一块,多难看啊。”张女士说。

这面包车得有上吨重,四个轮胎都瘪了,想要挪开就得叫吊车或者拖车公司。而拖一次车需要300元,这让23号楼的居民感到很难。记者从市车管所了解到,根据机动车强制报废标准规定,一旦达到报废期间,是不准再上路的。可是不少车主在车辆报废后

弃之不管,就把车停在小区或者路边,对这种车,车管所也没有办法私自拖走。在对施工方再三恳求之后,施工方的负责人终于在25日喊了一辆吊车来,将面包车挪到了旁边的车位上,铺路才得以顺利进行。“我们都很感谢那个经理,门前的路终于被铺好了。”25日中午,站在还没干透的沥青路上,张女士笑了。

## 轿车爆胎撞上公交站亭

交警提醒:爆胎时司机一定要握紧方向盘



轿车爆胎后冲向了公交站亭,轿车损坏严重,站亭座椅也被撞粉碎。通讯员供图

本报热线6610123消息(记者于飞 通讯员刁良基) 24日,一辆大众帕萨特轿车在行驶至滨海路马山寨附近时,突然爆胎后失控,轿车冲向了路边的公交站亭,不仅轿车损坏严重,站亭也遭了殃,所幸没有人员伤亡。

24日下午1点55分左右,女驾驶员徐某驾驶着一辆大众帕

萨特轿车沿滨海中路由西向东行驶,到马山寨高尔夫球场金地澜悦处,轿车突然失控。轿车突然冲向了路边的公交站亭,轿车与公交站亭相撞后,并没有停下,而是在人行道上转了一圈,又回到了马路上,然后徐某才刹住车。

经过这么一撞,路边公交站亭里的座椅,全都被连根拔

起,碎了一地。而徐某驾驶的轿车,车头前部受损很严重,车后面的保险杠也掉了,安全气囊也弹了出来。民警介绍说,根据现场来看,当时的撞击很严重,不过幸运的是,驾驶员并没有大碍。

据了解,在行车中如果是前轮爆胎,就会产生一股强大的力量,使车倾向爆胎

的那一边,感觉方向盘既重又难以控制。如果是后轮爆胎,车会呈现不稳状态,会产生一股轻微的力量,使车子倾向爆胎的那一边。交警提醒驾驶员,无论是哪种情况下,驾驶员都要握紧方向盘,尽量使车保持直行行驶,防止车身急转方向造成车辆失控或翻车。

## 小区门口广场停车被撬,谁负责?

地下车场未交付只能停外面,因没签合同物业无需担责

本报热线6610123消息(记者李园园) 25日一大早,家住芝罘区越秀·星汇凤凰小区的盛先生发现,停在小区门前广场的面包车被撬。盛先生认为,地下停车场未交付使用,只能把车停在小区门前广场上,出现问题后应由物业负责。但物业、开发商认为自身都没有责任。

据盛先生介绍,6月下旬开发商把房子交付给业主,但交付时小区配套设施、绿化等并不完善。考虑到结婚着急用房,

盛先生便接了新房,如今已装修完毕。过去将近4个月时间,小区地下停车场仍未租或售给业主。虽然地下停车场可以暂时供小区居民使用,但一般下午6点半至上午9点之间,从住户直达地下停车场的电梯关闭,多数业主选择把私家车停在小区门前的广场上。

25日,正准备开车上班的盛先生发现,停在小区门前的面包车被撬开。他报了警,但是小区门前广场的监控未能监控

到此处。“虽然丢的不是贵重东西,但车停在小区门前的广场上,物业就应该有责任。”盛先生说,若是小区地下停车场交付,也不至于出现这种情况。

越秀·星汇凤凰小区的物业经理王先生称:“开发商还没有把小区地下停车场交付给物业,而业主也没有和物业签订任何有关停车的合同或协议,业主自愿将车停在小区门前广场上,出现问题物业不负责任。”若是警方需要物业配

合,物业会全力配合。

越秀·星汇凤凰销售中心一位工作人员称,小区地下停车场还未通过验收,目前还不能交付给业主。业主把车停在小区门前广场被撬,开发商没有啥责任可负。

那么,车停在小区门前广场被撬,谁该负责呢?烟台市住建局物业科工作人员称,双方没有合同约定,业主的停车问题都没有委托给物业企业,物业没有看管的责任义务。

国网莱州供电

### “零点作业法”减少停电时间

本报讯(通讯员 刘华) 近日,莱州市供电公司采用“零点作业法”,在用电低峰时施工,最大限度减轻了各大机关、企事业单位、商场、居民因停电造成的损失及影响,受到广大用电客户的赞誉。

### 四措并举强化优质服务工作

本报讯(通讯员 刘华) 近日从莱州市供电公司获悉,该公司在优质服务工作中,深入实施95598光明服务工程,打造“你用电、我用心”服务品牌,重点出台了四项举措。

### 施工作业严标准重规范

本报讯(通讯员 刘华) 今年以来,莱州市供电公司大力推广现场标准化作业,进行多形式的现场标准化作业知识和方法的培训,实现了安全生产的“可控、能控、在控”。

### 开展“五个一”健康活动

本报讯(通讯员 刘华) 近年来,莱州供电公司高度重视干部职工的身心健康,在全体干部职工中开展了“五个一”健康活动,增强了队伍的凝聚力和向心力。

### 一创新成果获国家专利

本报讯(通讯员 刘华 谢永卫) 近日,莱州市供电公司配电公司配电运检班的创新成果“绝缘线托线架”在烟台供电公司QC成果评审中获得一等奖。目前这项发明已经获得了国家实用新型专利。绑线时间,受到了广大员工的一致好评。

《水产企业液氨泄漏二十多分钟》追踪

## 液氨泄漏未对环境造成影响

液氨压缩机瞬间高压致衬垫破损导致泄漏

本报热线6610123消息(记者苑菲菲) 24日清晨5点多,芝罘区卧龙工业园安德水产发生液氨泄漏事件。事发后,消防和安监等部门均到达了现场,由于处理及时,泄漏未造成人员中毒。25日,记者从芝罘区安监局了解到,泄漏是制冷机房里面的液氨压缩机瞬间高压致使衬垫破损导致,泄漏处理及时,未对周围环境造成影响。

25日,记者从芝罘区安监局

了解到,事发后安监部门的工作人员第一时间到达了现场。经调查了解到,该企业值班人员在24日清晨5点20分进入液氨制冷机房开机,液氨压缩机在开机瞬间产生高压,致使压缩机上面的衬垫破损。5点35分左右,值班人员发现液氨泄漏,喷出来的液氨瞬间气化成氨气。

之后,值班人员报警同时,立刻通知本公司配电室的工作人员停电。值班人员穿戴防护

服进入泄漏现场,关闭吸入阀和排出阀,阻止液氨再次泄漏。工作人员用消防水喷淋液氨压缩机,大部分氨气被水吸收,减少了扩散。

散入空气中的氨气浓度较低,且由于处理及时,加上泄漏时间较早,工人还都没有上班,所以并没有人员中毒。经安监部门检查,企业附近没有水源地,此次泄漏也未对周边环境、树木等产生影响。

二次发酵 健康伴侣  
GUO YUAN 吉斯果园  
给健康加上“小金罐”  
创发酵型果醋饮品领导品牌  
JISI 吉斯集团 健康产业兴 吉斯中国梦  
地址:烟台市牟平区师范路426号 业务电话:4237199