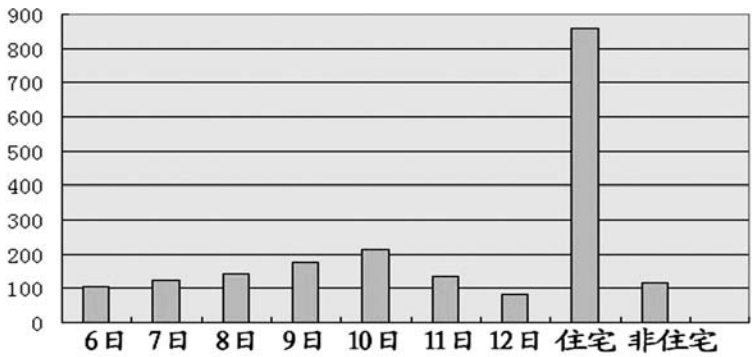


# 上周济宁楼市成交974套

## 团购房占比仍较大，预计春节后好转

本报济宁1月14日讯(记者 刘守善) 临近春节了,大家的都在关心怎样过年了吧?上周济宁楼市共成交974套,延续了开年以来的冷清场面,且成交的房源中团购房占比量仍然较多。

济宁市商品房备案系统数据显示,6日济宁楼市成交住宅82套,成交面积11238.80平米,非住宅22套,成交面积4737.59平米,7日成交住宅96套,成交面积12471.56平米,成交非住宅26套,成交面积1725.33平米,8日成交住宅121套,成交面积16564.57平米,非住宅成交21套,成交面积1903.30平米,9日成交住宅167套,成交面积22335.89平米,成交非住宅9套,成交面积867.13平米,10日成交住宅188套,成交面积25288.44平米,成交非住宅25套,成交面积4020.35平米,11日成交住宅123套,成交面积17659.38平米,成交非住宅13套,成交面积1613.78平米,12日成交住宅80套,成交面积10849.36平米,



## 上周济宁楼市成交情况

成交非住宅1套，成交面积115.10平方米。上周共计成交974套，其中住宅857套，非住宅117套。

在上周成交量排名前十位的楼盘中，像欧隆盛源、六四警察小区等多个团购性房源小区占据了大量的比

例，这也使得在市场上销售的商品房的成交数量减少。“团购房集中签约备案，使得数据上扬。”房地产业内人士分析，随着楼市关注度的减淡，近期的楼市成交数量不会大幅攀升，预计春节后才能有较好的成交量。



了,真的很开心”,市民王先生说,希望地中海阳光能够尽快开盘,尽快的让大家住上好房子。同时令许多客户十分期待,喜不自胜的抽奖活动也在地中海阳光售楼处进行,人人均有机会中奖,而且绝无空奖。据介绍,此次活动将持续到1月20日。

## 鱼台首届恐龙展暨 地中海阳光营销中心开放仪式火爆启动

1月13日,鱼台首届恐龙展暨地中海阳光营销中心开放仪式在地中海阳光售楼中心盛世启幕,为市民带来了一场无比震撼的视觉盛宴。

当天一大早,恐龙展便如火如荼地开始了,现场人头攒动,热闹非凡。参观者大多以家庭为单位,父母带着孩子,背着相机,争相与恐龙拍照合影。家住鱼台的说:“我和儿子很喜欢恐龙,这次恐龙展就开在我家门口,当然要带他来看看。”本次恐龙展共展出十种恐龙,最高的甚至于达到了12米,这些恐龙皆运用高科技仿真技术、声光电控制技术

制作而成,以侏罗纪时代的真实比例完美还原,还能完成吼叫、摆尾、转头等动作,看起来栩栩如生,惟妙惟肖。

沿着入口大道首映眼帘的就是身高为12米的腕龙,让游客在第一时间感受到恐龙文化艺术展扑面而来的震撼效果。它的长脖子、长尾巴,摇头摆尾,憨态可掬,更有霸王龙、剑龙、三角龙、翼龙等,为到场嘉宾还原一个最真实的恐龙世界。

与恐龙展同期举行的地中海阳光营销中心开放仪式也受到了广大置业者的关注。“我一直都很看好地中海阳光,现在终于等到它的营销中心开放

金宇装饰家具城  
家装课堂

## 冬季地板养护四大妙招

### 一、冬季木地板“进补”对症下药

**强化地板：**保养起来比较简单。一般来说，冬季比较干燥，应该像保护人类的皮肤一样，保持强化木地板中的含水率，可经常用湿拖布擦拭，以增加表面湿度。如果强化木地板有“皴裂”，建议请专业人员进行局部“手术”，做填补处理。强化木地板没有实木地板那样华贵，但因为物美价廉、保养简便而广受欢迎。

## 二、实木地板冬季打蜡一次

实木地板以本身自然的纹理、高耐用性能获得了很多消费者的喜爱。但是用过实木地板的地热采暖用户可能会发现,经过一个冬夏,地板出现了裂缝。要解决这个问题,消费者应该对地板打固体蜡。

实木地板内部往往存留一定的水分,在冬季地热升温的情况下,地板失水收缩,地板间的离缝会增大。此时,对地板打上固体蜡,会降低离缝扩大的幅度。

### 三、房间湿度为50%-60%

冬季气候比较干燥，尽量缩短开窗时间，在室内适当增加湿不仅人们居住都有好处，对地板的保养也有很大帮助。

不少业主可能认为,冬季让外面的空气进来,室内温度下降,地板离缝现象自然减弱。对此,地板出现离缝的真正原因来自湿度,而非温度。另外,空气温度越高,饱和状态含水越多,也就是说冬季屋内湿度相对室外还要高些。这个时候将外面的冷空气换进来,只会使室内更干。配备一台空气加湿器是非常直接有效的。

#### 四、骤冷骤热对地板伤害大

在地板加热的过程中,骤冷骤热都会对地板造成损害。在地热开启和关闭的过程中要循序渐进,温度的骤升和骤降都会影响地板的使用寿命。

第一次使用地热采暖, 应注意缓慢升温, 如果升温太快, 地板可能会因膨胀发生开裂扭曲。而且使用地热采暖, 地表温度不应超过 $30^{\circ}\text{C}$ , 此时室温在人体最适合的环境温度 $22^{\circ}\text{C}$ 以下, 地板的使用寿命也可以得到保障。当天气变暖, 室内不再需要供暖时, 应注意关闭地热系统也要慢慢来, 不可骤降, 否则同样影响地板的使用寿命。

 **金宇家居文化艺术博览交易城**  
JINYU HOUSEHOLD CULTURE&ART EXPO TRADE MALL

经营项目:建材、家具、家私、灯饰、书画、古玩、礼品、字画装裱、玉石雕刻等

**金师傅免费维修服务热线: 400-189-0537**

齐鲁晚报·今日运河

FCCS 中国房产超市网济宁站  
www.fccs.com

# 报网联动 强强联合

看房专列招募进行中……

参加看房活动送齐鲁晚报“读者卡”

跟团买房送旅游或全年报纸一份

报名电话:

0537-

2366549

房产团购群:

219187401