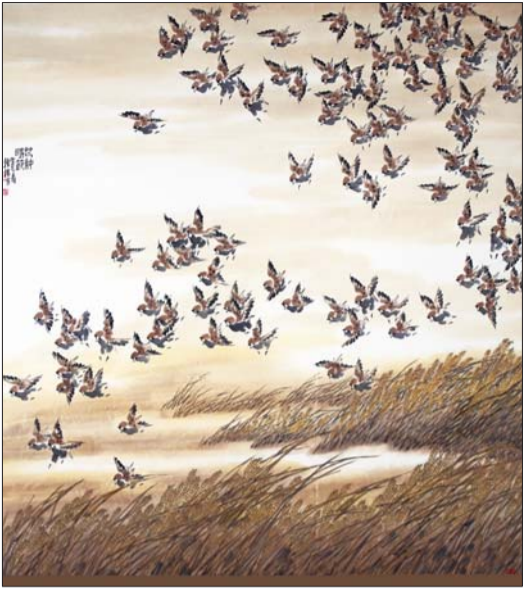


为庆祝山东省“两会”胜利召开,“水墨清华——韩玮中国画作品展”已于1月11日在山东大厦美术馆展出。此次展览由山东省政协书画院、山东省美术家协会、济南画院、山东大厦美术馆、山东师范大学美术学院共同举办,共展出韩玮教授近期创作的写意花鸟画作品50余幅,是山东大厦美术馆本年度推出的重要展项之一。展出时间自1月11日至1月23日。



书生意气笔纵横

韩玮教授的写意花鸟画

广积淀 成大器

与韩玮教授相交已十几年了,其实认识他的作品比认识他本人要早很多年。但他最早让我关注的,却是他的人物速写与人物线描。记得在北京公干时,闲暇之时去中国美术馆附近的书店闲逛,偶然翻到两本署名为韩玮的人物速写与人物线描写生作品画册,人物速写造型精准、生动,技巧熟练、洒脱,格调之高让人叹服;人物线描写生作品线条洗练概括,交错穿插有序,线条组织、取舍、虚实处理更是妙不可言。翻看之后,爱不释手,当时还想,天地之大,画界真是藏龙卧虎,毫不犹豫地买了两本。后来与朋友说起,才

知道他是一位卓有成就的写意花鸟画家。相识之后,了解到他不仅是一位画家,更是一位教育家、学者。仅就基础教学成就而言,1996年以后遍布全国各地的人物速写与人物线描写生作品集,至今印数已高达100多万册。可以说,全国各地习画的青年学子,大都临习过他的人物速写与人物线描写生作品。之后,也曾问他,如此好的人物写生功底,为何不在人物画创作上一展身手?才知在他心目中,只是把人物写生作为花鸟画造型的功底来对待。人物画也不是不画,例如入选第七届全国体育美展的人物画创作《马球图》即是一例,但写意花鸟画才是他的主业。他的写意花鸟画,花、鸟造型从容自如,信手拈来,张弛有度,生动传神,举重若轻,是他对花鸟画尤其是写

意花鸟画更深层次的一种思虑。讲究的章法构成了韩玮花鸟画作品的一大特色,得益于他对中国画章法的深入研究,其中,《中国画构图艺术》一书,是他众多学术著作中极为重要的一部,原山东省政协副主席、山东工艺美术学院副院长、著名美术理论家朱铭教授曾亲自撰文,称其为“中国画美术理论的新突破。”全书近30万字,300多幅图片,2001年由山东美术出版社出版后,当年即再版,至2010年出版修订版时已再版9次。该著作于2006年被译为韩文,作为韩国美术学院韩国专业的教科书广泛使用,可见影响之深远。其间,还听闻发生过北京某全国著名高校的硕士研究生论文,全文一字不差的抄袭该书,恰恰被送到韩玮教授本人手中审阅的趣事,网上公开的各地美术研究生有关中国画构图的论文,整段整段抄袭者大有人在,每当韩玮教授本人的学生把从网上下载的有关抄袭文章拿给他看时,他都是哈哈一笑,“没什么,这说明他确实读过这本书嘛。”他的大度,虽然于打击学术造假无补,但也是一种无奈吧。

笔与墨 似天成

韩玮的写意花鸟画章法、结构严谨,却表现出一种神游物外的超然,动静之间别有逸兴。既是一种对知白守黑的宏观把握,也是一种艺术天性的自然流露,是他艺术风格的整体体现,更是他绘画语言的独白。在他的章法中,造势与破势不着痕迹,主势与辅势融洽无间,尤其是对画眼位置的把握和空白的运用,含蓄自然,变化多端,充分体现了中国绘画的美学精神,也使作为画眼的主体更加突出,意境也更加深邃。韩玮教授的写意花鸟画,对笔墨的操控能力可谓当代圣手。他的笔墨,是集笔趣、墨趣、意趣、情趣之大成。他的笔趣、墨趣注重的是韵致与灵性,在给观者以水墨纵横的赏心悦目之余,更注重的是韵致的内敛。在他的作品中,笔力不见剑拔弩张,但却厚重老辣,他以澄明的心性作为陶冶笔墨的来源,笔与墨之间那种微妙的灵性感应与笔墨的品格融而为一。他尤其善于画荷,落笔稳健,行笔极具节奏感,浓淡干湿有度,厚重而洒脱,而且成画极快。我曾见他画六尺整纸荷花,一片叶子,笔锋蘸墨后,只见边画边蘸水,在盘内略调,一笔一笔地摆上去,笔墨浓淡干湿皆备,外形参差俯仰分明,半干时用于笔重墨散锋勾筋并作皴擦,水墨淋漓之中层次丰厚、浑然天成。那种只能意会不能言传的鲜活灵动与无尽的回味,好似与生俱来,其实只有行中人,才知道这是几十年修炼的结果。

韩玮教授的笔墨意趣与情趣的主体,体现在以形写神上,在落笔赋形的淡定从容中,尽显他扎实的造



【韩玮艺术简介】

1955年12月生,山东省诸城市人。1982年毕业于山东师范大学美术学院中国画专业,山东师范大学美术学院教授,中国画硕士研究生导师,中国美术家协会会员,山东省美术家协会理事,山东省科普美术家协会理事,山东画院艺术委员会委员,济南画院特聘画家。九届、十届、十一届山东省政协委员,九三学社山东省常委,山东师范大学委员会主委,美术教育家,中国花鸟画画家。

型功底。他的花鸟造型与笔墨不离,不粘不脱,笔落形至,逸然成趣,罕有浮燥之笔。

文人气 真性情

韩玮教授作为一位教育家、学者,几十年来始终保持着读书以养气、著书以立身、品酒以会友的士人之风。他的重要学术著作《中国画》,41万字的巨著,被国家教育部评定为首批“十二五”规划大学本科教材,成为全国高等美术学院中国画专业本科大学生的教科书,他的中国画理念影响了一批又一批的中国画学子,却不见他如何张扬。他为人洒脱、仗义,对朋友相助不遗余力,在圈子内大有口碑,这种为人品性与内外兼修的胸怀,使他的写意花鸟画自然具有了一种大气的品格。一个中国画画家,如无文化修养的支撑,画作必然是苍白的,艺术生命力也必不久远。笔墨之性情,皆以人之性情为本真,而学富者也必知人生、艺术之理,笔下也就有了一种自然而然的雍容,而韩玮教授的高明也正在如此。他沉潜多年,于积淀中不断地完善自己的艺术心性,与笔墨修养,悄然于不动声色之中走到了画坛的前列,这恰恰是一种必然的结果。文章千古事,传真不传伪。画道亦然。史上多少名噪一时者,数年后却消失得不见踪迹,最终沉淀下来的往往是那些耐得住寂寞,不求尽早显达,内外兼修者。因为绘画作品作为一种文化的象征,最终体现的毕竟是中国文化的深邃与纵深。一个中国画画家能以文化积淀怡养性情,陶冶胸襟,寄情于绘画时的艺术表达,也必然因其人文理念的厚重、澄明、充实、耐人寻味而为世人所认可,这在韩玮教授这里已得到了印证。(一弘)



▲蝉噪城溪水 136X68cm



▲好花绕树缠 136cmX34cm