



大安·泰山原著 近山豪宅新地标



鸟瞰图。

大安·泰山原著项目由山东大安建业地产开发有限公司投资开发建设。大安建业是泰安本土地产开发的龙头企业,深耕泰城20余年,开发了10余个项目,此前开发的温泉小区、富卓金寓、御泉大院、大安·绿视界等项目均是泰城楼市的标杆之作。

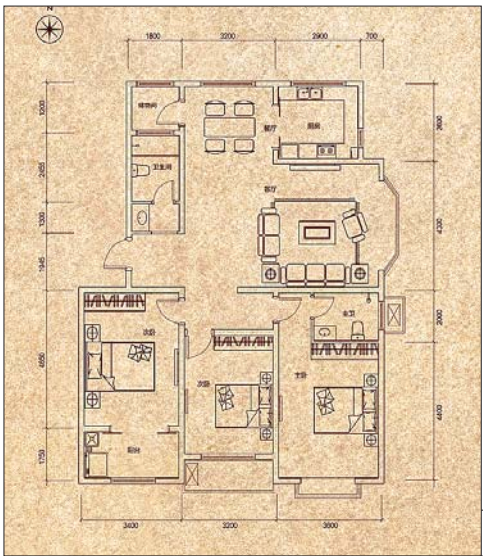
大安·泰山原著项目位于环山路以南,东岳大街以北,樱桃园路以东,总占地面积50余亩,容积率仅为1.19,建筑密度仅为22%,社

区绿化率达40%。整体规划尊重自然,依山而生,最大化利用了原生态资源。

项目紧邻素有天然氧吧之称的泰山樱桃园景区,优居环境无与伦比;项目背靠泰山,三面山峰护宅,天然形成太师椅山势,是风水学中的绝佳宝地;项目所在位置已成为泰安CBD(中央商务区)、CLD(中央生活区)、CGD(中央政务区)三区融合的一个绝版地段,5分钟直达长城路高端商务中心,尽享高端商务配套。

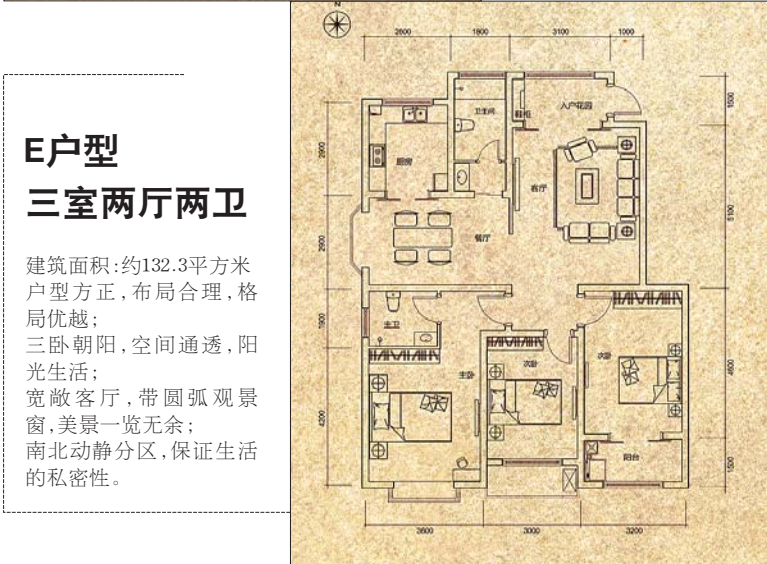
大安·泰山原著,户型设计充分考虑居住的实用性,主要以95-97㎡三室、119-130㎡三室、140-176㎡四室为主,一梯两户、全明通透,大面宽、短进深,各户平面布局灵活,房间尺度舒适宜人,每一寸空间都得到合理利用,满足业主对居住品质的高层次需求。

项目已开工,现场正在紧锣密鼓的建设中。90-130㎡臻品预约登记中,欢迎有意向的市民前来咨询。



D1户型 三室两厅两卫

建筑面积:约123.1平方米
舒适三室,功能齐备,布局合理;
三卧朝阳,采光通风,舒适天成;
南北动静分区,会客休息,互不干扰;
干湿分离,入户花园设计,私密性高。



E户型 三室两厅两卫

建筑面积:约132.3平方米
户型方正,布局合理,格局优越;
三卧朝阳,空间通透,阳光生活;
宽敞客厅,带圆弧观景窗,美景一览无余;
南北动静分区,保证生活的私密性。

2014恒大城一马当先 再树泰城人居新标杆

2014马年新春将至,泰城各大楼盘也以前所未有的宣传力度吸引广大购房者的眼球。新年楼市谁能一马当先?其中不得不提一下恒大地产集团在泰安的开山之作——恒大城,恒大城以其欧陆经典园林、超大水系双湖景观、国际级航母配套在众多楼盘中脱颖而出,引领泰城新年楼市,再树泰城人居新标杆。下面就让笔者带你领略泰城新年楼市这一亮丽的风景线。

恒大产品质 泰城人居典范

恒大集团——中国标准化运营的精品地产领导者,是目前中国销售面积最多、在建工程量最大、进入省会城市最多、城市布局最广的房地产龙头企业,恒大品牌价值已连续三年位居全国第一,连续9年位列中国房地产企业10强,今年上半年更是取得了全国房企销售面积第一骄人成绩。

恒大地产作为中国房地产开发企业的领跑者,历经十几年坚定与磨砺,为100余座城市礼献了200余席项目。全面实施国际化精品产业战略,全力打造全球化地产航母。“中国企业500强”、“中国民营企业20强”、“中国房地产企业10强”……恒大地产秉承“品质至上,责任为先”的理念,以恒久品质,博大胸怀,立足城市发展高度,关注民心所向,提升人居尺度。作为恒大地产在泰安的开山之作,泰安恒大城延续了恒大地产严格把控、精雕细琢的做事风格,倾力打造于大城央心的人居典范,以全球视野与民生理念,携50余项国家级殊荣为泰城人民礼献高品质生活区。

恒大城位于三区交汇之处,得城市价值荣光之地,雄踞长城



路南大门,坐拥CBD轴心,极目一城辉煌盛世。项目总体17.84万平米,总建筑面积约47万平方米,超市、棋牌、培训、教育、餐饮、百货、银行等业态齐全,匹配了一线城市享有的社区商业街、社区幼儿园、五星级超豪华会所等国际级航母配套近7万平米,世界级皇家园林于超阔双湖水景中粼粼倒映,新古典主义欧陆建筑环湖排布,卷华贵的欧陆生活图景展开在城市未来央心之处。集居住、商业、休闲、娱乐、教育、文化、医疗于一体的奢华大城,为泰安改变一座城市的居住历史载誉而来,恢弘大气而高远境界,在此坚守皇家贵胄的尊贵血脉。

恒大城迎新教育升级 幼儿园至高中就在家门口

昔有孟母择邻而居,今有家长择校而居,为了孩子更好的成长,越来越多的家庭青睐学区房。恒大城学区房向来以其配套完善的一站式教育资源备受广大置业者的钟爱,独有丰富的学区资源,良好的人文环境,幼儿园至高中一站式教育体系,确保孩子成长无忧。

据悉,2014年泰山区政府将重点推进万官路学校新建项目,完成小学部教学楼、实验楼建设并投入使用。泰城百年名校泰安

一中也将在高新区建立分校,距恒大城仅10分钟车程。泰安一中百年老校以及万官路学校的雄厚师资力量倾注,将会更大扩充恒大城区域教育资源配套,恒大城的学区价值地段优势急剧攀升。加上社区内配备北大学园幼儿园,恒大城将会形成幼儿园到高中一站式无缝隙教育体系,完美助力孩子成长。

满屋名牌9A精装 名门望族官邸

新年买房置业,更多业主青睐恒大满屋精装现房,即买即住省心省力,幸福生活从此一步到位。说到这里,不得不提及的便是其泰城首屈一指的“9A精装体系”,恒大秉承豪宅“精品战略”,以对细节的孜孜追求,从全球70余家著名装修品牌中精心挑选,全面整合世界级知名品牌的技术优势,引入“9A精装体系”,用崇高品质为您筑家,打造中国地产的精品标杆。

在精装选材上,泰安恒大城聘请全球设计大师倾情打造,并整合全球知名品牌技术优势,与西门子、科勒、摩恩、松下、海尔、迪宝等几十家国际品牌,组成战略联盟。在内门、入户门槛、阳台门槛、玄关、洗手、衣柜、橱柜、浴室柜、卫生间墙身等的选材上,

泰安恒大城均选用名贵材料,以追求卓越的品质。步入恒大城每一个样板间,放眼望去,从最简单的开关插座,到整体厨房、入户门,所用材料无一不是知名产品,恒大城始终坚持用高品质、高标准的产品回馈社会,为您打造完美的家。

世界级皇家园林 私享双湖景大宅

遍览泰城楼市,唯有恒大城独享“城市中的皇家园林住区”这一美誉。恒大城独有近20000平方米的皇家园林景观,深厚的历史与千年相承的高贵血脉为这座城奉上超豪华景观,以世界级皇家园林打造凌立全城之上的巅峰胜景,以超高绿化率打造全方位立体化私家尊享园林。芳林水岸、亭台楼阁、步移景异、曲径通幽,让灵魂得到真正意义上的归宿。不仅如此,恒大城10000平方米超阔双湖水景,为泰城首启水岸浪漫的奢华生活。世界级的豪宅总是与湖相生相伴,将欧陆新古典主义建筑排布于两片湖域的岸畔,筑就旁人无

法复制的永恒真品。纯粹欧陆水岸风情,缔造皇家级景观盛宴。

国际级航母配套 匹配显赫名流生活

快节奏的城市生活中,成熟的生活配套对任何社区来说都是至关重要的。恒大城从业主生活的方便与舒适出发,秉承以人为本的贴心理念,联袂大师级品牌通力打造全球知名典范社区,全面整合社区国际化生活配套资源,将欧陆风情商业街、五星级超豪华会所、社区幼儿园引入,以臻善至美的雍容富丽讲述名流气质,于巅峰之上演绎城市贵族璀璨生活。恒大城1.6万㎡欧陆风情商业街开业在即,融合超市、餐饮、购物、便民等生活配套全面升级,打造泰安理想人居社区。

品牌铸就生活品质,服务诠释尊贵人生。恒大旗下金碧物业具有国家一级物业管理资质,秉承“服务至上”的原则,坚持亲情化精品服务理念,全力打造星级物业管理服务;24小时皇家礼宾服务,让尊贵生活从这里开始。

