

南部山区和市区景点上演周末大堵车

春游爱扎堆，堵成一锅粥

本报3月23日讯(见习记者 万兵 李师胜) 这个周末，济南的气温又有了明显回升，不少人趁着春暖花开全家出游。市区景点周边和前往南部山区的路又堵成了一锅粥。业内人士建议，春天到处是美景，别老去南部山区扎堆。

尽管现在还是旅游淡季，但温暖晴好的天气把不少市民都“赶”出了家门。周日上午10点多，从英雄山路和二环南路往省道103去的一段路上，汽车排起了长队。“天气暖和大家都出来玩，加上省道103还在修路，就堵了。”市民郭先生称。

而从景区的情况看，金象山乐园23日游客数量超过了1600人。工作人员表示，早上10点多停车场就已经满了。而今后几周团人数也会有所增加。

跑马岭也在23日迎来了游客小高峰，达到了5000人，几乎与五一假期的旅游人数持平。上午9点，记者在跑马岭看到靠近门口的停车场上大小车辆密密麻麻，来自聊城的大型客车便有十几辆。进园的队伍则排起了长龙，大部分是幼儿园的儿童与家长。

事实上，人满为患的不仅仅是南部山区。泉城公园和千佛山等景区也被前来赏花踏青的游客塞了个满满当当，以致周边的道路也出现了严重堵车。“进入泉城公园的入口都被车塞住了，一大批车辆没处停车。”市民周先生说。记者从泉城公园工作人员处了解到，仅23日一天游客就超过了6万



周末,通往南部山区及市区各个景点的道路严重堵车。 本报记者 周青先 摄

人。“平时对南部山区和市区几个景点比较熟，这些也是踏青首选。”不少市民反映，一到春游的时候，首先就会想到市区和南部山区这几个景点。但是每次都是在看到美景前，先被堵得死去活来。

与拥堵相比，有的景点却很“从容”。灵岩寺景区的工作人员称，两天时间里，粗略估计景区共接待了1500人左右，离

饱和还远得很。这主要是因为灵岩寺距离市区比其他景区要远一些。

而济南市国信国际旅行社总经理张晓国也表示，南部山区年年都堵，但是市民往往是出于惯性，还是每次都去那几个景点扎堆。

“值得游玩的地方不光是南部山区，东部、西部、北部都有。”张晓国说。比如东边可以去植物园或者百脉泉

等景区，都不会太堵。

西部地区则有灵岩寺、五峰山。像平阴的翠屏山，也是有山有泉水的好地方。北部可以去商河温泉、济阳采摘基地等。济阳的万亩杨树林，本身就很适合春游踏青。

此外，周边的淄博、莱芜等地都有不同的美景。“春天来了，各种花都开了，其实哪都很漂亮，不一定要扎堆去那几个景点。”张晓国建议。

白色轿车肇事逃逸 骑车女子被撞身亡

本报96706热线消息(记者 吴金彪 实习生 李安娜 李明慧) 23日早上5点多，在济南英雄山路，一辆疾驶的轿车将一名骑车女子撞倒，女子被撞后不幸身亡。目击者称，当时肇事的白色轿车车速很快，案发后并未停车。目前交警正对这起事故进行调查。

23日早上5点多，市民郭先生出门工作，途经英雄山路与六里山路交叉口附近时，目睹了这起车祸的全过程。郭先生称现在回忆起来还是心有余悸，当时天还没有亮，光线不是很好，一辆白色轿车自南向北快速行驶，在路口附近将一名正在骑电动车的女子撞倒了。被撞女子年龄大约在三四十岁，因为轿车车速太快，被撞女子伤势十分严重，当时就意识模糊，救护车赶到后医护人员对女子进行了检查，发现女子已经死亡。随后警方赶到对事故进行调查。

“白色轿车车速很快，一眨眼工夫就没影了。”郭先生说当时天比较黑，他只能隐约看到肇事车辆是一辆白色轿车，没有看清对方车牌号。电动车的车轮已经被撞出几十米远，完全变形。

“撞了人就跑，太不应该了。”市民张女士当时也在事发现场，对于肇事车辆案发后并未停车疾驶而去的举动，她也表示十分气愤。

目前，交警正在对这起事故进行调查。

从今天起，买翡翠不用再花冤枉钱，一件也是批发价 一万元手镯，批发价只需几百元



**济南首届“翡翠进万家，全民享受批发价”
大型翡翠厂家批发直销惠**

时间：3月22-25日（周六、周日、周一周二）
地点：山东新闻大厦四楼名仕厅(泺源大街6号)
抢购热线：**0531—89288055**

保证书

“从宝翡翠”厂家对消费者郑重承诺：我公司翡翠原料均来自缅甸，直批惠上购买的任意一款翡翠支持全城比价，所有翡翠饰品都经过质量监督检验中心检测合格，均为天然翡翠A货。千元以上均配备国家权威部门鉴定证书，绝无假货；假一赔十。

**“翡翠进万家” 499元
买翡翠手镯，99元起买翡翠挂件**

翡翠行业价格虚高，消费者购买翡翠比较盲目，为引导市民科学理性购买翡翠，给予翡翠价格泡沫，让翡翠价格回归到正常轨道上来。在本届“翡翠进万家”上所有市民均可享受厂家批发价，价格均为市面上从来没有过的低

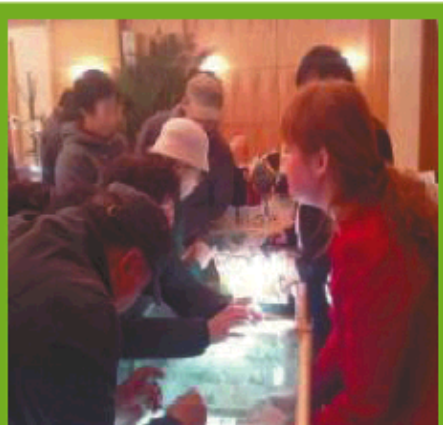
价，入门级的A货翡翠手镯仅要几百元就可以买到，三五千元就能买到有钟、有色、水头要好，相当漂亮的平镯，一两万就能买个收藏级的平镯。一款有钟飘花翡翠挂件仅要一千多元，和田玉貔貅戒指、平镯、项链、耳坠也只要300多元就能买到。

全民享受翡翠批发价， 周六火爆开抢

好翡翠 人人爱 物美价廉 人人戴

近日著名翡翠厂家“从宝翡翠”经过层层筛选，层层把关，组织近万件翡翠饰品来济南举办首届翡翠厂家批发直销会，一件起批，这次活动推出数千款翡翠手镯、吊坠、项链、平挂件、车挂、貔貅类等翡翠饰品还有部分和田玉饰品，确保让消费者都能买到心爱的款式。

据本次“从宝翡翠”厂家老总王总介绍，翡翠是翡翠行业传统销售渠道，各大商场专卖店和各级经销商代理翡翠在忙着四处寻找货源囤货居奇，推高拉高价格备战今年市场，而在本届厂家翡翠直销会上，从宝翡翠厂家凭着非常雄厚的生产加工实力，拥有数百万件充裕的翡翠饰品现货，在夜市进行批发价销售。全场翡翠的价格仅仅是出厂价，批发价。比起商场价格要低上好多倍。在商场，除了进场费，人工费和宣传费用，还有一笔30%以上的商场扣点等成本之外，还要经过各级经销商的层层加码，价格当然也就是出厂价的几倍甚至几十倍。



抢购通知

1. 以信誉保证真品！
2. 一件起批，超低批发价，低到您不敢想象！
3. 抢购仅4天，3月22日-25日（周六、周日、下周一、周二），上午9:00至10:00精彩不容错过！
4. 展会地点：山东新闻大厦四楼名仕厅(泺源大街6号)。乘车线路：市内可乘39、49、70、80、102、113、185、K39、K52、K98、BRT3，山东新闻大厦站下车即到。



抢购热线：**400—822—9811**