



开盘现场

莱芜世纪城6月14日逆势热销 再续“千人开盘”楼市传奇

6月14日,莱芜世纪城2期盛大开盘,以其再次热销的事实,再续逆势热销传奇,在短短的3小时内,成交数量高达660套,成交金额高达4.2亿元,更加坚定众多置业者选择莱芜世纪城的信心。

莱芜世纪城的逆市热销,并不是偶然的。据了解,莱芜世纪城2期,在一期完美呈现的基础上,再次从景观、物业、户型、建筑质量等多个方面全面升级,以苛刻的细节品质征服莱芜市民的高雅品味。

莱芜世纪城2期自认筹以来,认筹量就一路攀升,受到广大莱芜购房者的追捧。作为“连河畔百万平米大型生态社区”,莱芜世纪城力求为莱芜市民奉献性价比高、环境舒适、生活便利的宜居户型。莱芜世纪城独有阳光户型设计,颇受莱芜人喜爱,远远超过众多挑剔置业者对户型的预期。

莱芜世纪城雄踞莱芜未来行政中心区域,位于莱芜高新区赢牟东大街与凤凰路交汇口西侧,连河主题公园、体育主题公园毗邻左右,并肩莱芜市规划的六馆一院等城市级配套。项目周边配套完善,环境优美,领袖莱芜市高端生活。项目总建筑面积百万平米,35%绿地率,经典的ART-DECO建筑风格,是集合4万平米五星级酒店、3万平5A级写字楼、高层住宅、6万平米别墅、2万平米商业步行街为一体的100万方城市综合体。内部规划3000平米社区幼儿园、五星级酒店以及社区会所等配套设施。其中5500平米的社区专属会所将规划豪华餐厅、典雅咖啡厅、高尔夫球练习室、棋牌室、台球室、健身中心以及儿童游乐场所等供社区业主使用,并配套市重点小学——世纪城小学。感受建筑空间美学,发现生活节奏哲学,在繁华与宁静之间,在城市与自然之间,以优势空间诠释生活高度。

莱芜世纪城秉承着“为城市筑梦想,为人居创未来”的核心理念,以高于城市的视角打造人居生态之城,开创莱芜现代居住新模式,成就莱芜城市生活新标杆。



开盘盛典



签约大厅人头涌动



签到处签到的市民



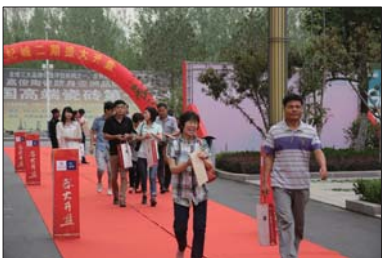
选完房正在签约



开场舞蹈



等待选房的市民



走向开盘盛典现场