

“7万亿强刺激”是误读

发改委回应用组合拳加大投资,称要解决的问题是投资效率

本报讯 “我国现在处于工业化、城镇化的过程中,加强投资是理所当然的事情,不存在强刺激。”3月5日上午,十二届全国人大三次会议首场记者会召开,国家发展和改革委员会主任徐绍史就“7万亿是否为强刺激”答记者问。

有记者提问,本届政府多次强调不搞强刺激,但最近发改委提出要搞投资组合拳加大投资,外界估算这些涉及的资金应该

超过7万亿以上,是不是意味着又一轮强刺激要开始了?

国家发改委主任徐绍史回应说,经济“三驾马车”中,我们要发挥投资的关键作用,但不存在“强刺激”。他说,现在的投资已不完全是传统意义上的“铁公基”,而是根据经济社会发展需要,主要用于补“短板”、调结构、增加公共产品和服务供给。政府要用好自有资金,同时也要撬动社会和民间投资,放宽市场

准入,创新投融资体制机制。

他说,政府要通过购买服务、股权合作、共同投资来加强与社会资本的合作,利益共享、风险共担。

对于“强刺激”问题，徐绍史说：“我看这个问题是误解。”他表示，我们这么大一个国家，而且还处于工业化、城镇化过程中，投资领域很大，投资潜力也很大，在一些需要投资的领域加强投资是理所当然的，不存在“强刺激”这

个问题,问题就是解决投资的效率,能够精准有效投资。

有记者问在这一轮反腐中,很多评论都分析发改委是重灾区,在接下来的价格改革中会不会对一些垄断价格有所破除?

徐绍史回答说,正如大家知道的,发改委出现了一系列腐败案件,其中有的领域比较严重,价格司多名工作人员出现腐败问题。腐败案件影响恶劣,损害政府公信力,发改委就此开展集

中教育,组织了200多名干部参观北京几家监狱。

他表示,将加大反腐败力度,进一步推进审批公开,做到透明审批,同时加大干部轮岗交流力度,在管审批、管钱、管物这些关键岗位上的干部,都要定期进行轮岗交流,进一步做好干部的监管工作。至于价格改革,今年还有几项重大的价格改革措施正在酝酿过程中,不久会出台。

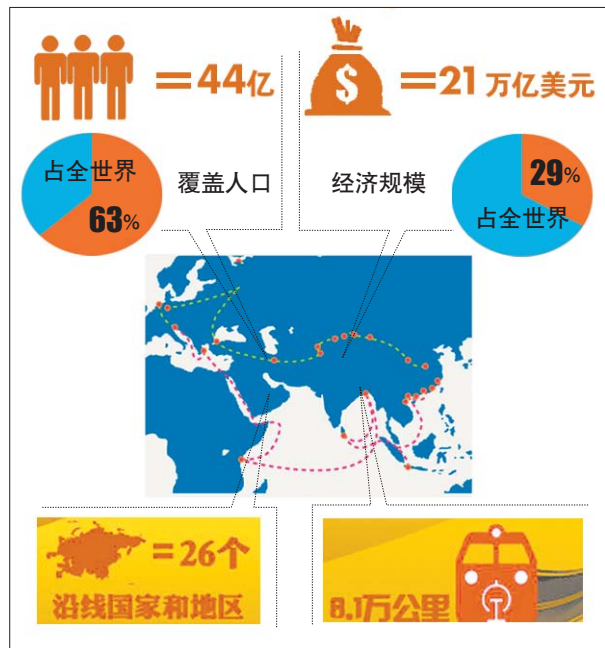
据新华社、中新社等

我省将打造“一带一路”港口群

20 省份明确提出战略定位, 我省已被纳入规划范围

2015年将成为“一带一路”战略的落地开局之年。5日，总理的政府工作报告提到，“一带一路”、长江经济带、京津冀三个合作区域将成为中国经济的“三个支撑带。”早在此前，各省份已经嗅到了“一带一路”带来的商机，山东已经被纳入规划范围，全力打造“一带一路”港口群。

本报特派记者 孟敏 3月5日发自北京



31 省份两会将“一带一路”列入报告

今年已经召开地方“两会”的31个省份,全部将“一带一路”列入了政府工作报告。作为“一带一路”海上战略支点,今年山东的政府工作报告中,更是三次提及“一带一路”。为了获得“一带一路”的发展机遇,我国有20个省份已经明确提出了各自在“一带一路”战略中的定位及发展重点。

据山东省发改委相关人士介绍,山东自古是“海上丝绸之路”的重要区域,古代的航线大

体是从登州港(今山东省蓬莱市)起航,沿黄海航线经宁波、泉州,南行至菲律宾、澳大利亚,再穿越马六甲海峡到中亚诸国。随着“海上丝绸之路”经贸活动日益活跃,隋唐时期,烟台、蓬莱已成为中国北方对外交往的重要门户和中外商品贸易的主要集散地之一。

“目前,我省已纳入‘一带一路’规划范围,被确定为海上战略支点和新亚欧大陆桥经济走廊沿线重点地区。”上述人士

透露说。

记者从山东省发改委和山东省商务厅获悉,山东一直把深化与东盟合作作为扩大开放的战略重点之一,东盟已经成为第二大贸易伙伴。两地在文化、旅游、会展、教育、培训等方面交流领域不断扩大。目前,山东已与东盟国家建立了17对友好省(市)关系,东盟已成为山东省对外投资最活跃的地区,东盟国家拥有孔子学院超过40所。

打造沿海港口铁陆水集疏运交通体系

除了海上战略支点,山东还被确定为国家“一带一路”新亚欧大陆桥经济走廊沿线重点地区。这意味着,山东将积极从国家战略中汲取发展动力。

“青岛、烟台、威海、日照、临沂、枣庄、济宁、菏泽等市处于亚欧大陆桥桥头堡的周边和沿线，铁路、公路、机场、港口等基础设施日益完善，参与丝绸之路经济带建设具有得天独厚的区位优势。”上述省发改委人士介绍说，

拥有亚欧大陆桥的出海通道的青岛港、日照港、烟台港、威海港，为“丝绸之路经济带”的货物流通和贸易往来提供了骨干支撑。

该人士表示,山东将逐步优化沿海港口布局,拓展综合服务功能,构建以青岛港为龙头,以烟台港、日照港为两翼,威海港、东营港、潍坊港、滨州港等地区性港口为补充的现代化港口群,加快推进青日连、黄大铁路、济青高速扩容等重

点工程,积极推进渤海海峡跨海通道和中韩铁路轮渡工程前期工作,逐步完善沿海港口铁陆水集疏运交通体系。

作为“一带一路”的重要节点和枢纽城市，日照已经有不少新动作。“原有的像新菏兖日铁路对接到陇海线，一直到兰新线，一直对接到阿拉善口，这样一条大通道，为日照发挥桥头堡作用创造了很好的条件。”日照市发改委有关人士说。