

见报即有奖  
最高2000元

齐鲁理工学院杯  
读者报料大奖赛

报料热线 96706

微博:齐鲁晚报96706  
邮箱: qwb2011@sina.com



微信二维码

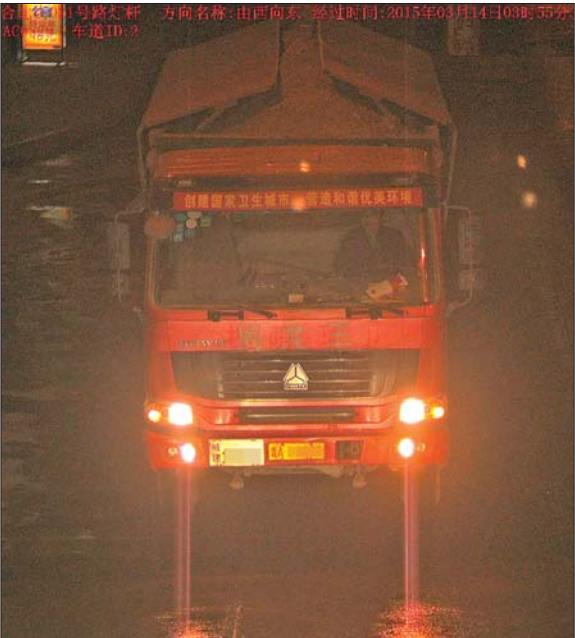
追踪报道>>

# 撞断限高杆没当事，不料酿悲剧

## 律师：死者家属可向货车司机及铁路部门索赔

凌晨4时被撞落的限高杆，呈“V”字形掉落在地面上，足足有两个小时未被发现、清除。早上6时许，一名骑摩托车的男子经过时，不幸撞到限高杆上，经抢救无效后死亡(本报3月15日C03版报道)。16日，撞落限高杆的肇事车司机已接受天桥区交警大队的传唤，目前案件正在进一步调查中。

本报见习记者 王晓莹 实习生 韩秋阳



监控拍下的肇事货车。 警方供图

### 调取卡口监控，确定肇事车辆

“现场调查时，地面上的黄色渣土引起了我们的注意。加上限高杆高度为3.5米，能将限高杆撞掉的车，应该是一辆拉渣土的大型货车。”天桥交警大队民警李宏介绍。

由于陈家楼铁路桥处没有监控摄像头，警方通过调取事故发生地点周边的卡口资料，发现在14日凌晨3点55分，确实有一辆运送渣土的大货车，沿义和北街由西向东行驶。

“这辆大货车通过之前，通行的车辆很顺畅；而货车通过

后，其后紧跟的许多小车接连刹车，亮起刹车灯，这说明货车经过时事故已经发生，因此我们基本锁定这辆车就是肇事车。”

通过监控及分析，警方初步判断，这辆车号为鲁AC0829的大货车具有肇事嫌疑，在铁路桥处将限高杆碰掉后直接离开现场。

确定肇事车后，民警通过车牌号传唤了货车车主李某。面对警方讯问，李某承认，自己在14日凌晨4时左右，驾驶货车由西向东途经铁路桥洞时，车辆与限高杆发生了刮碰。

### 肇事车司机：“没想到会这么严重”

“我当时只听到‘咣当’一声响，像是碰到了什么铁东西上。我当时停顿了一下，也没往后看，还以为没什么事，就直接把车开走了，完全没意识到会这么严重。”15日，李某在接受讯问时承认，自己没有多想，直接驶离了现场。

“我最近家里事儿多点，老人住院孩子生病，精神方面稍微差点。”李某说，但他表示，自己没有超速，也没有醉驾。目前，李某的车辆和证件已被警方扣留。

限高杆被撞落后，由于中部落地，两端翘起，因此不少车辆仍能从路面上穿行。警方也证

实，从监控录像上来看，许多车辆都在事故发生后正常通行。因此，直到6时许，摩托男不慎撞上限高杆后，警方才接到报警。

“摩托车司机发生车祸的时间接近6点，天已经亮了，之前不少车辆也都在限高杆处正常通过，按理说不会轻易发生车祸。”李宏表示。

目前，警方仍在等待医院开具摩托男的验血报告，以确定其是否属于酒后驾驶。同时警方表示，此前陈家楼铁路桥也曾发生类似情况，希望铁路部门能够在该地段设置明显标志或者监控探头，减少事故发生的可能性。

延伸阅读

## 谁该为这个年轻的生命买单

年仅28岁的摩托车司机撞上掉落的铁路桥限高杆死亡，谁应该为这个年轻生命的逝去买单？对此，山东天宇人律师事务所的刘书庆律师认为，将限高杆撞落的货车司机及铁路桥限高杆的监管方铁路部门都负有侵权连带责任。

“将限高杆撞落的货车司机，必然对此事负有责任。虽然摩托车撞上限高杆是偶然事件，但货车把限高杆撞倒，横在路面上，实际上已经造成了潜在危险。货车司机本应采取措施，防止意外发生，但他却没有采取，因此是有责任的。”

而据交警介绍，铁路桥两侧限高杆的设置、管理及维护都属于铁路部门管辖范围。“铁路局对铁路桥两侧的限高杆负有监管责任，却没有发现限高杆被撞落这一意外情况，导致第三者受到伤害，因此也负有侵权连带责任。”

同时，刘书庆表示，如果摩托车司机事发时为正常行驶，则不需要承担任何责任；若摩托车司机为醉驾或无证驾驶，则本身应承担部分责任，但其家属仍可向货车司机及铁路部门索赔。

  
  
不动产

根 / 植 / 齐 / 鲁 / 大 / 地 / 服 / 务 / 百 / 姓 / 置 / 业

★ 齐鲁楼市不动产隶属大众报业集团全资企业山东齐鲁不动产有限公司，是由排名全国晚报类三强的齐鲁晚报精心打造的专业大型不动产经纪品牌，业务涵盖：二手房买卖、商铺买卖、房屋租赁、房屋贷款、尾盘代理等

**100%真房源**

**本土品牌，更值信赖**

置业热线：0531-81758670 加盟热线：0531--81758660 85196015 客服热线：0531-81758671

### 济南市历下区

新闻大厦店	东舍坊西居1-6号	86116780
和平路店	和平路与历山东路交汇处路西(泉城新时代沿街商铺)	18865904208
明湖恒坤店	明湖小区33-1号楼底层3号房	18769785088
浆水泉路店	浆水泉路名士豪庭2区商铺（中国银行正对面）	82929911
燕山店	甸柳新村5区29-102室	81180398
承林文东店	文化东路万象国际商铺4-101号	15153132268
银座花园店	历下区云驰路107号门头房	18678808770
文博店	济南市历下区解放东路文博家园底商	18888332996
趵突泉店	历下区南新街36号（趵突泉小学对面）	13011727074
逸居店	文化东路16-12号中建文化城商铺	88550880
恒润佛山苑店	朝山街佛山苑3区5号楼	67887080
环山路店	环山路9号	58052590

### 济南市天桥区

聚贤店	济南市天桥区北坦南街聚贤北区门口	18660136125
好来屋黄屯店	天桥区黄屯小区四区4-1-101	13906404197
鑫苑名家店	历山北路板桥鑫苑名家2号楼3-103门头	18765828688
三孔桥店	北园大街548-12号嘉汇环球广场底商	85928066
鲁能康桥店	鲁能康桥西门5号楼16号商铺	15966300880
盛世名门店	盛世名门3号楼1单元107	18560122211
制锦市店	制锦市小区镇武街48号	18663795878
翡翠郡旗舰店	重汽翡翠郡北区商业街10号	88678878
碧水尚景店	汽车厂东路1-29号碧水尚景9-1-101室	85802898
翡翠郡店	济南市天桥区翡翠郡南区22号楼4-101	15726408333
清联花园店	联四路清联花园7-3-116室	85919897

### 济南市市中区

百福居店	王官庄小区站站牌西邻，大众广场西门正对面	18660105125
屹泽经七纬二店	经七纬二东山小区南区32号楼	58590258
他山花园店	市中区玉兴路他山花园底商	13698618517
经六纬二店	经六路130号（济南市口腔医院西行30米路南）	58768270
好来屋万达店	纬一路74号万达帝景苑	15275186798
瑞福苑店	市中区瑞福苑2区3号楼2-108	15550055797

### 济南市高新区

盛福花园店	奥体中路与中林路交叉口东行50米路北	66563069
香格里拉店	会展西路88号香格里拉3（西塔）-1-118室	66561115
奥体店	龙园小区商铺	88823919
恒大名都店	恒大名都正门西辅	15069163122

### 其他县区

长清店	长清龙泉街中段2109号	87222887
-----	--------------	----------

### 济南市历城区

唯家店	华信路29-6号玫瑰花园东门	67874007
保利花园店	经十路299号保利花园10-1-103商铺	55561016
海蔚店	历城洪楼银座北临洪翔路22号	88910677
山大路店	山大路16-4号在水一方对面	88028611
宏舜店	济南市历城区七里河南首	81181096
山大北路店	山大北路24号	88110605
春天花园店	历城区黄台南路春天花园小区北门	18615266513
嘉恒店	洪楼南路21-3号（百花公园西门对面）	88113226
钢城新苑店	济钢钢城新苑东区37号楼2—108	58582569
鑫达店	历城区二环东路1969号（鑫达小区东门）	88168611

### 济南市槐荫区

喜迎门匡山店	外海西子城市花园南门东临	85667811
全悦居发祥店	发祥巷正门 发祥巷正门	15288856001
全悦居经六路店	经六路708号艾菲尔花园一楼商铺	87101778
全悦居嘉华店	经一纬八路20号1楼商铺	87900012
匡山幸福街店	槐荫区匡山小区三角花园6号房	85668916
花样年华店	花样年华底商107号	85937669
旺峰店	槐荫区南辛庄街151-1	18660409700
岔路街店	槐荫区岔路街59号	13553189207
南辛庄店	济微路吉尔宾馆斜对面建设银行向北50米	18753159928
凯旋新城店	经十路25166号凯旋新城3号楼底商	69982320
卢浮公馆店	经六纬十二卢浮公馆东门底商	18253146566
新世纪店	经六纬十二卢浮公馆南门113号楼2-103	69984366