

■ 徒步徒骇河

目前,小清河复航工程已经进入实施阶段,徒骇河复航也已写入了规划。据记者了解,由于内河航运有着环保、节能的优势,山东将建成以京杭运河、小清河、黄河、徒骇河为基础的“一纵三横”内河水运航道。小清河和徒骇河的复航将大大降低沿线企业和城市的物流成本,实现沿线城市的“通江达海”梦想,还有望推动两岸沿线的旅游产业发展。

文/片 本报记者 刘雅菲
蒋龙龙 王皇

运量大能耗低
内河水运成热点

与目前正在规划阶段的徒骇河复航相比,小清河复航工程可行性研究报告已获得山东省发展和改革委员会正式批复,小清河复航工程将从规划进入建设实施阶段。为什么省内如此积极推动内河航运呢?

据山东省交通运输厅港航局相关负责人介绍,同其他运输方式相比,内河航运有着自己独特的优势,“由于水运运输量较大,内河航运较为环保、节能。”

国内高速公路发展已经较为成熟,铁路也获得了飞速发展,作为运价低、能耗少、运能大的内河水运将成为国家新的发展热点。目前内河水运建设已被提升到国家层面,水运业也将呈现新的发展趋势,“十三五期间,国家对发展内河航运也有政策和资金支持。”

经过多年发展,山东省河道航运初步形成了以国家高等级航道——京杭运河山东济宁以南段为核心,济宁港、枣庄港为主体的内河航运体系。京杭大运河不仅将鲁北和鲁西南欠发达地区和长三角地区连接起来,还改善了沿运河地区的交通运输条件和投资环境,促进了生产力的合理布局,促进了沿线的经济发展。

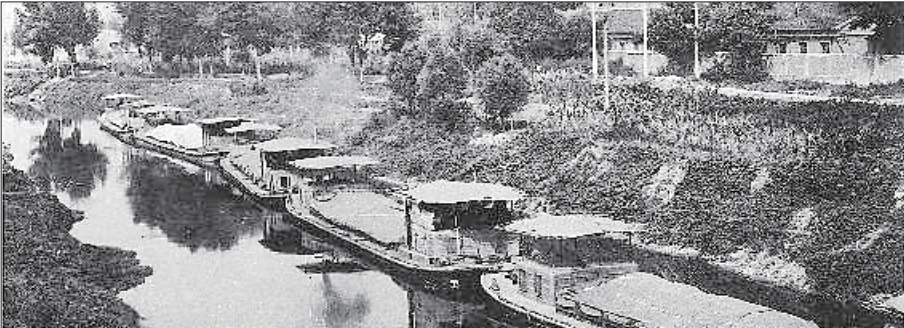
不过山东已看到了自己内河水运发



徒骇河部分河面较宽,具备通航的基础。

内河通航点亮 济南“通江达海”梦

小清河徒骇河复航利好不少,既有环保账也算经济账



历史上的小清河曾是一条具有漕运、排水、灌溉等多项功能的河道。(资料片)

展的短板,2012年通过的《山东省内河航道与港口布局规划》指出,受制于水系分布等多种因素限制,山东内河航运资源利用水平不高、基础设施落后、运输结构不合理等问题日益突出,制约了内河航运的健康快速发展,与其它运输方式或内河航运发达省市相比存在一定差距。

因此,《山东省内河航道与港口布局规划》中提到多条河道的复航规划,总体目标是建成以京杭运河、小清河、黄河、徒骇河为基础的“一纵三横”和以京杭运

河主通道及其主要支线航道为基础的“一干多支”的高等级航道网。

降低沿线企业物流成本
经济效益明显

小清河,徒骇河通航,是近年来山东省和沿线地市的两会热门话题。在2012年就曾有省政协委员提出《关于将徒骇河航道疏浚与恢复通航,列入黄三角建设规划实施意见的建议》,呼吁徒骇河通航,助力黄三角经济腾飞。

该委员建议中提出,内河水运运费最低,只是公路运输的15%,具体说若水运运费花一万元,公路运输就要花六七万元;并且水路运输耗油量只是汽车耗油量的40%,废气排放量也少,对大气造成的污染最轻。

小清河复航马上就要进入实施阶段,徒骇河的复航还在规划阶段,而在京杭大运河上,运河的经济效益已经完全体现了出来。一位经常在京杭大运河跑船的船主曾向记者介绍,从山东朝江苏省运石子建材,一吨的

运费在十多元,“生意好的话,一次可以运送2000多吨,运费需要三四万元。”

该船主说,内河航运尤其适合运载煤炭、石子、建材等时效要求并不高的货物,“将能明显体现出运量大、成本低的优势。”如果要用大型汽车来运的话,需要近百辆,“虽然用汽车来运,速度相对较快,但是车辆的燃料费用、通行费用却相对较高。”

徒骇河在聊城市境内沿线则是聊城市区,在平县城、禹城市区,在济南经过济阳垛石镇、商河县白桥镇等乡镇。徒骇河距离济阳县城不到10公里,距商河县城十五公里左右。徒骇河下游距离滨州城区也还只在十公里左右,从沾化穿城而过。徒骇河沿线经过鲁西北、鲁北多个市区、县城,沿线有多个大型企业,每年货物运输量大,一旦通航将产生明显的效益。

小清河沿线企业众多,仅规模以上工业企业就有20余家,行业涉及钢铁、铝业、造纸、纺织、粮油等,生产所需的金属矿石、原盐、煤炭、粮食、纸浆等原材料80%以上依赖进口,目前主要从龙口、烟台、青岛等港口通过公路或铁路转运至企业,物流成本高。相比公路、铁路运输,内河航运虽然比公路慢,但是运量大、能耗低、运价便宜。从能耗方面考虑,运输单位重量货物,航运和铁路、公路所消耗的能量比为1:3:7。

据山东交通厅航运局相关负责人介绍,小清河2030年的预测运量为4020万吨,相当于再造一条胶济铁路,可以大大降低沿线企业的物流成本,减轻该地区公路运输压力。

带动旅游产业发展
串起齐文化鲁文化

在济阳县垛石镇周边,记者看到有多座桥梁。该镇相关负责人告诉记者,原先垛石镇为杜家水口码头所在地,“受益于码头和原先的垛石古桥,原先的垛石镇便是南北通衢之地。”如

果徒骇河顺利实现通航,不仅将促进沿线的经济发展,对垛石镇也是一大利好,促进垛石物流等产业的发展。

聊城市相关负责人曾介绍,如果徒骇河能通航,将给山东省增加300多公里航运河道,大大加快鲁西北地区的经济发展,能为沿线各城市带来新的经济增长点,带动码头、货场及港口的发展,为小城镇发展带来一系列的经济效益。同时,将大大降低沿线各大企业的运输成本,让进出口货物直达港口,实现“通江达海”梦。

记者在徒骇河边看到,河边景色较好,沿线人文历史资源丰富。其中济阳县就在垛石镇齐济河和徒骇河交汇处建设了燕子湾湿地。“如果通航,对垛石镇的旅游产业将有很大的带动。”

小清河对沿线的旅游产业也将产生很大带动。小清河复航后,不仅能打通鲁西北内陆地区通往海洋的航运,也将串起鲁文化与齐文化的文化深度游线路,连接泉城和沿海,在少水的北方省份中,独辟泰山游、泉水游、小清河游、黄河游与海滨游的自然风貌游长线路。

在山东国信国际旅行社董事长张晓国看来,小清河复航给了长期无法有效衔接的鲁西北传统文化游,省会城市泉水景观游和沿海城市海滨游一个有力的串联,从曲阜三孔圣人,到泰山,再到济南泉水游,然后游小泉城章丘,齐国故都淄博,滨州长白山山系,再游东营的天鹅湖广南水库,寿光林海生态博览园和黄河入海口的黄河湿地,各个有山东味儿的文化和风景都能通过小清河慢游。

“小清河水海口的羊角湾与黄河入海口的黄河湿地相隔不远,这也弥补了黄河无法乘船体验的遗憾,小清河复航后在终点与黄河通过湿地公园联系起来,黄绿青蓝的风景都能看到。”张晓国认为,小清河复航将打通鲁西北地区长条形地带,通过一条河带动沿线整个流域旅游兴旺。而且头在趵突泉尾在渤海湾,泉水与海水也实现了互联。

■ 相关链接

连接周边兄弟城市 提升济南带动力

在《山东省半岛城市群发展规划(2016-2030年)》中提到,提升济南、青岛都市圈发展水平。作为省会城市群经济圈中的“带头大哥”,济南要真正发挥作用,面临的首要问题就是提高经济首位度,提升城市发展的带动力。

建设省会城市群经济圈,并非要把济南周边各市的优势资源集中到济南,而是要打破行政壁垒,实现人才、资金等生产要素的自由流动,进而促进包含济南在内的“都市圈”各个城市的发展。

要实现这种自由流动,交通需要走在前列。目前,济南周边的高铁建设可以有效促进人的移动。在以济南为发展核心的省会城市群经济圈中,聊城、德州、济南、滨州均在徒骇河沿岸,同时,济南市、淄博市和滨州市邹平县同在将要复航的小清河沿岸。

这两条河流的复航,会给货运带来新的途径,同时也为济南经济发展带来一个新的增长可能。小清河复航济南段的起点虽然不再是当年的黄台港,但仍将使济南再度成为鲁西北地区出海的咽喉大港,使得济南蓝黄两个经济区的中心地带真正有了低成本连通的纽带。徒骇河复航在济南段虽然还没有具体的港口规划等信息,但是也将成为一条同兄弟城市之间的经济纽带。这将对省会经济群的经济发展到至关重要的作用,济南作为省会城市,带动力将得以提升。

从济南自身而言,构建水陆空一体的现代化物流体系,不仅可以助力济南成为区域性物流中心,对于大批产业的发展都将带来直接益处。从济南的十大千亿产业振兴计划中可以看到,到2020年全部具备千亿级产业发展能力的十大产业中,需要水、陆、空物流全方位支持的就有智能制造与高端装备产业、生物医药产业、现代物流产业和先进材料产业。

本报记者 蒋龙龙 刘雅菲 王皇

喜迎中秋佳节 上次卖断货的那个茅台镇原浆酒又回来了……全城寻找连号百元大钞,快找找你的钱包有没有?

注意，这样100元 明天在山东新闻大厦一楼抵1788元花

全城寻找连号百元大钞,快找找你的钱包有没有?例如:666 222 234 432 5566 1818……豹子号、顺子号、对子号等。

百元品鉴

茅台镇原浆酒百元品鉴兑换活动

52度浓香经典

零售价:

1788元/箱

活动期间

100元

兑1箱(6瓶)

兑换时间:茅台镇原浆酒百元品鉴兑换活动八年贵州民族酒业(集团)出品,谨此致意

活动现场 免费品鉴 顾客如实说:
千年溶洞窖藏:真纯粮、好口福!

民族酒业酒窖在7.5平方公里白酒核心产区与国酒茅台同享得天独厚的土壤、气候、水源等自然条件,优质赤水河水,特有红缨子高粱,丰富微生物和香味物质,千年溶洞,生态窖藏,使得“茅台镇原浆酒”酒体丰满纯香,挂杯持久,多位酒精考验人士都说:“味道纯正、柔和、绵、甜、回味悠长,空杯留香,好喝不上头”,上次已经尝鲜的于老师也说:“包装好,酒好喝!不口干,不上头,第二天不难受,满屋子都是醇香!”原浆酒特别适合:自饮小酌、中秋送礼、员工福利、家宴喜宴、朋友聚会、探亲访友、孝敬长辈、宴请客户、收藏。

100元=1788元 火!火!火!

现场兑换

100元

兑换1箱(6瓶)

没有大动作 怎敢惊动济南人

期盼已久的茅台镇原浆酒“百元兑换活动”又回来了!现场超级火爆!李阿姨3箱、王叔叔5箱、退休的曹大爷抢购了10箱,经常爱喝两口的吴老师,自己抢购了20箱;刚过完结婚纪念日的爷爷奶奶也跑来抢购了2箱;三个邻居一起来抢购了27箱;亲姊妹两个抢购了12箱;还有三个同学一次性抢购了58箱……原浆陈酿,越放越香!

双节巨献 茅台镇原浆酒:
一次性兑10箱,再赠送1箱

郑重提示:凡想参加抢购活动的济南人,赶紧拿百元大钞,在现场百元即可抢购价值1788元的“茅台镇原浆酒”一箱(6瓶)。记得呦!一次性兑换10箱再赠送1箱,让你一次兑到爽!厂家做推广,邀您来品鉴,百元兑换,真的超划算!请客、送礼、自饮倍儿有面子!

百元抢购

龙佑特选级干红百元兑换活动

零售价:

1788元/箱

活动期间

100元

兑换1箱(6瓶)

红酒好处多:老少皆宜的养生选择

众所周知,葡萄酒的好处非常多,尤其是对于老年人是不错的养生选择。首先,葡萄酒中含有较多的抗氧化剂,常喝葡萄酒具有延缓衰老的作用。

此外,葡萄皮中含有的白藜芦醇,在各种葡萄酒中、红葡萄酒中白藜芦醇的含量最高。对于不少爱美的女性来说,自古以来,红葡萄酒作为美容养颜的佳品,备受人们喜爱。双节来临之际,是中秋送礼、走亲访友的绝佳礼物!

龙佑特选级干红,只做品牌推广,优惠你可尽享,抢到就是赚到,100元=1788元,现场一次性兑换10箱再赠送1箱,仅限5天,千万不能错过了!

★济南唯一兑换地址:山东新闻大厦1楼大厅(涿源大街6号);
★乘车路线:乘坐102路电车、151路、165路、31路、39路、49路、70路、80路、BRT2路、BRT3路、K96路至山东新闻大厦站下车即到;
★兑换时间:9月8日—12日(周五一下周二)8:30—17:30仅限5天;(兑换5箱,赠送价值198元的高级营养油;兑换10箱,再送1箱);
★兑换服务:对60岁以上老人或因事不能前来兑换的,可提供免费上门兑换服务;★兑换预约电话:0531-88902933

原瓶 原装

原厂 原箱

欢迎济南市民

现场品鉴

踏万仞,自成峰 BMW X5,越峥嵘,越从容

月供3,888元起



济南万宝行 0531-8750 8588

济南宝悦行 0531-8835 5555