

A股IPO今年冲击4000亿

上半年A股IPO数量175家,接近去年2倍

本报讯 德勤会计师事务所21日发布有关中国A股IPO市场的最新预测,指出中国A股市场将成为今后全球IPO市场的主角。德勤报告认为,按照目前趋势,在目前市场大环境和IPO发行速度基本保持不变的条件下,今年中国A股IPO市场有机会冲击4000亿元的融资总额纪录。

截至7月16日,今年以来中国共有192家公司成

功在A股上市,其中上证所上市1家,深证中小板122家,创业板57家,三个市场融资总额近3000亿元人民币,仅上半年A股市场IPO数量就达175家,接近去年的2倍,融资额达到

3238亿元,是去年全年融资额的1.5倍,其中,中小企业的IPO数量和融资额分别占94%和71%。

相比之下,截至目前,今年全球共有41家企业成功登陆香港资本市场,融资总额超过1300亿港元,而上半年美国资本市场也迎来10家中国企业成功在纽交所和纳斯达克主板上市,融资额近7亿美元。

(韩洁)

新闻链接

光大银行26日上会 计划筹资200亿

本报讯 证监会周四公告称,证监会发审委7月26日审核光大银行的首发申请。

据知情人士透露,本次IPO计划将于8月在上交所启动,计划发行不超过61亿股,通过A股市场筹资200亿元人民币。

(陈丹蓉)

主力动向 板块掘金 A20版

房产税晚于预期利好地产股

房产税将会对未来房地产市场产生深远的影响。如果2012年推行房产税试点,那么真正出台房产税将会在2012年之后,可以说晚于市场的预期,对于地产股乃至大盘来说,应算是利好。

我们认为,在房价调控已显现出效果后,政府在房产税的出台上会有更大的回旋空间。未来投资者可重点关注二三线城市的开发企业,如荣盛发展,苏宁环球。

(日信证券)

A股“空中加油”再创反弹新高

60日线决战即将上演

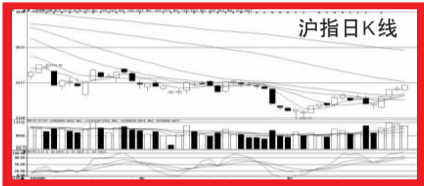
受房产税试点将推迟至2012年推行等消息影响,周四A股主要股指再创反弹新高,沪指喜现五连阳,收于近一个月以来的收市新高,并创五个多月以来的最长连涨纪录。两市合计成交1751.5亿,较周三萎缩逾一成。

从盘面来看,多数权重板块在短暂休整一天后重新支撑大盘,题材股也趁机跃跃欲试,两市超过九成个股上涨。

受海外市场大宗商品价格大涨的推动,有色板块表现突出广晟有色封住涨停,包钢稀土、南山铝业均涨逾5%。受到中国买盘以及库存大幅减少的提振,国际金属价格周三全线上扬,其中纽商所9月期铜大涨3%,至近三周以来的新高。

有关房产税试点推行的时间晚于市场预期,地产股迎来喘息之机,深物业A封住涨停,合肥城建、滨江集团均涨逾7%,保利地产涨逾4%,招商地产、万科A、金地集团等一线地产股均涨逾2%。此外,医疗器械、酿酒、食品、飞机制造,以及海南、安徽等板块表现也相对活跃。

(陆泽洪)



谨防大盘“电闪雷鸣”

沪指在4月20日“谷雨”前见到阶段顶部,5月21日“夏至”止住凌厉跌势,在7月7日小暑附近探出阶段底部。由此可见,沪指绝大多数的波段顶底都在农历二十四节气时间的前后。60日线决战在即,今日将迎来农历二十四节气中的大暑,是“艳阳高照”,还是“电闪雷鸣”呢?

技术上看,沪指连续三天收在2500及30日均线之上,近期上攻还是有效的。但连续上涨积累起的短线获利盘、及平台上方套牢盘成为后市做空的利器。因此,多空之间的真正对决即将拉开帷幕,时间在周五或下周一。预计多方一举有效收复60日线可能性较小,若周五继续缩量上攻,建议获利减磅。

(中证投资 张索清)

基金看台

国投瑞银第三只债基 8月初发行

国投瑞银旗下第三只债基——国投瑞银优化增强获证监会核准,并于8月初发行。国投瑞银旗下融华债基去年业绩增长42.73%居同类基金榜首,截至7月2日,过去两年收益率28.26%,夺得同类冠军;国投稳定增利债基上半年创造超亿元利润,净申购比例高达71%。

万家180指基 投资价值凸显

截至7月16日,上证180指数估值为16.07,而深100估值为24.14。作为首只采取完全被动复制策略跟踪上证180的基金——万家上证180,成立6年来保持了与该指数较小的跟踪误差。其基金经理欧庆铃表示,当市场处于长期牛市或底部反弹时,借力指基能及时分享上涨成果。

兴业全球旗下两基金 获评晨星三年五星级

日前,各类中长期评级的“座上常客”的兴业全球基金公司旗下兴业趋势、兴业全球视野两基金再获晨星三年期五星级。兴业趋势过去三年年化回报率为36.79%,排55只同类基金第三;兴业全球视野过去三年年化回报率为35.65%,排79只同类可比基金第三。

国富动力股基 成弱势抗跌明星

国海富兰克林旗下国富成长动力股基今年来始终排业内前1/5。截至7月16日,该基金今年来超越同期股基5.14个百分点,超越大盘指数13.55个百分点。作为一只重点投资积极成长型企业的基金,国富成长动力善于根据市场动向调整策略,因而成弱市抗跌基金。

首例投资期指基金出炉 南方小康26日起发行

投资者可以通过基金间接参与股指期货投资了。下周一,中证南方小康ETF及联接基金在各大银行及券商发行,这是首例运用股指期货套期保值操作的基金。

该基金投资股指期货将根据风险管理的原则,主要采用流动性好、交易活跃的股指期货合约,通过多头或空头套期保值等策略进行套期保值操作。力争利用期指杠杆作用,降低股票仓位频繁调整的交易成本和跟踪误差,达到跟踪标的指数的目的。拟任基金经理柯晓表示,股指期货在基金建仓期作为战略工具,通过卖出套期保值进行对冲,在下跌时减小净值损失,基金开放申购赎回时有望取得较好的收益;在日常开放期作为战术工具,对冲大额申购赎回等流动性风险,降低股票仓位频繁调整的交易成本,达到有效跟踪小康指数的目的。

进场“抄底”借道 国泰新基正相宜

近日,市场反弹力度加大,沪指回升至2500点以上,偏股基金净值也相继反弹。自7月7日起,国泰估值进取基金等基金,近10个交易日累计净值增长率达13.7%。银河证券基金研究总监王群航表示,进场“抄底”时机已到,可选择定投长期业绩优异的老基金,同时关注来自品牌公司的新基,以把握目前反弹行情。

在发新基中,来自“老十家”基金公司之一国泰基金的国泰价值经典基金将于8月6日结束募集,其在建仓期内不受最低股票仓位限制,能够在震荡市中灵活配置。“双料”金牛奖基金经理、国泰价值经典基金拟任基金经理黄炎表示,新基成立后,国泰实力雄厚的价值投研团队将严格控制风险,利用价值投资几大经典指标和投研团队出色选股能力,最大限度地保证资产安全,并适时“抄底”。

第四期(7月1日-8月31日)						
10股市实战擂台赛						
16天战报						
沪指:6.84%,深成指:11.56%						
0531-89096315报名热线						
选手	市值	现金	总资产	初始资产	收益率	排名
专一	114779元	961元	11.57万	9.83万	17.70%	1
持股不变 赛前买入ST金瑞(600714)13300股,收盘价8.63元。						
选手	市值	现金	总资产	初始资产	收益率	排名
涨停板	176143元	2256元	17.84万	15.65万	13.99%	2
持股不变 赛前买入卧龙地产(600173)23580股,收盘价7.47元。						
选手	市值	现金	总资产	初始资产	收益率	排名
满仓红	244471元	118元	24.46万	21.89万	11.74%	3
赛前买入厦门钨业(600549)11900股,收盘价20.34元;赛前买入中国联通(600050)100股,收盘价5.41元;赛前买入胜利股份(000407)300股,收盘价6.28元。						
选手	市值	现金	总资产	初始资产	收益率	排名
辣手佛心	50168元	28266元	7.84万	7.02万	11.68%	4
操作 14.28元买入东方钨业2300股,14.7元卖出东方钨业1900股。						
持仓	代码	简称	数量	买入日期	买入均价	收盘价
	000962	东方钨业	2300股	7月22日	14.28元	14.56元
	000021	长城开发	1500股	7月21日	10.94元	11.12元
其他选手战况:第5名半闲散人10.17%;第6名那风微微8.51%;第7名那偏利7.12%;第8名吉咖啡7.20%;第9名古茶5.79%;第10名三人行3.00%;第11名阳光1.90%;第12名李草1.21%;第13名规矩守恬-1.20%;第14名佳辉暖气-1.49%;第15名愚渔-4.31%。						

近期发行新基金一览

基金名称	类型	认购费率%	发行起止日	投资比例上限	
				股票	债券
嘉实稳园收益	债券	0	7.28-8.27	0%	100%
南方小康联接基金	指数	1	7.26-8.20	100%	10%
南方小康ETF	指数	1	7.26-8.20	100%	0%
广发亚太精选	股票	1.50	7.19-8.16	95%	40%
中银价值混合	混合	1.20	7.19-8.19	80%	65%
工银瑞信双利A/B	债券	0.6/0	7.12-8.12	20%	100%
天弘深成指	指数	1	7.08-8.06	95%	10%
华商稳健双利A/B	债券	0.6/0	7.05-8.05	20%	95%
国泰价值经典	股票	1.20	7.05-8.06	95%	35%
鹏华民企50ETF联接	指数	1	7.01-7.29	100%	10%
鹏华民企50ETF	指数	1	7.01-7.29	100%	0%
长盛沪深300	指数	1	6.28-7.28	100%	10%
博时宏观A/B/C	债券	0.6/0.8/0	6.28-7.23	20%	100%
信诚深度价值LOF	股票	1.20	6.21-7.23	100%	40%

市场调查

基金取代存款成男性首选配置

日前,申万巴黎基金发布的业内首份“财子计”男性调研报告显示,在受访者目前的资产配置多选组合中,基金占比最高达到72.52%,股票紧随其后占比67.48%,而银行存款只位列第三位为65.95%,投资房产的人有46.20%。

报告显示,与女性理财特征相比,50%的男性认为自己的风险承受力强,也更激进;同时在家理财产分工方面,47.18%的受访者认为男性应该担任主管角色。对于未婚男性而言,调研显示在结婚前需累计近20万-30万的置业准备金,所以有近五成的男性在刚踏入工作时就会选择通过投资股票或基金等方式增加收入,其中72.52%的受访者更青睐投资基金。作为家中顶梁柱的中年人群,有51.60%的被访者选择采取定投方式积累孩子教育金。

(崔吕萍)

荷兰ING集团与北京银行强强联手

首创安泰正式更名中荷人寿

2010年7月1日,首创安泰人寿正式宣布更名为“中荷人寿保险有限公司”,这标志着由北京银行和ING集团强强联手打造的中荷人寿保险有限公司(原首创安泰人寿)正式诞生,在双方股东对寿险领域展开深度合作的背景下,合资公司的发展将步入一个新的时代。

据悉,中荷人寿注册资本9亿元人民币,由北京银行与国际领先金融集团ING集团各持50%股份。目前公司已经设有北京、辽宁、山东、河南、大连和安徽6家分公司,并积极计划未来在中东部地

区的发展。

经中国保监会批准,现任北京银行监事会监事长史元先生出任中荷人寿董事长,原首创安泰人寿总经理张剑锋先生继续担任合资公司总经理。

张剑锋表示,北京银行入股对于中荷人寿保险的发展将会产生积极的影响,不仅能推动公司业务规模的扩大,还能促进公司业务转型和提升,对合资公司是一个完美转变。合资公司股权变更后,原定的发展战略和业务政策保持不变。

据介绍,中荷人寿将借

助股东双方的资金后盾及渠道资源,先进的寿险管理经验,坚持2009年伊始就提出的“转变策略、回归根本”的运营战略,客户至上,兼顾客户、员工、股东的利益为前提开展业务,积极投入、稳步发展。对于广大客户,中荷人寿仍将秉承以客户需求为导向,不断完善、创新产品,优化服务流程,满足客户差异化的理财意愿,尽一切所能给客户带来“更轻松的保险服务”体验。

ING集团对原合作伙伴北京首创集团表示感谢和认可,同时对北京银行的

入股表示欢迎。ING保险亚太区CEO、中荷人寿副董事长高仕达先生(Frank Koster)表示,在新兴市场中,中国是ING集团未来保险业务的增长引擎。ING集团在中国市场长期发展的承诺保持不变,并将适宜地增长与扩大。ING将专注发展中荷人寿,使之成为中国最成功的合资寿险公司之一。

作为一家植根于荷兰的全球化金融机构,ING集团在全球50多个国家为客户提供银行、保险及资产管理服务。