

首届“齐鲁小画家”、“齐鲁小书法家”书画大赛投稿地址确定

启动三天小高手们参赛踊跃



本报讯(记者 赵晓峰 霍晓蕙 实习生 周铭俊) 由齐鲁晚报主办,山东省美术家协会、山东书法家协会担任学术指导单位的“得益乳业杯”首届“齐鲁小画家”、“齐鲁小书法家”书画大赛6日正式启动以来,读者反响强烈,短短三天,每天大赛组委会都接到上百个各方咨询电话,而本次大

赛开通的网络投稿信箱(qlxhjd@126.com)已累计接受参赛作品上百件。省内众多丹青小高手跃跃欲试,争当“齐鲁小画家”、“齐鲁小书法家”的氛围也越来越浓。记者从组委会获悉,为了方便广大青少年朋友参赛,本次大赛特设了17市投稿点(见下表),以方便各市参赛选手就近将

作品送到投稿点,选手也可自行邮寄作品到本报编辑部。
本次大赛主题:我心中的美好生活,参赛者可以身边的生活、心中的美好愿望为题材进行创作,凡是有关美好生活的主题均可。
为了丰富本次大赛的活动,扩大大赛的影响,同时也为了给广大参赛选手及选手家长提供更好的交流、学习机会,本次大赛将举行“儿童美术教育高端论坛”,届时将邀请省内知名书画家,美术教育专家,中小学资深美术、书法老师,儿童美术、书法培训机构代表及部分参赛选手和选手家长

共话儿童美术教育,专家将现场为选手和家长解惑答疑。另外,此次大赛还设立了特殊儿童绘画比赛,组委会将组织省内社会福利院的儿童作为特殊群体参加比赛,并单独设立比赛单元,单独设立奖项。大赛最终获奖作品还将设立慈善义拍环节,所有获奖作品将组织专场拍卖,拍卖所得款项将用于支持贫困小学的美术教育。
本次大赛咨询电话96706,大赛详情见www.qlwb.com.cn。本报编辑部接受投稿地址:济南市泺源大街6号齐鲁晚报文娱新闻中心,邮政编码250014(只接受邮寄)。

参赛选手年龄及分组:

面向省内3-15岁的少年儿童,分为幼儿组(8岁以下)、儿童组(9-12岁),少年组(13-15岁)。

征集作品类型:

包括国画、油画、水彩(粉)画、装饰画、儿童画、版画、素描、剪纸、电脑绘画;书法作品包括毛笔、硬笔、篆刻,作品规格不得小于A4纸幅。

投稿要求:

参赛者请务必用铅笔正楷注明参赛单位、姓名、性别、出生日期、学校、年龄、辅导教师、家庭住址、电话,贴于作品背面左下方。作品参赛一律不收取参赛费和评审费,来稿无需装裱,一律不退。
参赛稿件需提供作品原件及电子版本(电脑绘画作品仅需提供电子版),所有参赛作品请将电子版(扫描文档或数码相机)发送至qlxhjd@126.com邮箱,同时在邮件中也要如作品一样,标明完整个人信息。

大赛截稿日期:

大赛截稿日期为8月25日。

大赛奖项设立:

组委会将组织专家评委进行评审,刊发获奖名单,每参赛组设“齐鲁小画家”、“齐鲁小书法家”10名,并设部分优秀组织奖,奖项公布后举行颁奖典礼并举办参赛作品品展。

17市投稿联系人

城市	联系人	联系电话
济南	班刚	0531-88589221
东营	董伟强	0546-8227985
日照	张佃博	0633-2222281
济宁	郝继柱	0537-3156110
枣庄	王昌昌	0532-83716513
菏泽	郭新华	0534-2321785
青岛	姜健	0535-3364336
烟台	马超	18653362668
威海	程剑飞	0635-8228246
泰安	董伟强	0543-3358580
聊城	王森林	0539-8339670
德州	陈涛	0536-8395115
滨州	王升	0634-6215377
东营	张健	400-618-8888



□赵晓峰

冷清快男

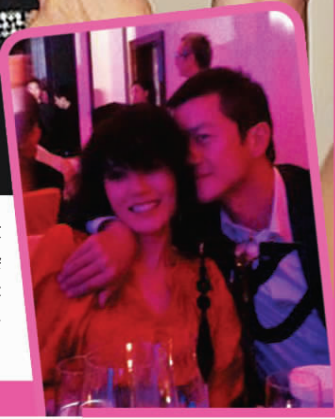
日前博主舞美师爆料,快男选手李炜、刘行亮遭遇车祸入院治疗,传言两人甚至会缺席比赛,舞美师的爆料让人再度产生疑问,这到底是快男造势之作,还是黔驴技穷。事实表明这种爆料已经没有任何意义,快男的收视率已经跌到冰点。
不过在网上海李宇春的贴吧里,“玉米”们正热火朝天地为李宇春出道5周年纪念做准备。李宇春是选秀的标杆,也是选秀的拐点。选秀在她这里达到高潮,同时从她之后走了下坡路。下坡路跟上坡路其实是同一条路。5年的光阴,选秀到去年已经是强弩之末,麻雀变凤凰的故事也已经遥不可及。据说,去年“快女”总冠军江映蓉,至今还带着母亲过北漂的生活,勉强维持着收支平衡。选秀舞台上以俊秀出名的君君,跑去当了《非同凡响》的选手,也难挽人气。我当了6年娱记,出道时,便遇上选秀最生猛的时节。穷追猛打、放弃休息日、背熟每个选手资料、和电视台搞好关系,是娱记必备的素质。白驹过隙,如今,已经全然忘了世界上还有选秀这档子节目。曾轶可也罢,刘

著也罢,炒了,热了,过了,也就没了。
曾经风光无限独占鳌头的湖南卫视选秀,如今却落得孤苦伶仃进退维谷的两难境地,至于个中原因,快男没落无非那几大缘由,首当其冲就是几年如一日的选秀,虽然赛制赛程不断变换花招,但是万变不离其宗,选秀缺乏专业、公开、公平、公正的赛制,缺乏精神内涵,必然遭遇观众审美疲劳,同时也被监管部门重点监控束缚住手脚,重创之下必然魅力大减。
观众之所以会审美疲劳,源于主办方有失民心,具体的表现形式就是选手不受观众的认同。虽然选秀搞了这么多年,选出了一批新星,但是能发展为巨星的并不多,绝大多数人只是陪衬。今年的二十多万快男选秀大军中绝对不乏人才,只是湖南卫视随便选几个算不上专业和一流的歌手和制作人做评委,以摇摆于政府和民间,游离于专业与时尚之间的赛制和标准,将无数人才拒之门外。缺少了新鲜感,又没有真正的选出人才,选秀清冷也就不奇怪了。



天后的花样年华

上月,王菲在北京宣布回归歌坛。不久前,王菲一行飞往巴黎,为《ELLE》杂志拍摄九月刊的封面大片。近日,王菲夫妇又低调亮相上海和平饭店,与刘嘉玲、小S等人出席友人的生日派对。(王怡)



立足音乐文化积淀深厚的齐鲁大地,面向全国专业演奏员、专业院校学生和业余音乐爱好者、中小学学生,弘扬传统民族音乐文化,同时倾力打造时尚流行音乐,发现并推出齐鲁演奏新星。

山东英才学院杯·2010齐鲁器乐大赛

主办:齐鲁晚报 山东电视综艺频道 特别协办:山东英才学院

比赛分组:青年键盘乐组(17—35岁,钢琴、手风琴、电子琴),青年西洋管弦乐组(小提琴、大提琴、小号、萨克斯、单簧管、长笛等),青年民族管弦乐组(二胡、琵琶、古筝、扬琴、葫芦丝),中老年组(36岁以上),少年组(13—16岁),儿童组(8—12岁),幼儿组(5—7岁),小乐队组合组等。

比赛时间 地点:9月11日 12日 济南 报名时间:即日起至9月9日
报名参赛咨询电话:15866606966 0531—85193073



国家教育部批准的普通本科高校山东英才学院

对学生充满了爱心。山东英才学院建校12年来,始终贯彻党的教育方针,把所有收入都用到办学上,用到英才学子的成长上,为他们提供优质的教育服务。学院董事长杨文教授曾荣获“中国十大杰出母亲”、“全国三八红旗手标兵”等称号。英才学院对学生充满爱心,三年来共为家庭困难的学生减免学费1481万余元。除每年发放600多万元国家奖学金、助学金、省政府奖学金、助学金外,学院还拨款3000万元设立“中国十大杰出母亲杨文奖助学金”,每年拨付200万元发放给优秀学生和经济困难的学生。学院被国家民政部授予“全国先进民间组织”、“全国民办非企业单位自律与诚信建设先进单位”荣誉称号。

学院网址:www.ycxy.com 电话:0531-88253000

